

# POST-WAR & CONTEMPORAIN

Lundi 17 octobre 2016 - 11h & 15h

7 Rond-Point  
des Champs-Élysées  
75008 Paris



# ARTCURIAL



# POST-WAR & CONTEMPORAIN

Lundi 17 octobre 2016 - 11h et 15h

7 Rond-Point  
des Champs-Élysées  
75008 Paris

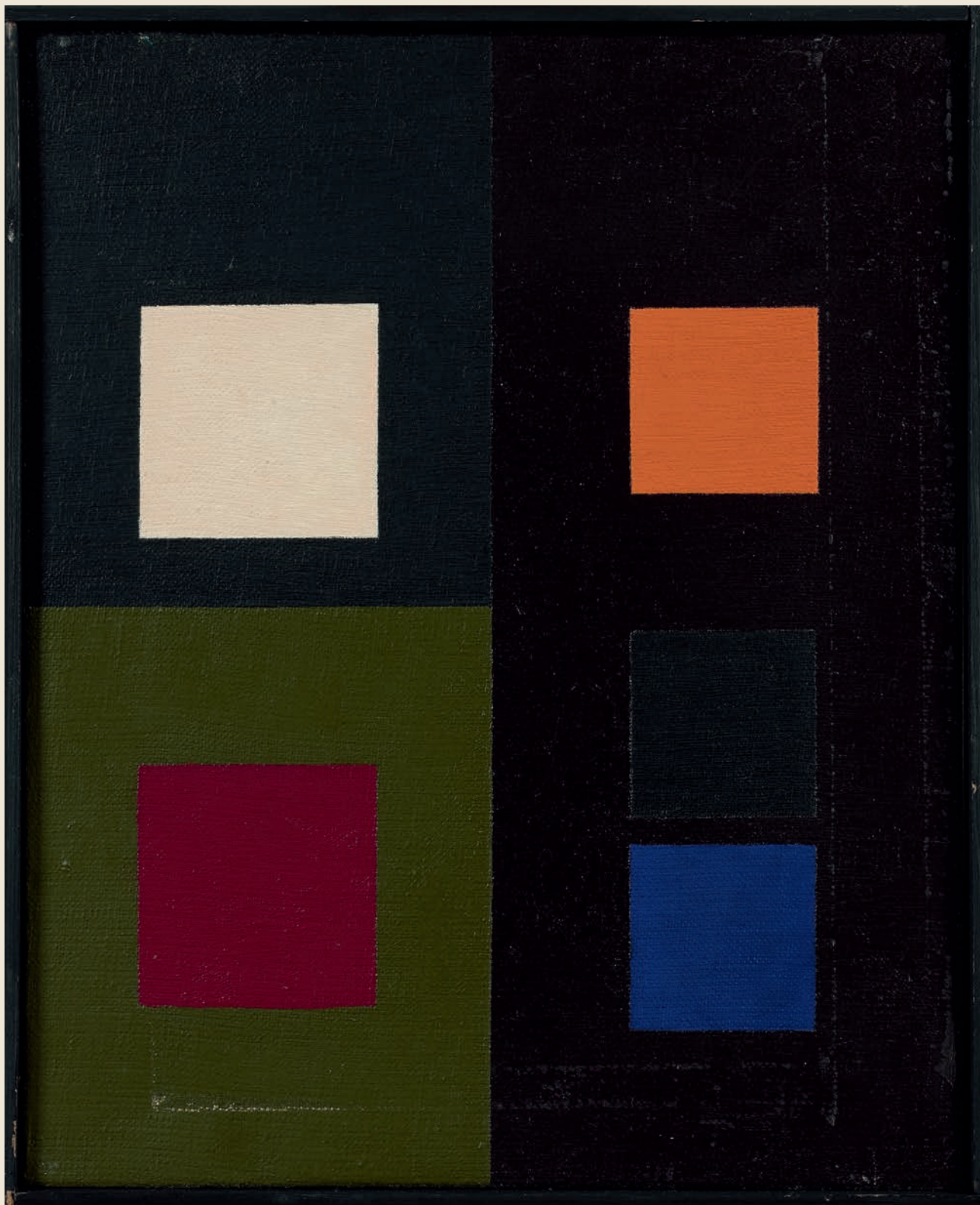


Lot 202, Roberto Matta, *OracLite* - 1999-2001, p.102









Lot 146, Aurélie Nemours, *Château* - 1965, p.81

# POST-WAR & CONTEMPORAIN

vente n°3045



Fabien Naudan



Karim Hoss



Hugues Sébilleau

## EXPOSITIONS PUBLIQUES

Téléphone pendant l'exposition  
Tél.: +33 (0)1 42 99 16 13

Vendredi 14 octobre  
11h-19h

Samedi 15 octobre  
11h-18h

## VENTE

Lundi 17 octobre 2016 - 11h et 15h

**Commissaires-Preiseurs**  
Francis Briest  
Arnaud Oliveux

**Directeur des départements du XX<sup>e</sup> s.**  
Fabien Naudan

**Spécialistes**  
Karim Hoss  
Tél : +33 (0)1 42 99 20 66  
khoss@artcurial.com

Hugues Sébilleau  
Tél.: +33 (0)1 42 99 16 35  
hsebilleau@artcurial.com

**Catalogueur**  
Sophie Cariguel  
Tél.: +33 (0)1 42 99 20 04  
scariguel@artcurial.com

**Recherche et authentification**  
Jessica Cavalero  
Tél.: +33 (0)1 42 99 20 08  
jcavalero@artcurial.com

**Informations**  
Vanessa Favre  
Tél.: +33 (0)1 42 99 16 13  
vfavre@artcurial.com

Catalogue en ligne :  
[www.artcurial.com](http://www.artcurial.com)

**Comptabilité vendeurs**  
Gersende Kruzik  
Tél.: +33 (0)1 42 99 20 23  
gkruzik@artcurial.com

**Comptabilité acheteurs**  
Melissa Bakary  
Tél.: +33 (0)1 42 99 20 05  
mbakary@artcurial.com

**Transport et douane**  
Tél.: +33(0)1 42 99 16 57  
shipping@artcurial.com

**Ordres d'achat,  
enchères par téléphone**  
Thomas Gisbert de Callac  
Tél : +33 (0)1 42 99 20 51  
bids@artcurial.com

## ARTCURIAL Live Bid

Assistez en direct aux ventes  
aux enchères d'Artcurial et  
enchérissez comme si vous y étiez,  
c'est ce que vous offre le service  
Artcurial Live Bid.  
Pour s'inscrire :  
[www.artcurial.com](http://www.artcurial.com)





Lot 168,  
Robert Courtright,  
Sans titre - 1980,  
p.86 (détail)





# INDEX

## A

ABIDIN, Dino - 49  
ADAMI, Valerio - 203, 204  
AESCHBACHER, Arthur - 196  
ALONSO, Angel - 40 à 48, 50 à 57,  
105 à 109  
ALVIANI, Getulio - 150  
ARMAN - 192, 193  
ARNAL, François - 59  
AUBERTIN, Bernard - 163

## B

BAECHLER, Donald - 251  
BERTINI, Gianni - 62  
BETTENCOURT, Pierre - 218  
BITRAN, Albert - 70  
BLAIS, Jean-Charles - 249  
BLOC, André - 89  
BOGART, Bram - 229  
BONFANTI, Arturo - 126  
BORTOLUZZI, Ferruccio - 162  
BRYEN, Camille - 81, 82  
BURAGLIO, Pierre - 235  
CAHN, Marcelle - 117 à 124, 169, 170

## C

CALLIYANNIS, Manolis - 68  
CANE, Louis - 64  
CASTILLO, Jorge - 34, 214  
CESAR - 178 à 191, 195  
CHAISSAC, Gaston - 69  
CHAPOVAL, Youla - 21, 22  
CHARCHOUNE, Serge - 27 à 33, 100  
CHELIMSKY, Oscar - 24  
COMBAS, Robert - 252 à 254  
CONTRERAS-BRUNET, Ivan - 125  
COURTRIGHT, Robert - 168  
CRAGG, Tony - 225

## D

DAVANZO, Wanda - 223  
DAVRINGHAUSEN, Heinrich Maria - 113  
DE PECKER, Hilde - 221  
DEBRE, Olivier - 74, 93 à 95, 97  
DEREUX, Philippe - 219  
DESGRANDCHAMPS, Marc - 258, 259, 261  
DESSERPRIT, Roger - 156  
DEVADE, Marc - 101  
DEVIRIM, Mehmed Melih Nejad - 129  
DI TEANA, Francesco Marino - 116,  
131, 132, 171  
DORAZIO, Piero - 165  
DOUCET, Jacques - 76  
DUVILLIER, René - 60, 61

## E

ERRO, Gudmundur - 205, 255

## F

FAUTRIER, Jean - 36  
FONTANA, Lucio - 75  
FRUHTRUNK, Günter - 133

## G

GAUTHIER, Oscar - 84  
GERMAIN, Jacques - 83, 85  
GILLET, Roger Edgar - 71  
GILLI, Claude - 197 à 199, 201  
GOETZ, Henri - 90  
GUITET, James - 127  
GUYOMARD, Gérard - 242

## H

HSIAO CHIN - 226  
HUANG Yin - 236  
HYBER, Fabrice - 268

## J

JAFFE, Shirley - 222  
JAN, Elvire - 25, 26  
JANKOWSKI, Adam - 148

## K

KAYLER, Richard - 138  
KIJNO, Ladislav - 66  
KLASEN, Peter - 243, 244  
KOLAR, Jiri - 245 à 248

## L

LAGAGE, Pierre-César - 86  
LANSKOY, André - 87, 88  
LAUBIES, René - 103  
LE GAC, Jean - 262, 263  
LEPPIEN, Jean - 141, 142, 159, 161  
LEROY, Eugène - 63  
LINDSTROM, Bengt - 217  
LJUBA - 241  
LOPUSZNIAK, Wladyslaw - 137  
LOUBCHANSKY, Marcelle - 104

## M

MARFAING, André - 96  
MARYAN - 37 à 39, 65, 67  
MATSUTANI, Takenada - 230, 231  
MATTA, Roberto - 202  
MELE, Juan - 136  
MERCIER, Mathieu - 267  
MESSAGIER, Jean - 98, 99  
MICHAUX, Henri - 77  
MILO, Jean - 127  
MIOTTE, Jean - 91, 92, 115  
MITCHELL, Joan - 224  
MOLNAR, Vera - 164 à 166, 173 à 175,  
177

## N

NALLARD, Louis - 23, 72  
NANNEI, Giorgio - 135  
NEMOURS, Aurélie - 143 à 146  
NEUMANN, Max - 250  
NIGRO, Mario - 130  
NOEL, Georges - 228

## O

OPPENHEIM, Dennis - 265, 266

## P

PIAUBERT, Jean - 128  
PILLET, Edgard - 158  
PONCET, Antoine - 58  
PRASSINOS, Mario - 216

## R

RAYNAUD, Jean-Pierre - 176  
REBEYROLLE, Paul - 35  
REINHOUD (Reinout d'Haese dit) - 220  
RICHTER, Hans - 110, 111  
RIOPELLE, Jean-Paul - 227  
ROUSSE, Georges - 264

## S

SCHLOSSER, Gérard - 238, 239  
SEGUI, Antonio - 206 à 213  
SEUPHOR, Michel - 160  
SIMA, Josef - 102, 114  
SINGIER, Gustave - 78, 79  
SOFU TESHIGAHARA - 232  
SUSCHNY, Hans - 147  
SZABO, Akos - 240

## T

TAL-COAT, Pierre - 1 à 21  
T'ANG HAYWEN - 233, 234  
TITUS-CARMEL, Gérard - 269

## U

URIBURU, Nicolas Garcia - 215

## V

VASARELY, Victor - 151 à 155, 157  
VELICKOVIC, Vladimir - 256, 257, 260  
VIEIRA DA SILVA, Maria Elena - 73

## W

WARB, Nicolaas - 139, 140, 172  
WEIGER, Sabine - 149  
WESSELMANN, Tom - 200

## X

XCERON, Jean - 112

## Y

YUJUN Liu - 237

## Z

ZACK, Léon - 80  
ZANGS, Herbert - 194  
ZANOTTI, Romano - 134

Collection de Madame F., Paris  
1 à 62  
Collection Michel Seuphor, Paris  
110 à 150  
Collection Jean Ferrero, Nice  
178 à 191

Les fiches complètes  
des lots ainsi que le catalogue  
sont consultables sur internet :  
[www.artcurial.com](http://www.artcurial.com)



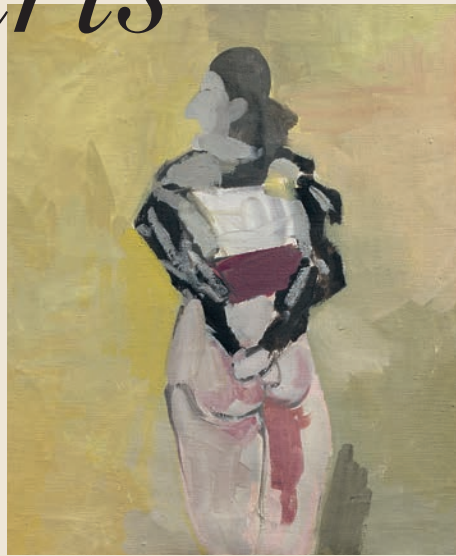
Lot 29,  
Serge Charchoune,  
Composition - 1959,  
p.21

*À 11h*  
*Lots 1 à 109*

Les fiches complètes  
des lots ainsi que le catalogue  
sont consultables sur internet :  
[www.artcurial.com](http://www.artcurial.com)



# Collection Madame F. Paris





1

**Pierre TAL-COAT**

1905-1985

**Trois nus masculins - 1923**

Mine de plomb sur papier

Signé et daté en bas à droite

« Tal Coat, 23 »

13 x 21 cm

1 000 - 1 500 €





2

**Pierre TAL-COAT**

1905-1985

Homme allongé au chapeau

Fusain sur papier  
24 x 33 cm

1 000 - 1 500 €



3

**Pierre TAL-COAT**

1905-1985

Guerre des tranchées

Encre sur papier  
Signé en bas à gauche « Tal Coat »  
13 x 20 cm

1 000 - 1 500 €



4

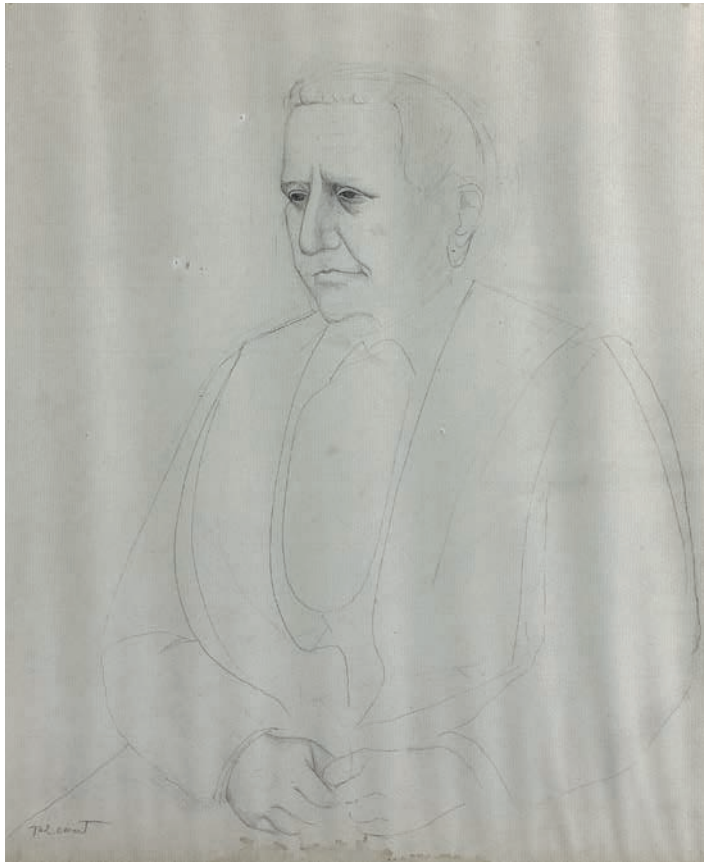
**Pierre TAL-COAT**

1905-1985

Nu féminin assis sur un lit

Mine de plomb sur papier  
Signé et numéroté en bas à droite  
« Tal Coat, 13 »  
24,50 x 40,50 cm

1 000 - 1 500 €



5

**Pierre TAL-COAT**

1905-1985

Portrait de Gertrude Stein - Circa 1935

Mine de plomb sur papier

Signé en bas à gauche « Tal Coat »

43 x 31 cm

1 000 - 1 500 €

6

**Pierre TAL-COAT**

1905-1985

Ensemble de 3 dessins

Signature apocryphe

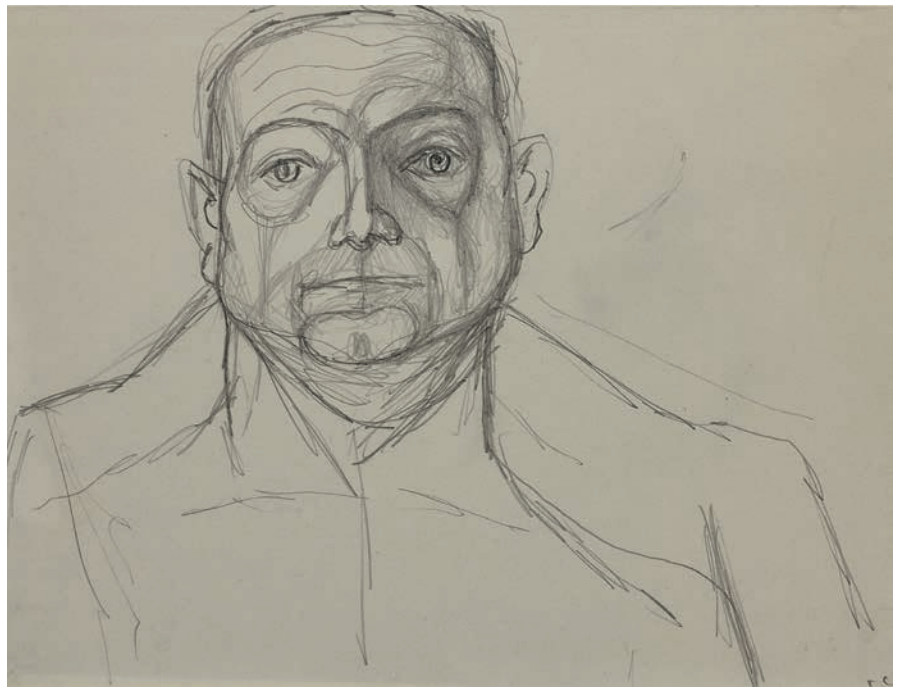
pour deux des dessins

21 x 16,5 cm

16 x 21 cm

21,5 x 28,5 cm

1 800 - 2 500 €







7

**Pierre TAL-COAT**

1905-1985

Étude de deux nus masculins - 1923

Mine de plomb et fusain sur papier  
Signé et daté en bas à droite « 23,  
Tal Coat »  
27 x 41,50 cm

1 000 - 1 500 €



8

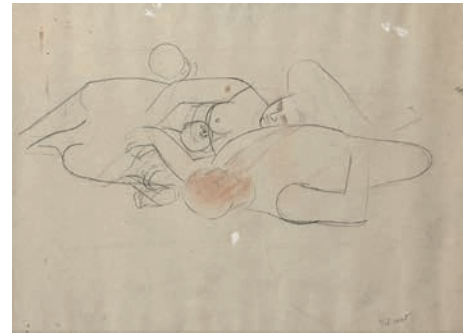
**Pierre TAL-COAT**

1905-1985

Ensemble de 3 dessins

Signature apocryphe pour un des dessins  
21 x 16 cm  
30 x 22 cm  
26,5 x 20 cm

1 800 - 2 500 €



9

**Pierre TAL-COAT**

1905-1985

Ensemble de 3 dessins

19 x 26 cm  
30 x 23 cm  
24 x 20 cm

1 800 - 2 500 €



10

**Pierre TAL-COAT**

1905-1985

Ensemble de 3 dessins

Signature apocryphe  
pour les trois dessins  
21 x 16,5 cm  
21,5 x 16,5 cm  
30 x 21,5 cm

1 800 - 2 500 €



11

**Pierre TAL-COAT**

1905-1985

Nu masculin - Circa 1923

Sanguine sur papier  
31,50 x 21 cm

1 000 - 1 500 €



12

**Pierre TAL-COAT**

1905-1985

Personnage debout

Mine de plomb sur papier  
29 x 18 cm

1 000 - 1 500 €





13

**Pierre TAL-COAT**

1905-1985

Étude

Encre sur papier  
48 x 62 cm

1 000 - 1 500 €



14

**Pierre TAL-COAT**

1905-1985

Ensemble de 3 dessins

Signature apocryphe pour l'un des dessins  
13 x 16,5 cm  
25 x 20 cm  
20,5 x 15,5 cm

1 800 - 2 500 €



15

**Pierre TAL-COAT**

1905-1985

Le chasseur

Mine de plomb et fusain sur papier  
Signé en bas vers le centre « Tal-  
Coat »  
34 x 25 cm

1 000 - 1 500 €



16

**Pierre TAL-COAT**

1905-1985

Plissement - 1947

Encre sur papier

Signé en bas à droite « Tal Coat »

Autre dessin à l'encre de l'artiste  
au dos

23 x 30 cm

1 000 - 1 500 €



17

**Pierre TAL-COAT**

1905-1985

Sans titre - Circa 1954

Encre sur papier

Signé en bas à droite « Tal Coat »

50 x 65 cm

1 000 - 1 500 €

18

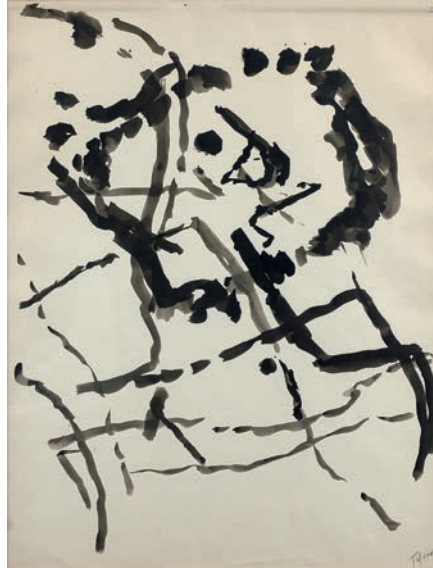
**Pierre TAL-COAT**

1905-1985

Sans titre - Circa 1950

Encre sur papier  
Signé en bas à droite « Tal Coat »  
65 x 50 cm

1 000 - 1 500 €



19

**Pierre TAL-COAT**

1905-1985

Sans titre - Circa 1950

Encre sur papier  
Signé en bas à droite « Tal Coat »  
48,50 x 63 cm

1 000 - 1 500 €



20

**Pierre TAL-COAT**

1905-1985

Sans titre - Circa 1950

Encre sur papier  
Signé en bas à droite « Tal Coat »  
65 x 50 cm

1 000 - 1 500 €







21

**Pierre TAL-COAT**

1905-1985

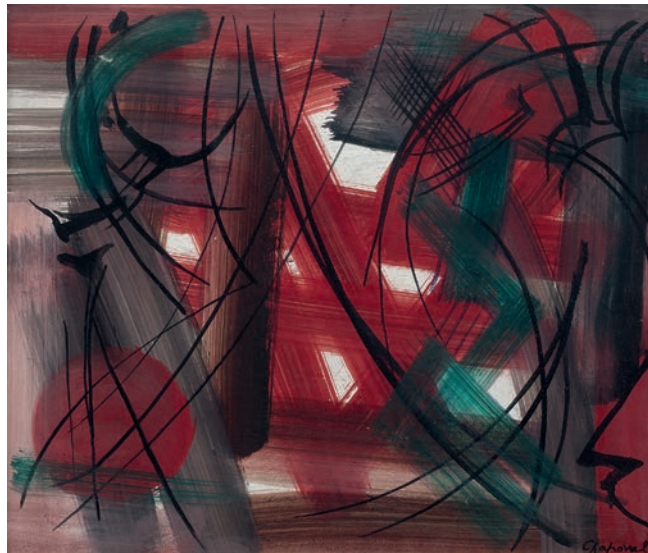
Aquarium - Circa 1945-46

Huile sur toile

Signée en bas à droite « Tal-Coat »

33,50 x 41 cm

2 000 - 3 000 €



22

**Youla CHAPOVAL**

1919-1951

Sans titre

Gouache sur papier

Signé en bas à droite « Chapoval »

25 x 29 cm

800 - 1 200 €



23

**Louis NALLARD**

Né en 1918

Sans titre - 1960

Gouache sur papier

Signé en bas à droite « Nallard »

35,50 x 49 cm

500 - 700 €



24

**Oscar CHELIMSKY**

1923-2010

Sans titre - 1954

Gouache sur papier

Signé et daté en bas à droite « Chelimsky, 1954 »

19 x 28 cm

500 - 700 €





25

**Elvire JAN**

1904-1996

Sans titre - 1956

Huile sur panneau  
Signé et daté en bas au centre  
« Elvire Jan, 1956 »  
35 x 46 cm

2 000 - 2 500 €



26

**Elvire JAN**

1904-1996

Sans titre - 1959

Technique mixte sur papier  
Signé et daté en bas vers la droite  
« Elvire Jan, 1959 »  
10 x 59,50 cm

800 - 1 200 €



27

**Serge CHARCHOUNE**

1888-1975

Composition

Huile sur carton toilé contrecollé sur panneau  
Signé en bas à droite « Charchoune »  
23 x 17 cm

1 000 - 1 500 €

28

**Serge CHARCHOUNE**

1888-1975

Composition - 1955

Huile sur carton toilé contrecollé sur panneau  
Signé et daté en bas à droite « Charchoune, 55 »  
31 x 19 cm

1 000 - 1 500 €







29

**Serge CHARCHOUNE**

1888-1975

**Composition - 1959**

Huile sur carton toilé contrecollé sur panneau  
Signé et daté en bas à droite « Charchoune, 59 »  
24 x 13 cm

800 - 1 200 €



30

**Serge CHARCHOUNE**

1888-1975

Composition

Huile sur carton toilé contrecollé sur panneau  
Signé en bas à droite « Charchoune »  
9 x 27,50 cm

800 - 1 200 €



31

**Serge CHARCHOUNE**

1888-1975

Composition

Huile sur carton toilé contrecollé  
sur panneau  
Signé en bas à droite « Charchoune »  
11,50 x 20,50 cm

800 - 1 200 €





32

**Serge CHARCHOUNE**

1888-1975

**Composition**

Huile sur carton toilé contrecollé sur panneau  
13 x 22,50 cm

800 - 1 200 €



33

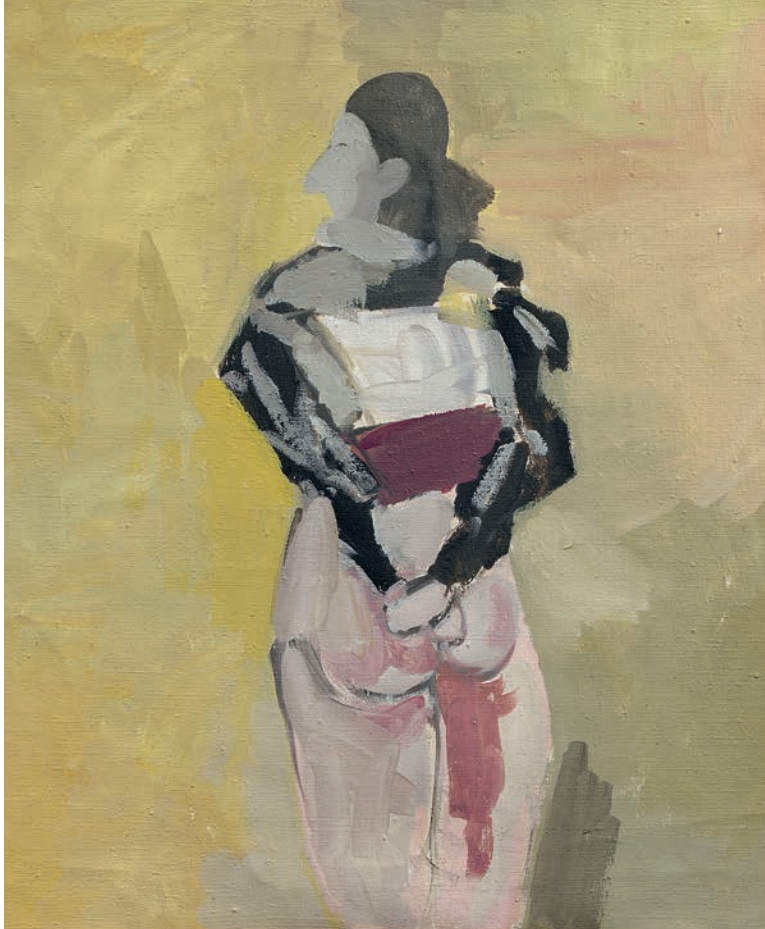
**Serge CHARCHOUNE**

1888-1975

**Composition - 1959**

Huile sur carton toilé contrecollé sur panneau  
Signé et daté en bas à droite « Charchoune, 59 »  
12,50 x 27,50 cm

800 - 1 200 €



34

**Jorge CASTILLO**

Né en 1933

Sans titre (Femme de dos) - 1964-65

Huile sur toile  
56 x 46 cm

500 - 700 €

35

**Paul REBEYROLLE**

1926-2005

Sans titre

Gouache sur fond lithographique  
48 x 64 cm

2 500 - 3 500 €





36

**Jean FAUTRIER**

1898-1964

**Nu allongé**

Technique mixte sur papier

Signé en bas à droite « Fautrier »

19,50 x 33,50 cm

2 000 - 3 000 €





37

**MARYAN**

1927-1977

Sans titre - 1955

Huile sur toile

Signée et datée en bas à droite « Maryan, 55 »

81 x 100 cm

3 000 - 4 000 €





38

**MARYAN**

1927-1977

Profil d'homme - 1961

Encre sur papier

Signé et daté en bas à droite

« Maryan, 61 »

63,50 x 49 cm

1 000 - 1 500 €

39

**MARYAN**

1927-1977

Sans titre - 1970

Encre et aquarelle sur papier

Signé et daté en bas à gauche « Maryan, 70 »

36 x 26 cm

500 - 700 €





40

**Angel ALONSO**

1928-1994

Les Salins - 1956

Gouache sur panneau

Signé des initiales en bas à droite « AA », daté et

titré au dos « Les Salins, 1956 »

92 x 60 cm

1 000 - 1 500 €



41

**Angel ALONSO**

1928-1994

Sans titre - 1956

Gouache sur panneau

Signé et daté en bas à droite « AA, 56 »

115,50 x 81 cm

1 200 - 1 800 €



42

**Angel ALONSO**

1928-1994

Sans titre - 1958

Huile sur toile

40 x 80 cm

600 - 800 €



43

**Angel ALONSO**

1928-1994

Sans titre

Gouache sur toile

Signée et datée au dos « Alonso, 1957 »

19 x 33 cm

800 - 1 200 €





44

**Angel ALONSO**

1928-1994

Aix-en-Provence - 1952

Huile sur toile  
Signée, signée des  
initiales, datée et titrée  
deux fois au dos « Aix en  
Provence, 1952, AA, Alonso,  
Aix en Provence, 1952 »  
114 x 145 cm

3 500 - 4 500 €



45

**Angel ALONSO**

1928-1994

Sans titre

Huile sur toile  
41 x 45 cm

500 - 700 €



46

**Angel ALONSO**

1928-1994

Sans titre

Fusain sur papier  
Signé des initiales, daté et dédié en bas  
à droite « A mon ami Gilbert, AA, 58 »  
35 x 34,50 cm

200 - 300 €



47

**Angel ALONSO**

1928-1994

Sans titre - 1963

Huile sur toile

Signée et datée au dos « Alonso, 1963 »

41 x 33 cm

800 - 1 200 €

48

**Angel ALONSO**

1928-1994

Sans titre - 1963

Huile sur toile

Signée et datée au dos « Alonso, 63 »

35 x 27 cm

800 - 1 200 €







49

**Dino ABIDIN**

1913-1993

Sans titre

Huile sur toile  
Signée au dos « Abidin »  
33,50 x 55,50 cm

700 - 900 €



50

**Angel ALONSO**

1928-1994

Sans titre

Huile sur toile  
130 x 130 cm

3 000 - 4 000 €

51

**Angel ALONSO**

1928-1994

Sans titre - 1963

Huile sur toile

Signée et datée au dos « Alonso, 1963 »

16 x 24 cm

500 - 700 €



52

**Angel ALONSO**

1928-1994

Sans titre

Huile sur toile

73 x 100 cm

2 000 - 2 500 €





53

**Angel ALONSO**

1928-1994

Sans titre

Technique mixte sur toile

Dédiacée au dos « a mon ami Gilbert »

22,50 x 28 cm

800 - 1 200 €

54

**Angel ALONSO**

1928-1994

Sans titre

Huile sur toile

38 x 55 cm

800 - 1 200 €





55

**Angel ALONSO**

1928-1994

Sans titre - 1960

Huile sur carton

Daté, inscrit et dédié au dos « 60 »  
18,50 x 20 cm

500 - 700 €



56

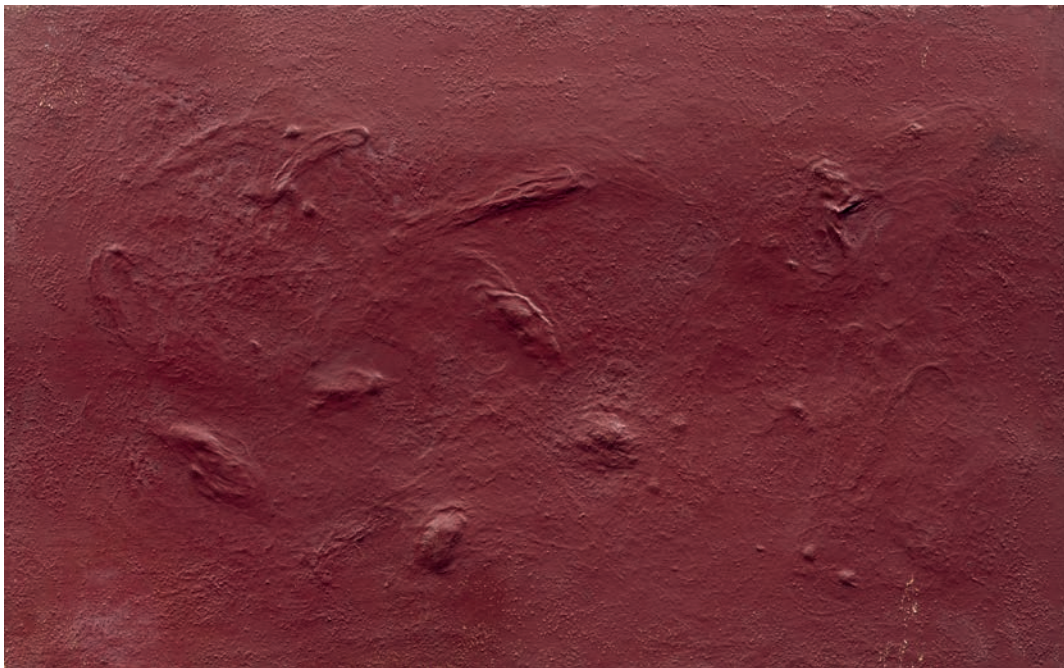
**Angel ALONSO**

1928-1994

Sans titre

Huile sur toile  
19 x 24,50 cm

500 - 700 €



57

**Angel ALONSO**

1928-1994

Sans titre

Huile sur panneau  
Dédié au dos  
38,50 x 61 cm

800 - 1 200 €



58

**Antoine PONCET**

Né en 1928

**L'oreille à reflets - 1959**

Bronze poli

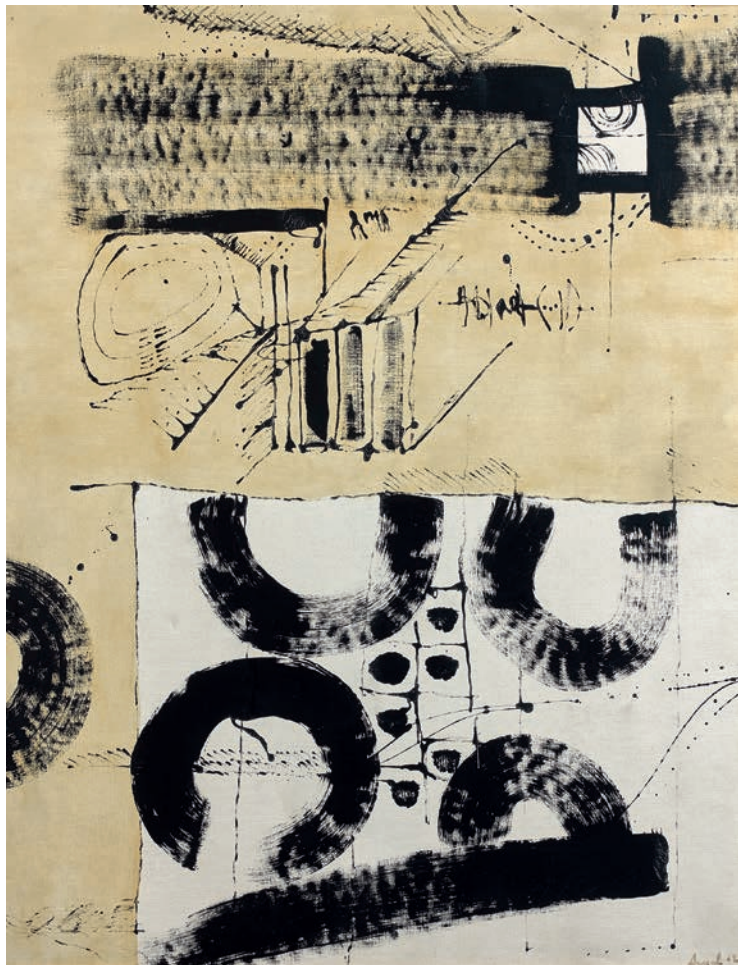
Edition de 6 exemplaires + 2 EA

46,50 x 30 x 18 cm

Hauteur du socle : 5 cm

3 000 - 4 000 €





59

**François ARNAL**

1924-2012

Peinture matricielle n°VIII - 1962

Acrylique sur toile

Signée et datée en bas à droite  
« Arnal, 62 », contresignée, datée,  
titrée, située et annotée au dos  
« peinture matricielle n°VIII, 473,  
Hapt des Moulins, été 62, Arnal »  
100 x 80,50 cm

1 500 - 2 000 €



60

**René DUVILLIER**

1919-2002

Sans titre - 1958

Huile sur toile

Signée et datée en bas à droite  
« Duvillier, 1958 », contresignée  
et datée au dos « Duvillier, 58 »  
64 x 99 cm

1 000 - 1 500 €



61

**René DUVILLIER**

1919-2002

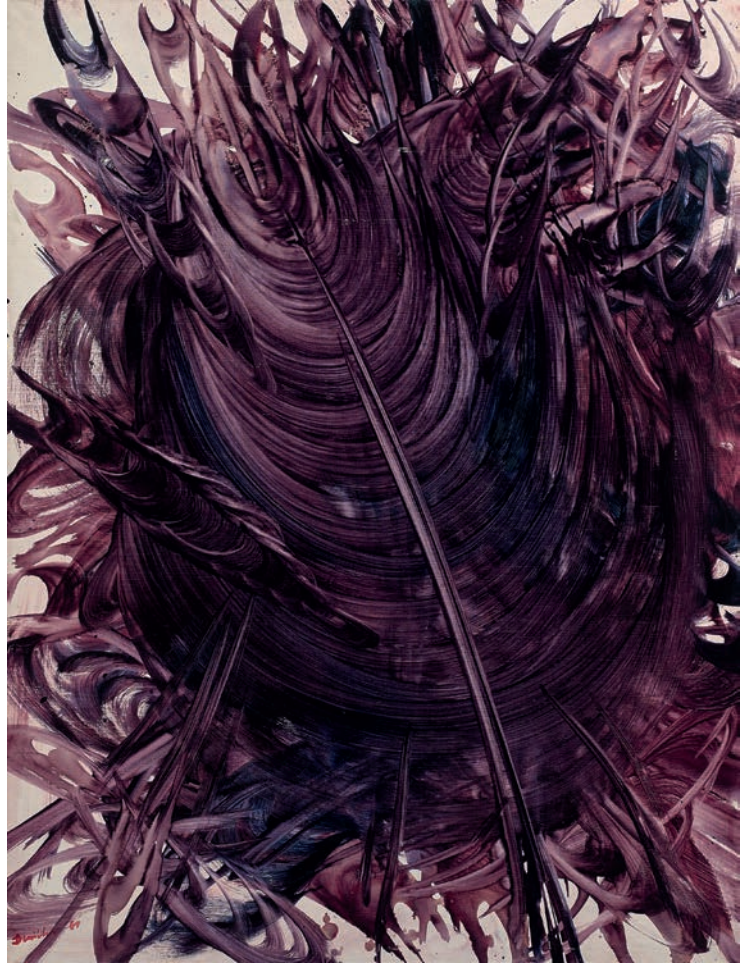
**Chaleur orageuse n°5 - 1961**

Huile sur toile

Signée et datée en bas à gauche  
« Duvillier, 61 », contresignée, datée  
et titrée au dos « chaleur orageuse n°5,  
Duvillier, 61 »

116 x 88,50 cm

1 500 - 2 000 €



62

**Gianni BERTINI**

1922-2010

**Hecate voilée - 1957**

Gouache sur papier

Signé en bas à droite « G. bertini »  
55,50 x 76 cm

1 000 - 1 500 €





63

**Eugène LEROY**

1910-2000

Sans titre - 1982

Fusain sur papier

Signé, daté et dédié en bas à droite  
« E Leroy, 82, tout amicalement à Véronique »  
88 x 62 cm

1 500 - 2 000 €



64

**Louis CANE**

Né en 1943

Les trois Grâces - 1981

Huile sur papier

Signé et daté en bas à droite  
« Cane, 10-6 1981 »  
76 x 54 cm

800 - 1 000 €



65

**MARYAN**

1927-1977

Personnage - 1970

Encre et lavis sur papier

Signé et daté en bas à droite  
« Maryan, 70 »  
40,50 x 53,50 cm

1 000 - 1 500 €





66

**Ladislav KIJNO**

1921-2012

Ensemble de 2 œuvres sur papier

87,5 x 65 cm

46,2 x 36,4 cm

1 000 - 1 500 €



67

**MARYAN**

1927-1977

Sans titre - 1956

Huile sur toile

Signée et datée en bas à gauche

« Maryan, 56 »

116 x 89 cm

4 000 - 6 000 €



68

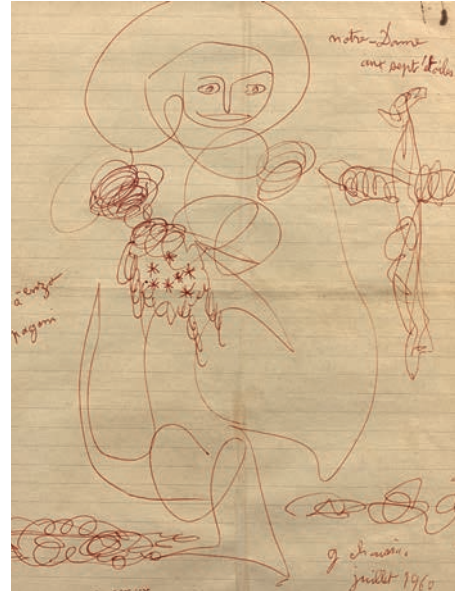
**Manolis CALLIYANNIS**

Né en 1926

Ensemble de 2 aquarelles sur papier

36 x 50 cm  
37,5 x 50 cm

500 - 800 €



69

**Gaston CHAISSAC**

1910-1964

Notre-Dame aux sept étoiles - 1960

Stylo bille sur papier  
Signé et daté en bas à droite  
« g. chaissac, juillet 1960 »  
25 x 19 cm

800 - 1 200 €



70

**Albert BITRAN**

Né en 1929

Sans titre - 1975

Gouache sur papier  
Signé et daté en bas à droite  
« Bitran, 75 »  
65 x 92 cm

3 000 - 4 000 €





71

**Roger Edgar GILLET**

1924-2004

Palais carcéral - 1980-81

Huile sur toile

Signée en bas à droite « RE Gillet »

89 x 129,50 cm

6 000 - 8 000 €



72

## Louis NALLARD

Né en 1918

### Le chemin de fer - 1982

Huile sur toile

Signée et datée en bas à gauche « Nallard, 82 », tampon de la signature, de la date et du titre au dos sur le châssis « Le Chemin de Fer, Nallard, 1982 »

90 x 100 cm

1 000 - 1 500 €





73

**Maria Elena VIEIRA DA SILVA**

1908-1990

Partance - 1982

Encre de Chine et gouache sur papier Ingres  
Signé et daté en bas à droite « Vieira da Silva, 1982 »  
50 x 66 cm

15 000 - 20 000 €



74

**Olivier DEBRÉ**

1920-1999

**Blanc-gris de Baltique aux taches foncées - 1985**

Huile sur toile  
Signée, datée, titrée et située au dos « O. Debré, Stoksund (Suède), 85, Blanc-gris de Baltique aux taches foncées »  
60 x 73 cm

6 000 - 8 000 €

75

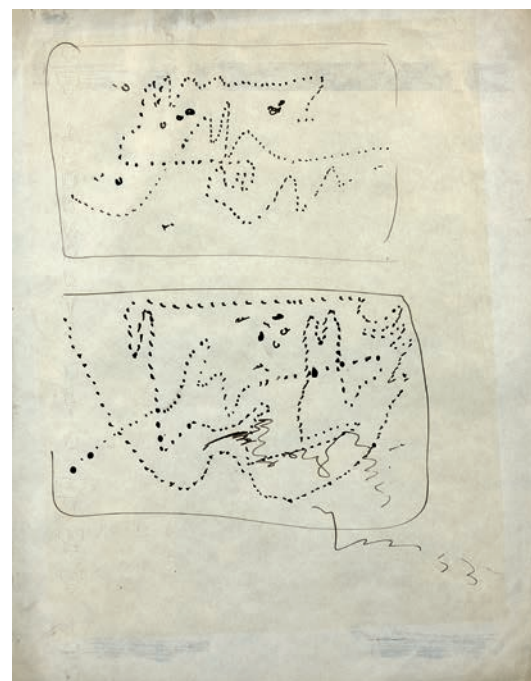
**Lucio FONTANA**

1899-1968

**Étude pour Concetto Spaziale - 1953**

Encre de Chine sur papier  
Signé et daté en bas à droite  
« Lucio, 53 »  
27,50 x 22 cm

5 000 - 7 000 €





76

**Jacques DOUCET**

1924-1994

**L'homme de craie - 1977**

Huile sur toile

Signée en bas à droite « doucet »,  
contresignée et titrée au dos  
« Jacques Doucet, l'Homme de Craie »  
91,50 x 60 cm

5 000 - 7 000 €



77

**Henri MICHAUX**

1899-1984

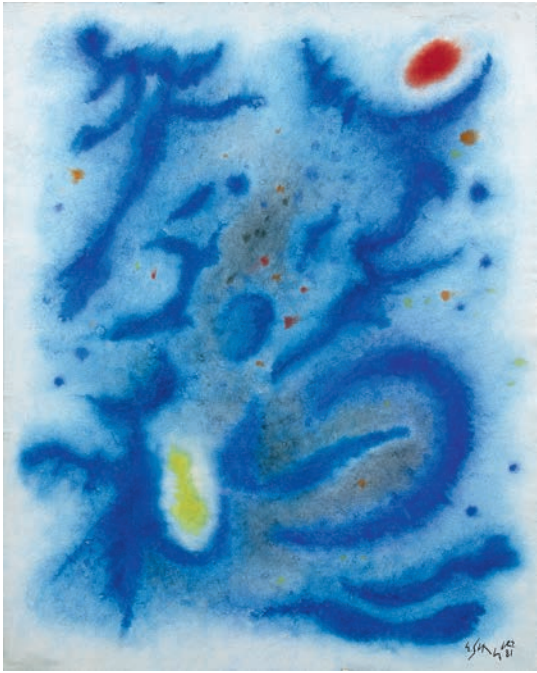
**Sans titre - 1973**

Pastel sur papier

Signé des initiales en bas à gauche  
« HM », daté et annoté au dos « 1973,  
I 101 »  
41,50 x 32 cm

1 500 - 2 000 €





78

**Gustave SINGIER**

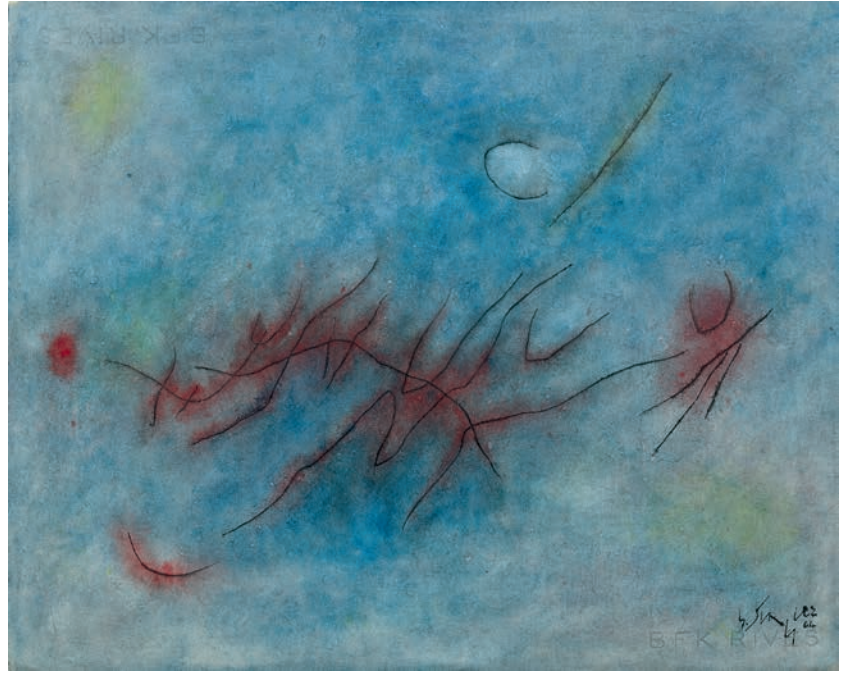
1909-1984

Sans titre - 1981

Technique mixte sur papier

Signé et daté en bas à droite « G Singier, 81 »  
55,50 x 44,50 cm

1 500 - 2 000 €



79

**Gustave SINGIER**

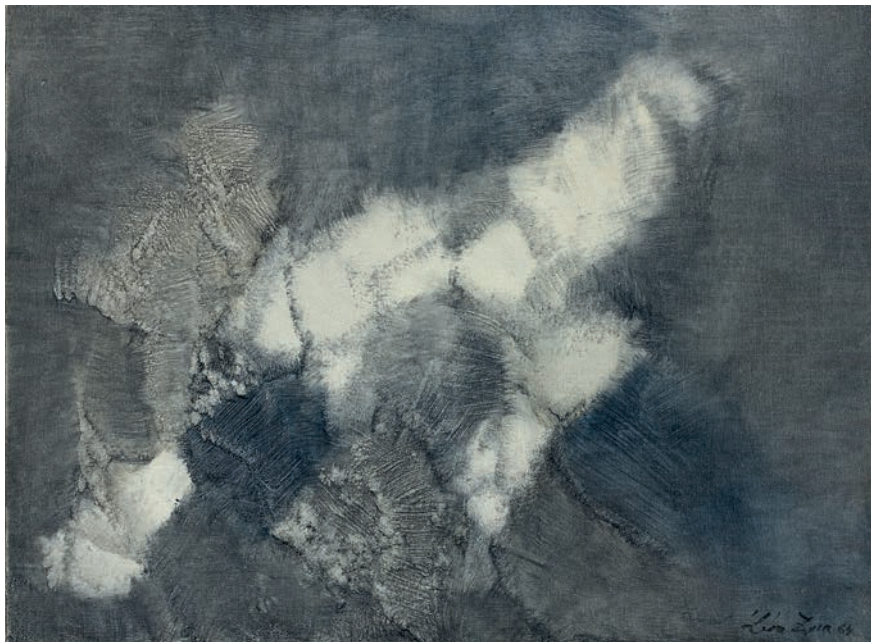
1909-1984

Sans titre - 1964

Aquarelle, gouache et encre sur papier

Signé et daté en bas à droite « G Singier, 64 »  
44 x 56 cm

1 500 - 2 000 €



80

**Léon ZACK**

1892-1980

Sans titre - 1964

Huile sur toile

Signée et datée en bas à droite « Léon Zack,  
64 »  
59,50 x 81 cm

3 000 - 4 000 €



81

**Camille BRYEN**

1907-1977

Sans titre - 1973

Huile sur toile

Signée en bas à gauche « Bryen », contresignée, datée et  
annotée au dos sur la toile, dédicacée au dos sur le châssis  
« 770, 1973, Bryen, A Julien et Nicolas, amicalement,  
L. Bryen »

81 x 65 cm

10 000 - 15 000 €



82

**Camille BRYEN**

1907-1977

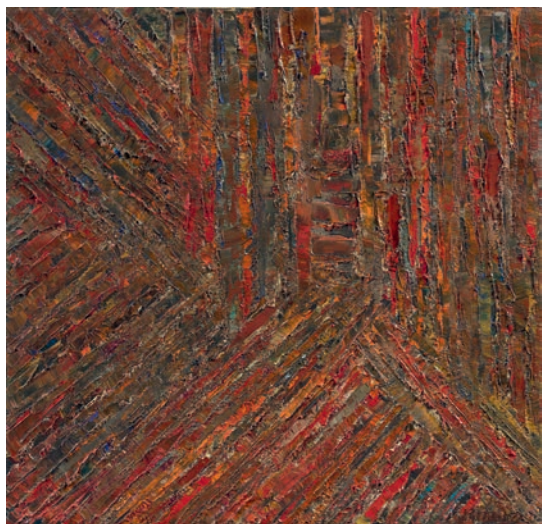
Sans titre

Gouache et aquarelle sur carton

Signé en bas à gauche « Bryen »

32 x 24 cm

1 000 - 1 500 €



83

**Jacques GERMAIN**

1915-2001

**Composition - 1983**

Huile sur toile

Signée en bas à droite « J Germain », contresignée

et datée au dos « Jacques Germain, 83 »

34 x 34 cm

1 200 - 1 500 €



84

**Oscar GAUTHIER**

Né en 1921

**Rose et gris**

Huile sur toile

Signée en bas à gauche « Oscar Gauthier », contresignée, titrée et

annotée au dos « Rose et Gris, Oscar Gauthier, CP.25 »

65 x 92 cm

4 000 - 6 000 €



85

**Jacques GERMAIN**

1915-2001

**Composition - 1970**

Huile sur papier marouflé sur toile

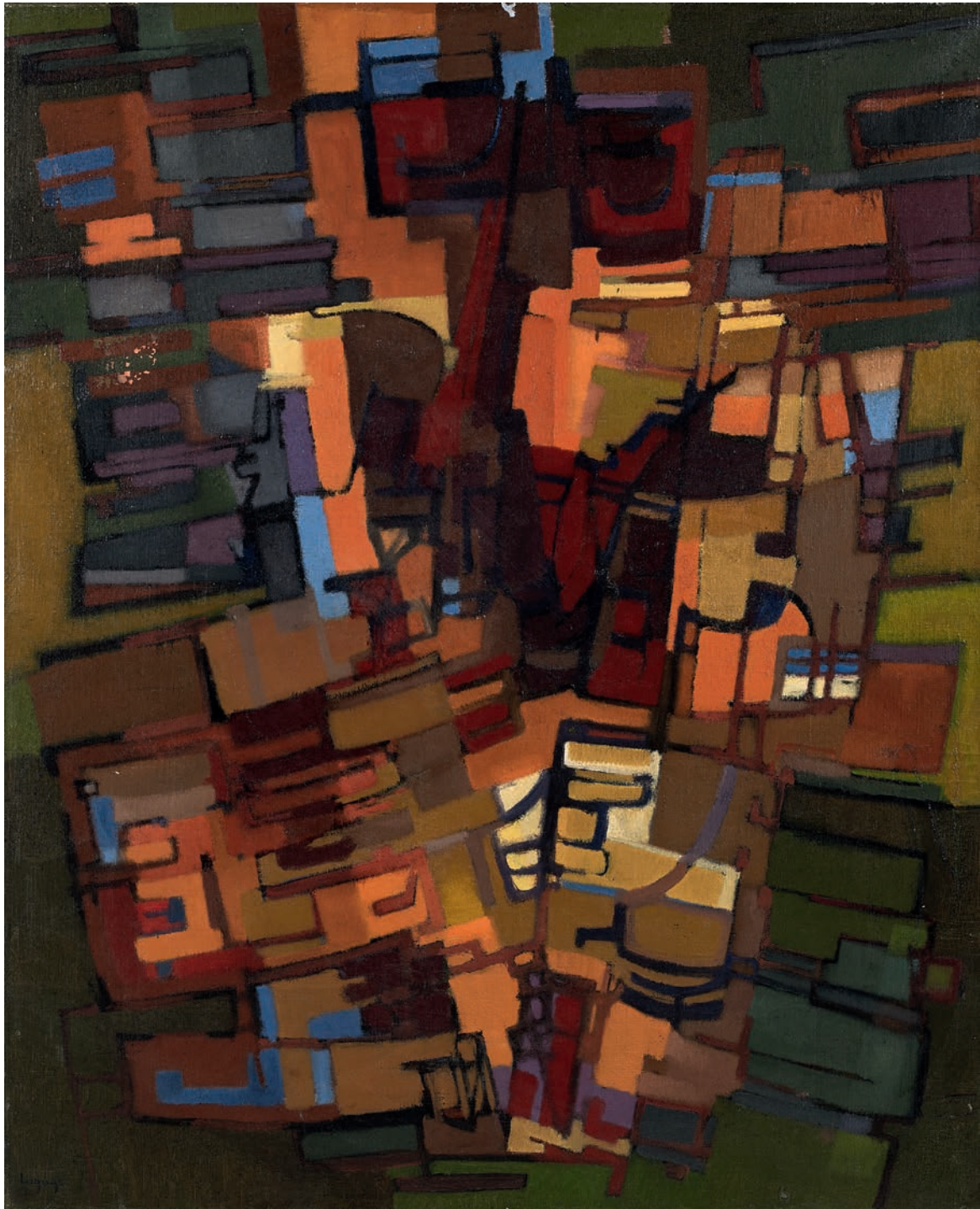
Signé et daté en bas à droite

« J. Germain, 70 »

76 x 47,50 cm

1 000 - 1 500 €





86

**Pierre-César LAGAGE**

1911-1977

Sans titre - 1950

Huile sur toile

Signée et datée en bas à gauche « Lagage, 50 »,  
contresignée et datée au dos « Lagage, 50 »

100 x 81 cm

12 000 - 15 000 €



87

**André LANSKOY**

1902-1976

**Sans titre - 1963**

Gouache sur papier

Signé et daté en bas à droite

« Lanskoj, 63 »

27 x 37 cm

2 000 - 3 000 €



88

**André LANSKOY**

1902-1976

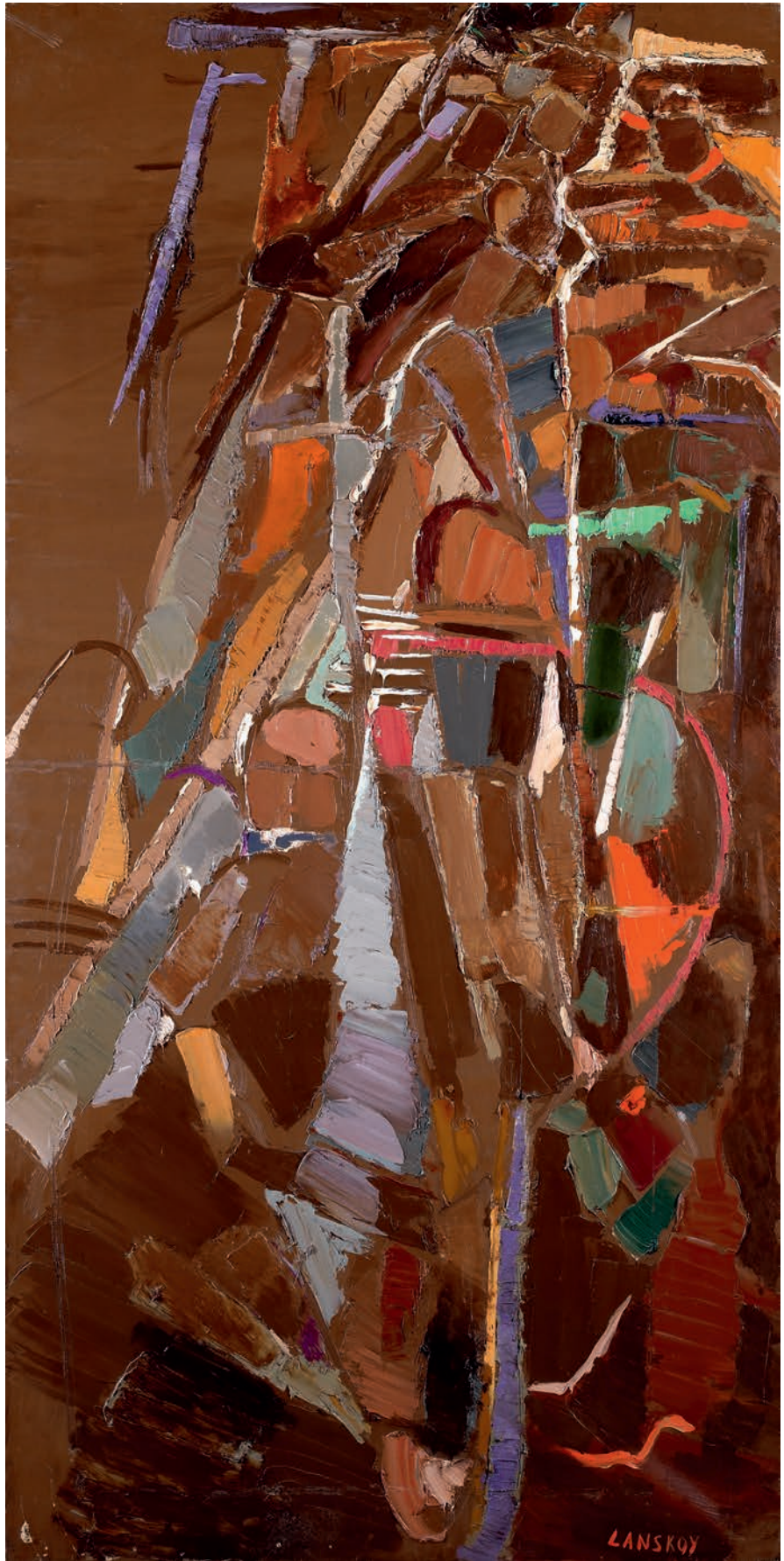
**Dialogue sourd - 1967**

Huile sur toile

Signée en bas à droite « Lanskoj »,  
titrée et datée au dos « Dialogue  
sourd, 67 »

195 x 97 cm

60 000 - 80 000 €





89

**André BLOC**

1896-1966

**Interrogation - 1959**

Huile sur toile

Signée, datée, titrée et annotée  
au dos « Interrogation, Andre Bloc,  
1959, 369/12 »

100 x 73 cm

1 500 - 2 000 €



90

**Henri GOETZ**

1909-1989

**Le lit du Var - 1962**

Huile sur toile

Signée en bas à droite « Goetz »,  
titrée deux fois au dos « Le Lit du Var »

54 x 65 cm

1 500 - 2 000 €





91

**Jean MIOTTE**

1926-2016

Sans titre

Acrylique sur toile

Signée en bas à gauche « Miotte »,  
contresignée et située au dos  
sur le châssis « Paris, Miotte »  
100 x 81 cm

7 000 - 9 000 €



92

**Jean MIOTTE**

1926-2016

Composition - Circa 2007

Acrylique sur toile

Signée en bas à droite « Miotte »  
81 x 100 cm

4 000 - 6 000 €





93

**Olivier DEBRÉ**

1920-1999

**Claire de Loire - 1984**

Huile et feuille d'arbre sur toile

Signée, datée et titrée au dos

« O. Debré, Clair de Loire, 84 »

100 x 100 cm

10 000 - 15 000 €



94

**Olivier DEBRÉ**

1920-1999

Ocre d'hiver - 1976

Huile sur toile

Signée, datée, titrée et annotée  
au dos « O. Debré, Ocre d'Hiver,  
Juin 76, nature »

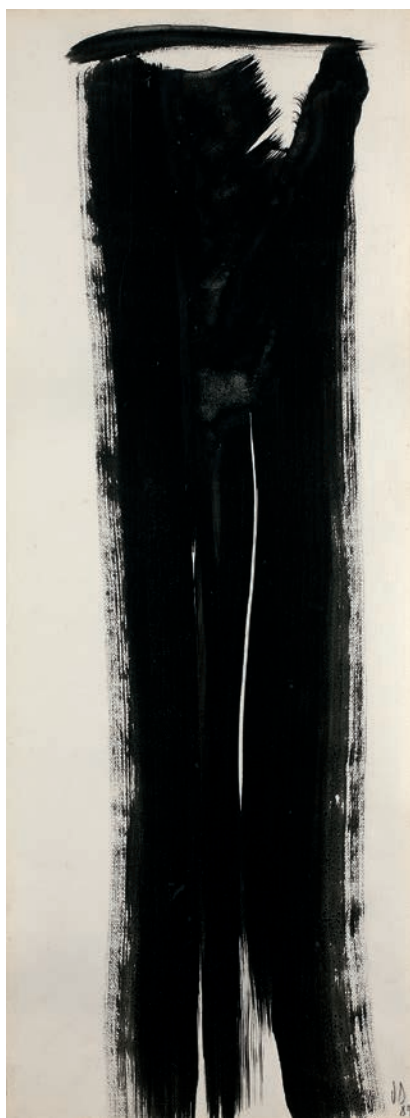
100 x 100 cm

10 000 - 15 000 €









95

**Olivier DEBRÉ**

1920-1999

Sans titre - 1989

Encre de Chine sur papier  
Signé des initiales et daté  
en bas à droite « OD, 89 »  
80 x 30 cm

1 000 - 1 500 €





96

**André MARFAING**

1925-1987

Sans titre - 1975

Acrylique sur toile

Signée en bas à gauche « Marfaing »

130 x 89,50 cm

15 000 - 20 000 €



97

**Olivier DEBRÉ**

1920-1999

Maquette pour le rideau du théâtre  
de la Comédie Française - 1987

Huile sur contreplaqué

Signé, daté et titré au dos « O. Debré, Maquette Rideau du

Theatre de la Comedie Française, année : 1987 »

26,50 x 22,50 cm

2 000 - 3 000 €



98

**Jean MESSAGIER**

1920-1999

Sans titre

Huile sur toile

58,50 x 79 cm

1 000 - 1 500 €



99

**Jean MESSAGIER**

1920-1999

**Le héron d'hiver**

Aquarelle sur papier  
Signé et titré en bas à droite  
« Le Héron d'Hiver, Messagier »  
73 x 106,50 cm

1 800 - 2 500 €



100

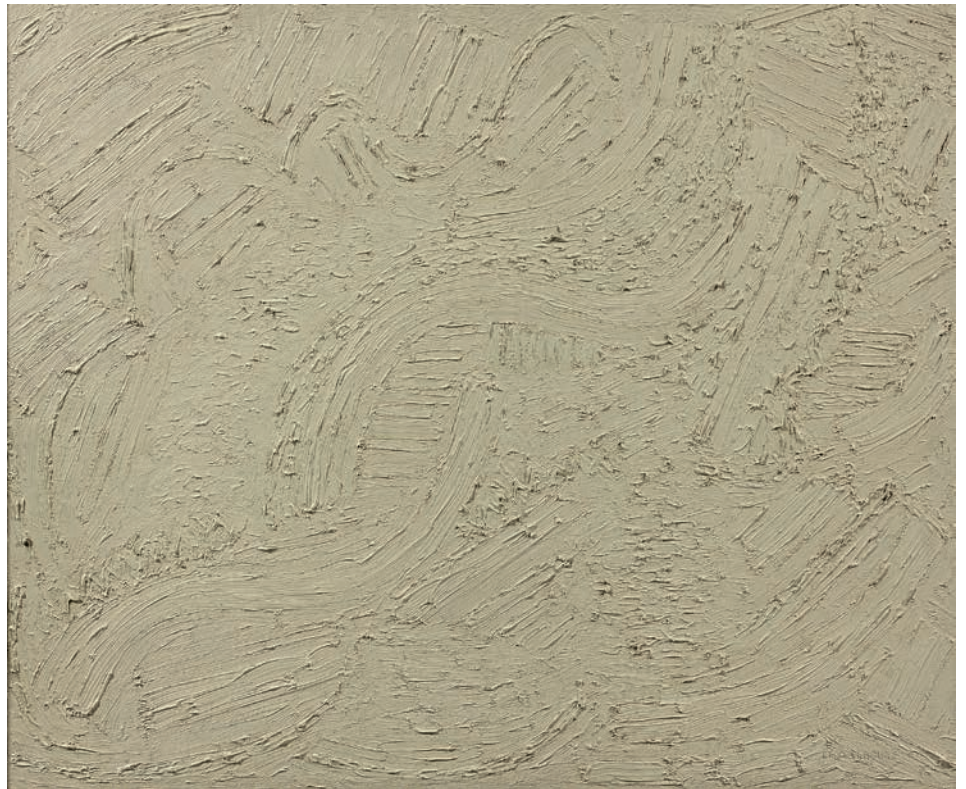
**Serge CHARCHOUNE**

1888-1975

**Bach cantate n.140 (Eveilles vous) Var II - 1966**

Huile sur toile  
Signée en bas à droite « Charchoune »,  
contresignée, datée, titrée deux fois et  
située au dos « 13 r. de Chatillon,  
92 Vanves, Charchoune, Bach Cantate N140  
(Eveilles vous),  
Var II, 66 »  
62 x 75 cm

4 000 - 6 000 €





101

**Marc DEVADE**

1943-1983

Sans titre - 1981

Huile sur toile

Signée et datée au dos sur le châssis « Marc Devade, Déc 81 »  
89 x 116 cm

3 000 - 4 000 €



102

**Josef SIMA**

(1891-1971)

Sans titre - 1960

Aquarelle sur papier

Signé et daté en bas à droite « J. Sima, 60 »  
37 x 27 cm

3 500 - 4 500 €



103

**René LAUBIES**

1924-2006

Sans titre - 1968

Huile sur papier marouflé sur toile

Signé et daté en bas à droite « Laubies, 68 », contresigné  
et daté au dos sur le châssis « René Laubiés, 1968 »  
50 x 68 cm

1 000 - 1 500 €



104

**Marcelle LOUBCHANSKY**

1917-1988

Sans titre -1957

Huile sur toile

Signée et datée en bas à droite « Marcelle  
Loubchansky, 57 », contresignée et datée au dos  
« Marcelle Loubchansky, 57 »  
100 x 81 cm

1 000 - 1 500 €





105

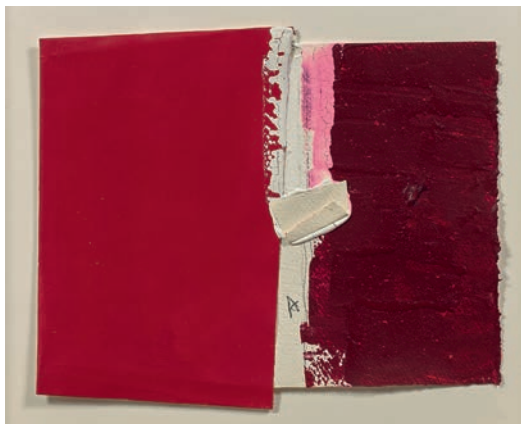
**Angel ALONSO**

1928-1994

Sans titre n°29

Bois, huile et collage sur contreplaqué  
Signé des initiales et annoté au dos  
« AA, N°29 »  
38 x 35,50 cm

1 000 - 1 500 €



108

**Angel ALONSO**

1928-1994

Rouge/grenat

Technique mixte et collage de papiers  
Signé de l'initial en bas au centre  
« A », titré et dédié au dos sur  
un carton d'invitation « Fait pour  
'Tousazimuts' par Angel Alonso pour  
Mado, Rouge/Grenat »  
24,50 x 30 cm

600 - 800 €

106

**Angel ALONSO**

1928-1994

Blanc/vert

Huile sur papier  
Signé de l'initiale en  
bas vers le centre « A »,  
contresigné, titré et  
annoté au dos sur un carton  
d'invitation « Angel Alonso,  
Blanc/Vert, 14/30 »  
19 x 19 cm

500 - 700 €



107

**Angel ALONSO**

1928-1994

Bleu/noir

Huile et tissu peint sur  
panneau d'isorel  
Signé de l'initiale en haut  
au centre « A », contresigné  
au dos « Angel Alonso »  
34 x 28 cm

800 - 1 200 €



109

**Angel ALONSO**

1928-1994

Nuit - 1989

Huile et pierres sur panneau  
Signé, signé de l'initiale,  
daté deux fois et titré au dos  
« Nuit, Angel Alonso, 1989,  
A, 89 »  
19,50 x 25 cm

1 000 - 1 500 €





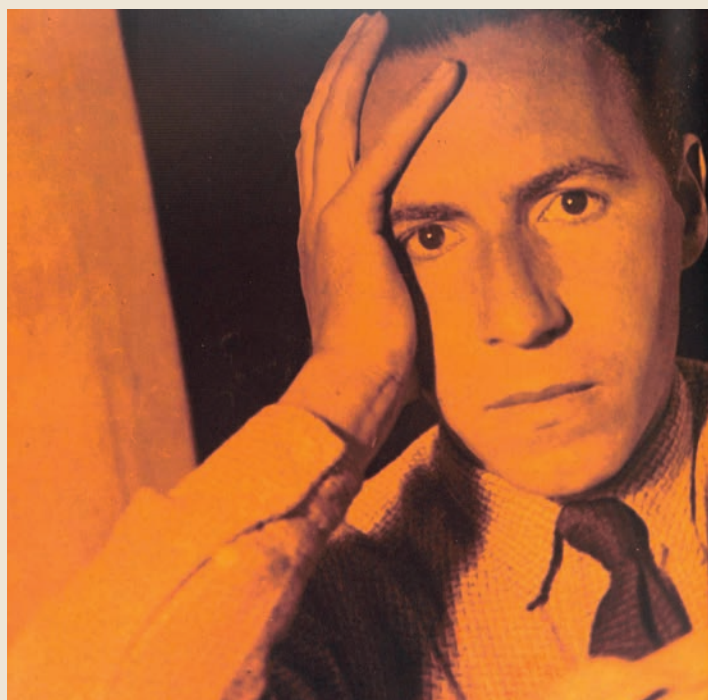
Lot 157, Victor Vasarely, *Êtres et fantômes* - 1949 , p.84



*À 15h*  
*Lots 110 à 269*

Les fiches complètes  
des lots ainsi que le catalogue  
sont consultables sur internet :  
[www.artcurial.com](http://www.artcurial.com)

# Collection Michel Seuphor, Paris



Michel Seuphor  
dans les années 30

Poète, écrivain, critique d'art reconnu, théoricien et enfin artiste à part entière à partir des années 50, Michel Seuphor traversa le XX<sup>ème</sup> siècle avec élégance et talent. Né à Anvers en 1901 sous le nom de Fernand Berckelaers, il adopte dès 1918 son nom d'artiste, Seuphor, anagramme d'Orpheus.

Seuphor cotoie très vite de nombreux artistes, notamment l'avant-garde belge dans les années 20 et en particulier le dadaïste Paul Joostens. Puis à Paris, il noue

des relations avec, entre autres, Fernand Léger, Piet Mondrian, Moholy-Nagy, Picasso, Constantin Brancusi, Tristan Tzara... En 1925, il s'installe définitivement à Paris et se lie d'amitié avec Jean Arp et Sophie Taeuber. Il joue un rôle important dans la défense de l'art abstrait en créant en 1929 avec le peintre uruguayen Joaquin Torres-Garcia la revue « Cercle et Carré », pour, disait-il, « *défendre l'art abstrait face au surréalisme devenu triomphant. Mais ce fut une bataille*

A poet, writer, well-known art critic, and theoretician, who ultimately became a full-fledged artist in the early 50's, Michel Seuphor traversed the twentieth century with elegance and talent. Born in Antwerp in 1901 as Fernand Berckelaers, in 1918 he adopted the artist's name of "Seuphor, an anagram of "Orpheus".

Seuphor quickly became friends with many artists during the 1920s from among the Belgian avant-garde and particularly Paul Joostens, the Dadaist. In Paris, he developed friendships with Fernand Leger, Piet Mondrian, Moholy-Nagy, Picasso, Brancusi, and Tristan Tzara, among many others. In

1925, he settled in Paris and became friends with Jean Arp and Sophie Taeuber.

He played an important role in championing abstract art by founding "Cercle et Carré" in 1929 with the Uruguayan artist Joaquin Torres-Garcia, a magazine whose goal was to "*defend abstract art from the all-conquering Surrealist movement. But it was a losing battle. In 1930, we mounted the first exhibit devoted entirely to abstract art in our gallery, but nobody came except Picasso, who happened to live in the same building!*". He gathered together friends – painters, sculptors, poets, musicians,



perdue. Nous avions monté en 1930, dans notre galerie, la première exposition entièrement consacrée à l'art abstrait, mais personne n'y est venu sauf Picasso, mais il habitait dans le même immeuble ! ». Il y réunit ses amis peintres, sculpteurs, poètes, musiciens, architectes qui se réclamaient du néoplasticisme professé par Mondrian, mais aussi de nouveaux venus tels Jean Gorin et Marcelle Cahn. Tout au long de sa vie, Seuphor aida de nombreux jeunes artistes à leurs débuts, comme Aurélie Nemours. En 1953, elle organise sa première exposition personnelle, chez Colette Allendy, grâce à Michel Seuphor qui préface son catalogue et lui fait découvrir Mondrian.

Résistant pendant la guerre, Seuphor devint français en 1954. Toute sa vie il publia un nombre considérable d'ouvrages littéraires et d'écrits sur l'art, dont certains, notamment sur Mondrian, font référence. Il meurt en 1999 à Paris.

Hans Arp, qui l'aimait beaucoup, disait de lui : « *Je peux m'imaginer le plaisir de Seuphor à voir, pendant qu'il dessine, comme le temps passe en beauté. Je le vois, riant, posant contre son oreille un nuage carré, à défaut d'une montre arrêtée, après quoi, il continue de dessiner une page après l'autre, sans jamais trêbucher sur une onde théâtrale.* »

Un bel ensemble d'œuvres issu de la collection de Michel Seuphor est aujourd'hui mis en vente.

and architects connected with the Neoplasticism movement initiated by Mondrian, but also included newcomers like Jean Gorin and Marcelle Cahn. Throughout his life, Seuphor helped many young artists in the early stages of their careers, such as Aurélie Nemours. Thanks to Michel Seuphor, in 1953 she organized her first solo exhibit at Colette Allendy's gallery. He wrote the preface to her catalogue and introduced her to Mondrian.

A resistance fighter during the war, Seuphor took French nationality in 1954. Throughout his life, he continued to publish a considerable number of

literary works and writings on art, some of which, including his work on Mondrian, have become the standard. He died in Paris in 1999.

Hans Arp, who loved him very much, said of him: "*I can imagine Seuphor's pleasure in seeing, as he draws, how time passes so beautifully. I can see him laughing, putting his ear against a square cloud for lack of a stopped watch, after which he continues to draw one page after another, never tripping over a theatrical wave.*"

We are auctioning a remarkable series of works from Michael Seuphor's collection.



Membres du groupe *Cercle et Carré*, photographé par Michel Seuphor en avril 1930.  
De gauche à droite : Francisca Clausen, Florence Henri, Madame Torres-Garcia, Torres-Garcia, Mondrian, Jean Arp, Daura, Marcelle Cahn, Sophie Taeuber-Arp, Seuphor, Friedrich Vordemberge-Gildewart, Vera Idelson, Luigi Russolo, Madame Kandinsky, Georges Vantongerloo, Kandinsky, et Gorin.



110

**Hans RICHTER**

1888-1975

Sans titre - 1951

Gouache sur panneau d'Isorel monté sur panneau  
Signé du monogramme en bas à droite « HR », daté  
et dédié au dos « 1951, A mon ami Michel Seuphor,  
Hans Richter, Paris, 1952 »  
32 x 27 cm

1 000 - 1 500 €



111

**Hans RICHTER**

1888-1976

Sans titre - 1964

Carton toilé sur panneau  
Signé du monogramme et daté en bas  
à droite « HR, 64 »  
20,50 x 15 cm

1 000 - 1 500 €



112

**Jean XÉRON**

1890-1967

Composition - 1956

Aquarelle sur papier marouflé sur carton  
Signé et daté en bas à gauche et à droite « J Xéron, 56,  
Jean Xéron, 1956 », contresigné, daté, titré, situé  
et dédié au dos « Jean Xeron, Composition 1956, 364A, à  
Michel Seuphor amicalement, Jean Xeron, New York, 5/28/57 »  
47 x 39,80 cm  
Dimensions de la feuille : 27,5 x 21,6 cm

1 000 - 1 500 €



113

**Heinrich Maria DAVRINGHAUSEN**

1894-1970

Sans titre

Ardoise gravée et peinte  
Signée de l'initiale en bas à droite « D »  
21,50 x 29,50 cm

1 000 - 1 500 €





114

**Josef SIMA**

1891-1971

Sans titre - 1959

Aquarelle et crayon gras sur papier  
Signé et daté en bas à droite « J.Sima, 59 »  
50,50 x 65,50 cm

2 000 - 3 000 €



115

**Jean MIOTTE**

1926-2016

Sans titre - 1983

Gouache sur papier  
Signé et daté en bas à droite « Miotte, 83 »,  
dédié en bas à gauche « A Michel Seuphor  
en hommage et amitié »  
64 x 49 cm

1 200 - 1 500 €

116

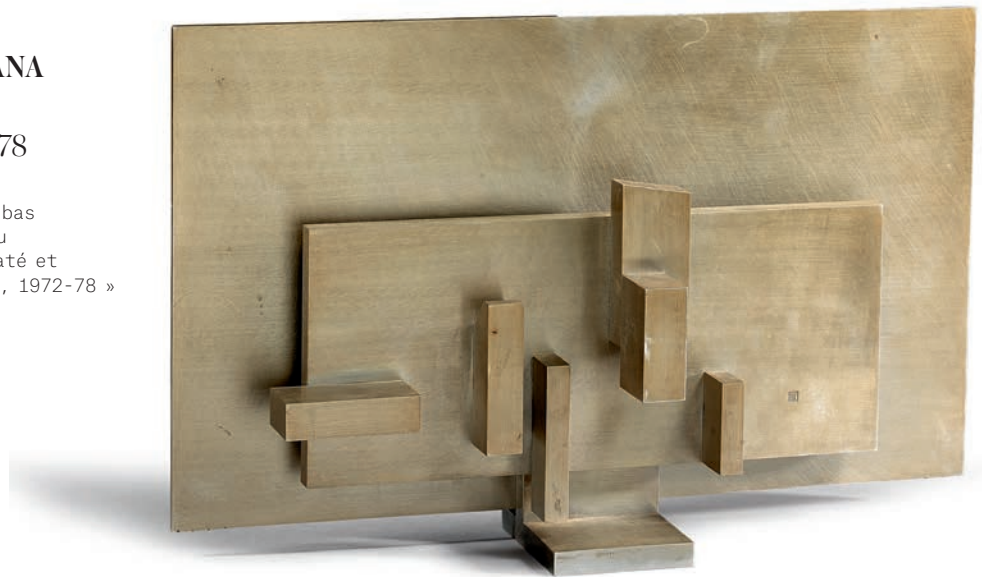
**Francesco Marino DI TEANA**

1920-2012

Mur développable - 1972-78

Acier inox  
Monogramme de l'artiste en bas  
à droite « MdiT », à nouveau  
monogramme de l'artiste, daté et  
numéroté au dos « MdiT, 6/6, 1972-78 »  
22 x 35 x 7 cm

3 000 - 4 000 €





117

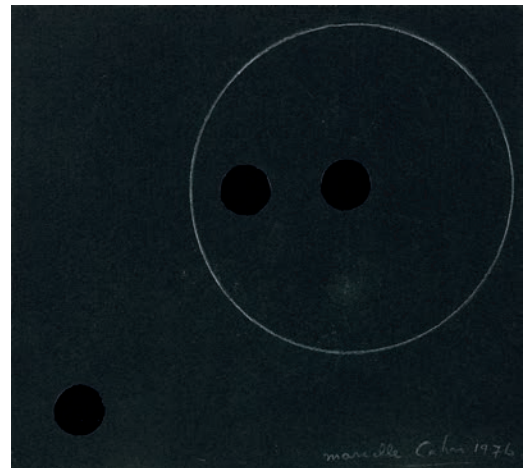
**Marcelle CAHN**

1895-1981

Photocollage - 1961

Collage sur photographie  
Signée en bas à droite « marcelle cahn », contresignée,  
titrée et dédiée au dos « marcelle Cahn, Photocollage,  
A Régis Berkelaers-Seuphor en amitié »  
7 x 22 cm

1 000 - 1 500 €



118

**Marcelle CAHN**

1895-1981

Sans titre - 1976

Crayon blanc et collage sur carton  
Signé et daté en bas à droite  
« marcelle Cahn, 1976 », contresigné  
et daté au dos « marcelle Cahn, 1976 »  
15 x 16,60 cm

800 - 1 200 €



119

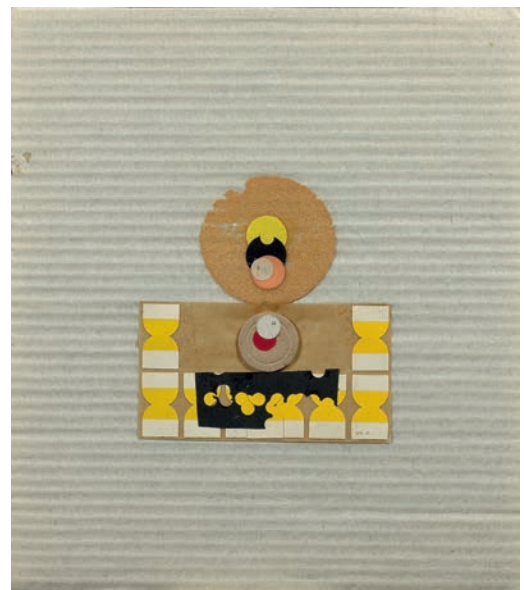
**Marcelle CAHN**

1895-1981

Sans titre - 1956

Stylo bille, feutre et crayon de couleur  
sur papier à lettre  
Signé en bas à droite « marcelle Cahn »  
et daté en bas à gauche « 1956 »  
21 x 13,50 cm

1 000 - 1 500 €



120

**Marcelle CAHN**

1895-1981

Sans titre - 1971

Collage sur papier gaufré  
Signé des initiales en bas à droite « m.c. »  
et daté au dos « 1971 »  
23 x 20 cm

800 - 1 200 €





121

**Marcelle CAHN**

1895-1981

Sans titre - 1969

Crayon et collage sur papier

Signé et daté en bas à droite « marcelle Cahn, 1969 »

12,90 x 15,90 cm

600 - 800 €



122

**Marcelle CAHN**

1895-1981

Sans titre - 1965

Stylo bille, gouache et collage sur papier

Signé en bas à gauche «marcelle Cahn»,

signé à nouveau et daté en bas à droite

«marcelle Cahn, 65»

13 x 16,50 cm

1 000 - 1 500 €



123

**Marcelle CAHN**

1895-1981

Sans titre - 1966-68

Collage sur papier calque

Signé et daté en bas à droite

« marcelle Cahn, 1966-68 »

35 x 19 cm

600 - 800 €



124

**Marcelle CAHN**

1895-1981

Sans titre - 1960

Encre et collage sur papier à lettre

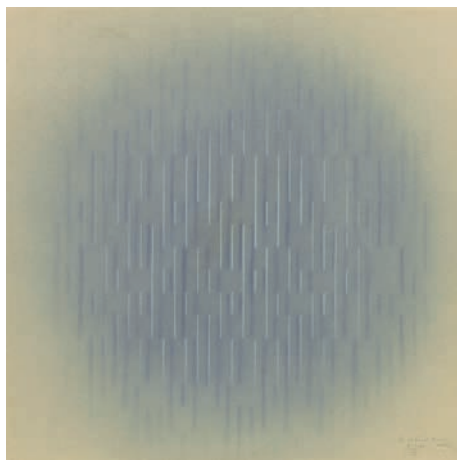
Signé et daté en bas à droite

« marcelle Cahn, 1960 », contresigné

et daté au dos « marcelle Cahn, 2 juillet 1960 »

13,20 x 20,80 cm

800 - 1 200 €



125

**Ivan CONTRERAS-BRUNET**

Né en 1927

Sans titre - 1979

Technique mixte sur papier

Signé et daté en bas à droite

« Ivan Contreras-Brunet, 7-1979 »

40 x 40 cm

3 000 - 4 000 €



126

**Arturo BONFANTI**

1905-1978

Composition 127 - 1962

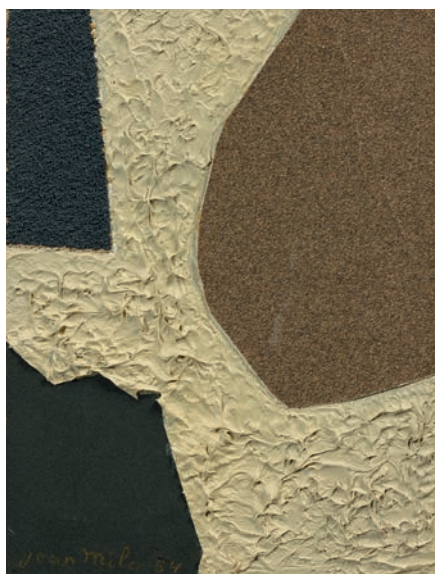
Huile sur toile

Signée, datée et titrée au dos « Bonfanti, 62,

Composizione 127 »

30,50 x 35 cm

4 000 - 6 000 €



127

**Jean MILO & James GUITET**

1906-1991 & 1925-2010

Ensemble de 2 œuvres

Jean Milo, 1954 : 24 x 18 cm

James Guitet, 1982

33 x 25 cm

1 000 - 1 500 €



128

**Jean PIAUBERT**

1900-2002

Catharsis grise - 1960

Technique mixte et sable sur toile

Signée en bas à droite « Piaubert »

116 x 80,50 cm

2 000 - 3 000 €





129

**Mehmed Melih Nejad DEVRIM**

1923-1995

Sans titre - 1961

Huile sur toile

Signée et datée en bas à droite « Nejad, 9/61 »  
65 x 54 cm

800 - 1 200 €



130

**Mario NIGRO**

1917-1992

Il sentimento del tempo - 1957

Acrylique sur toile

Signée et datée en bas à droite

« M. Nigro, 57 », signée à nouveau et titrée sur  
une étiquette en bas à gauche « M. Nigro, il  
sentimento del tempo », contresignée, datée et  
située au dos « Mario Nigro, Via Roma h 3 bis,  
Livorno, Italia, 4/1957 »

92 x 65 cm

1 000 - 1 500 €

131

**Francesco Marino DI TEANA**

1920-2012

Structure architecturale « Espace et  
masse en action » - 1957-58

Acier carbone

Signé et titré en bas à droite

« M. Di Teana, 58 »

Pièce unique

51 x 45 x 24,50 cm

5 000 - 7 000 €





132

**Francesco Marino DI TEANA**

1920-2012

**Les dynamiques n°6 – 1957-58**

Acier carbone

Daté et signé en bas à droite

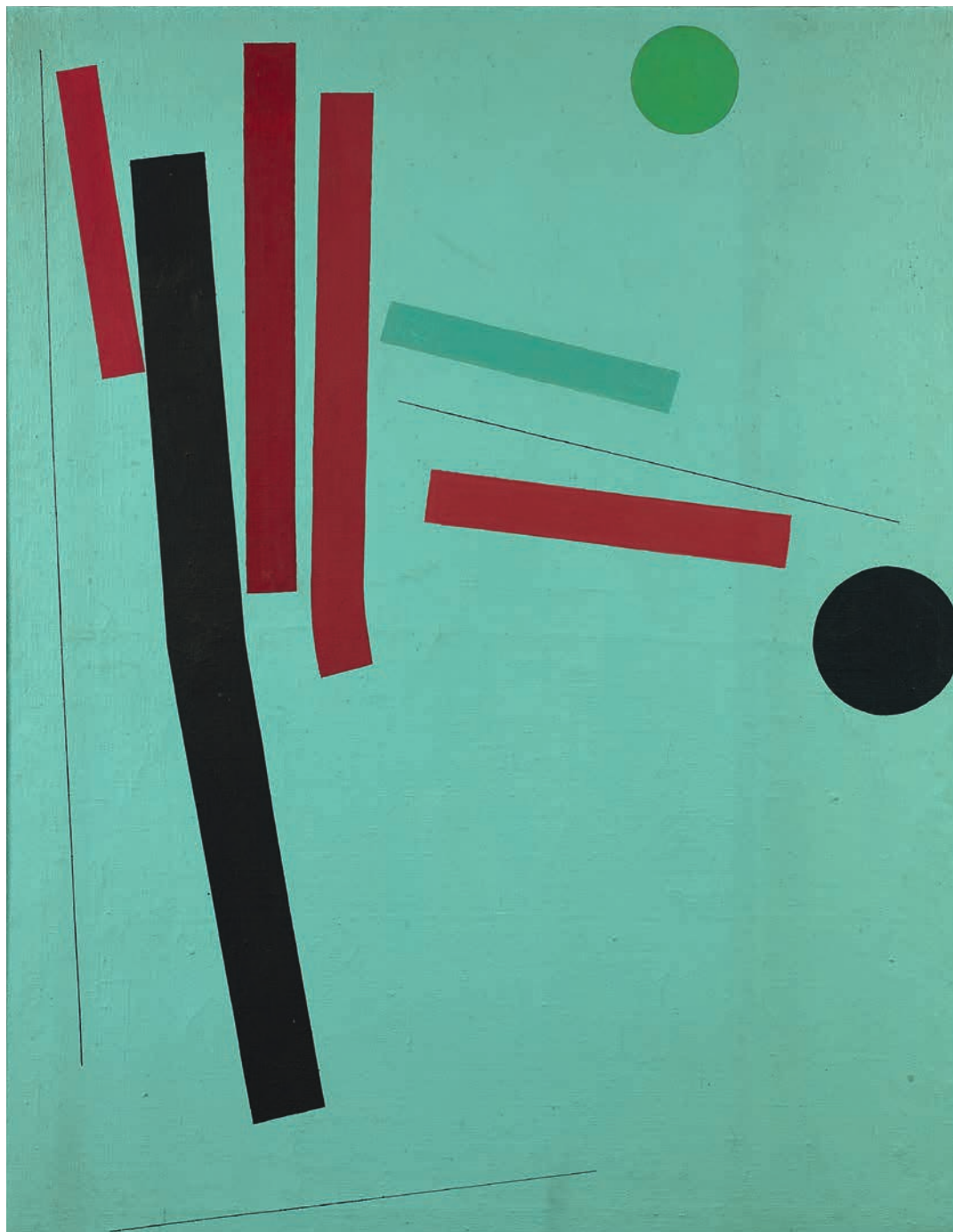
« M. Di Teana, 58 »

Pièce unique

43 x 23 x 25 cm

5 000 - 7 000 €





133

**Günther FRUHTRUNK**

1923-1982

**Sans Titre - 1955**

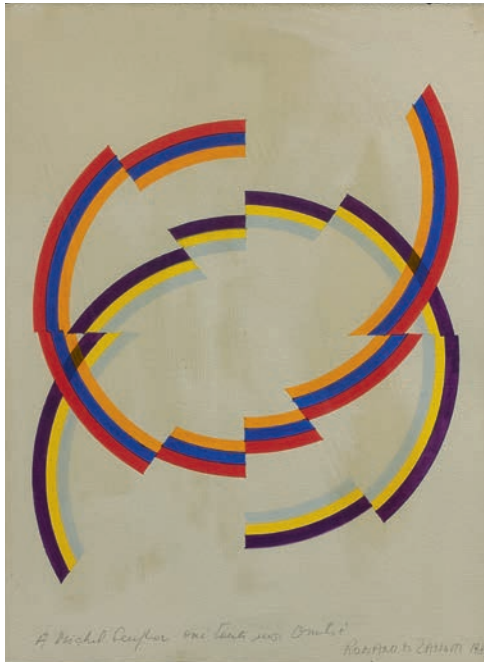
Huile sur toile

Porte un monogramme, datée et dédiée  
au dos « à Michel Seuphor, Nov. 1955 »

125 x 97 cm

10 000 - 15 000 €





134

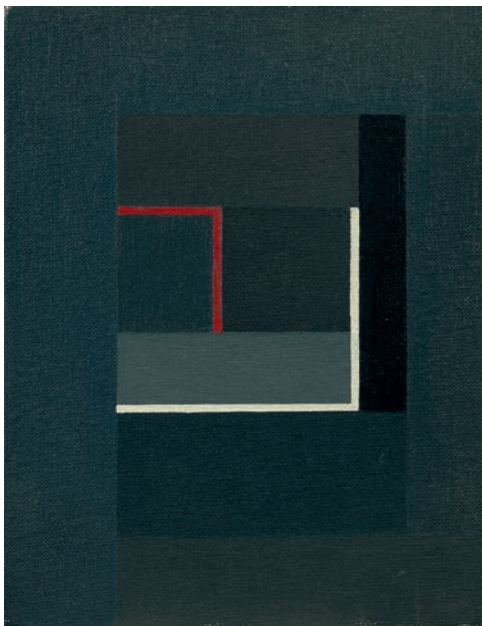
**Romano ZANOTTI**

Né en 1934

Ensemble de 2 œuvres sur papier

28 x 20,5 cm  
25 x 23 cm

1 000 - 1 500 €



135

**Giorgio NANNEI**

Né en 1927

Sans titre - 1978

Huile sur toile marouflée sur carton  
Signée et datée au dos  
« Giorgio Nannei, 1978 »  
20 x 15 cm

600 - 800 €



136

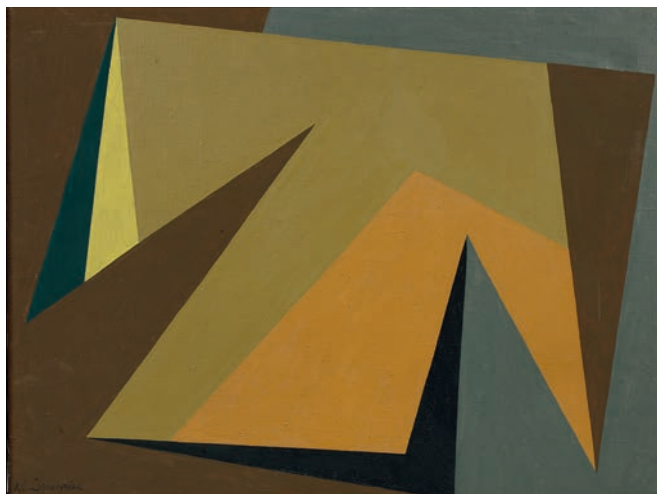
**Juan MELE**

1923-2012

I-295 - 1991

Huile et collage de pièces de bois découpée  
sur panneau d'Isorel  
Signé, daté, titré et dédié au dos « JMelé, 91,  
I-295, Pour Mr. Mme Seuphor, avec l'admiration et  
amitié de toujours, JM, Paris, 9.30.91 »  
20 x 20 cm

1 000 - 1 500 €



137

**Wladyslaw LOPUSZNIAK**

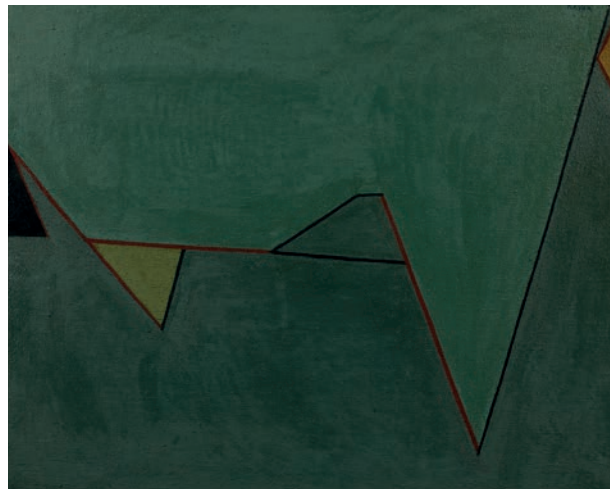
1904-1995

Sans titre

Huile sur toile

Signée en bas à gauche « W. Lopuszniak »,  
contresignée et située au dos  
« W. Lopuszniak, 148 av. Félic Faure, Paris 15 »  
46 x 61 cm

1 000 - 1 500 €



138

**Richard KAYLER**

Né en 1927

Sans titre

Huile sur toile

Signée en haut à droite « Kayler », contresignée et  
située au dos sur le châssis « Kayler, 250 bis Bd.  
St. Germain, Paris »  
73 x 92 cm

800 - 1 200 €



139

**Nicolaas WARB**

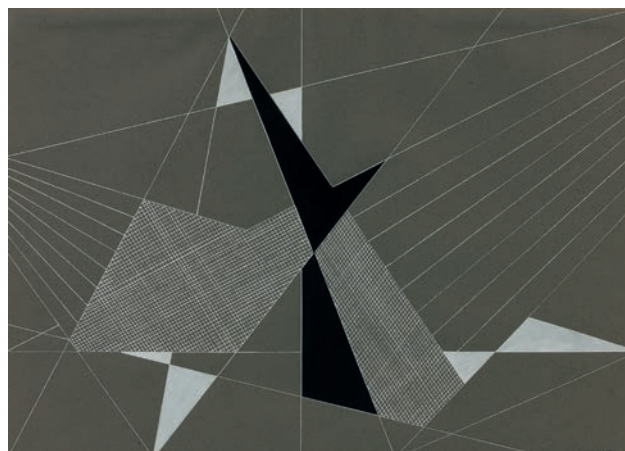
1906-1956

Étude pour « Esprit et matière » n°218 1953

Gouache sur papier

Signé, daté, titré, situé et annoté au dos  
« n°218, Étude pour Esprit et matière, Paris,  
1953, par Nicolaas Warb »  
45 x 63 cm

1 000 - 1 500 €



140

**Nicolaas WARB**

1906-1956

Étude pour « Attention maintenue » n°217 - 1953

Gouache sur papier

Signé et daté en bas à droite « Warb, 53 »,  
contresigné, daté, titré, situé et annoté au dos  
« n°217, Paris, 1953, étude pour Attention maintenue  
par Nicolaas Warb »  
45,50 x 64,50 cm

1 000 - 1 500 €





141

**Jean LEPIEN**

1910-1991

Sans titre XXI - 1983

Huile sur panneau d'Isorel monté  
sur bois  
Signé des initiales, signé à nouveau,  
daté et dédié au dos « JL, 8/83, XXI,  
Leppien, Pour l'ami Michel Seuphor,  
Saarlouis, 30/9/83 »  
24 x 18 cm

1 000 - 1 500 €



142

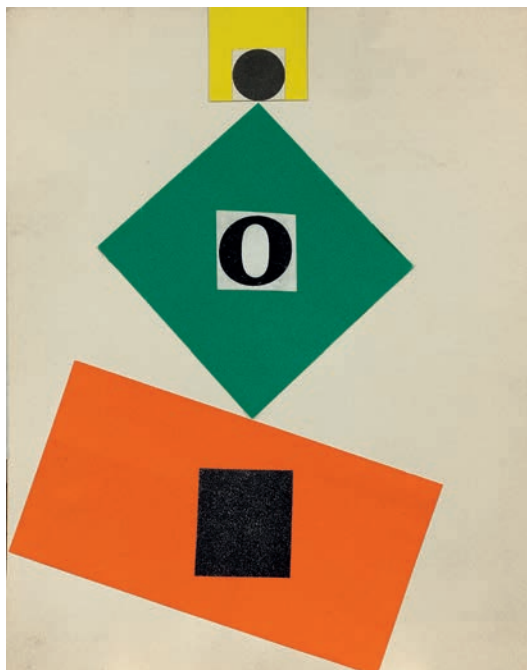
**Jean LEPIEN**

1910-1991

Sans titre XXXVI - 1981

Acrylique sur panneau d'Isorel monté  
sur bois  
Signé des initiales, signé à nouveau,  
daté et dédié au dos « JL, 10/81,  
XXXVI, Leppien, Aux amis Seuphor,  
le 30/1/83, Jean L. »  
24 x 18 cm

1 000 - 1 500 €



143

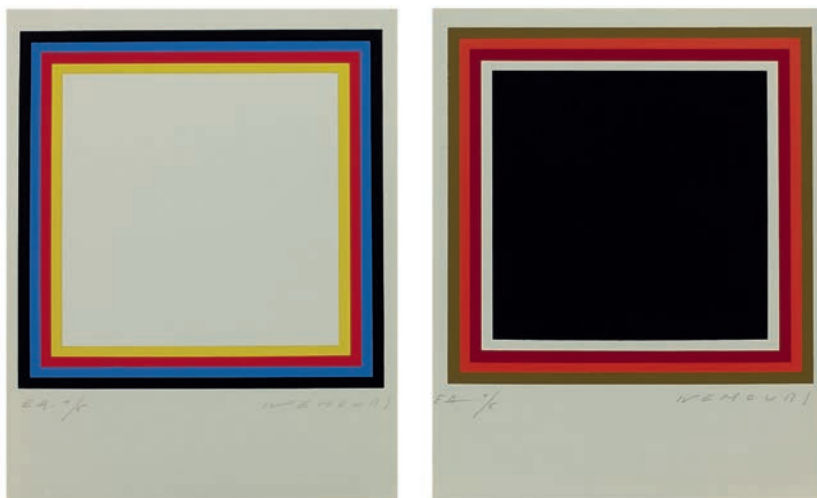
**Aurélie NEMOURS**

1910-2005

Sans titre - 1963

Collage sur carton fin  
Signé et daté au dos « Nemours, 1963 »  
27,70 x 16,70 cm

1 000 - 1 500 €



144

**Aurélie NEMOURS**

1910-2005

Ensemble de 2 sérigraphies - 1971

Chacune signée en bas à droite  
« Nemours » et numérotée en bas à gauche  
« EA 1/6 »  
On y joint une carte de l'artiste  
adressée à Michel Seuphor  
16 x 12,5 cm chaque

600 - 800 €



145

**Aurélie NEMOURS**

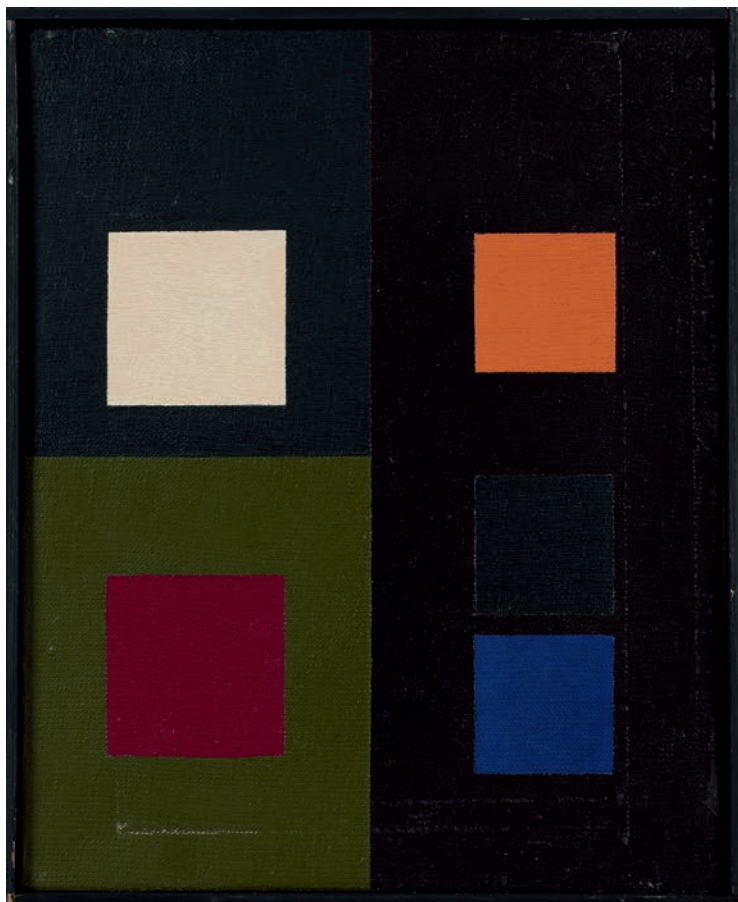
1910-2005

Collage pour Noël - 1968

Collage sur carton fin  
Signé, daté et titré au dos « Aurélie  
Nemours, Collage pour Noël, 1968 »  
12 x 12 cm

700 - 900 €





146

**Aurélie NEMOURS**

1910-2005

Château - 1965

Huile sur toile

Signée, datée et titrée au dos

« Nemours, 1965, Château »

27 x 22 cm

3 000 - 4 000 €

147

**Hans SUSCHNY**

XX<sup>ème</sup> siècle

La pureté de la vie survivra - 1927

Encre sur papier

Signé, daté, titré et dédié au dos

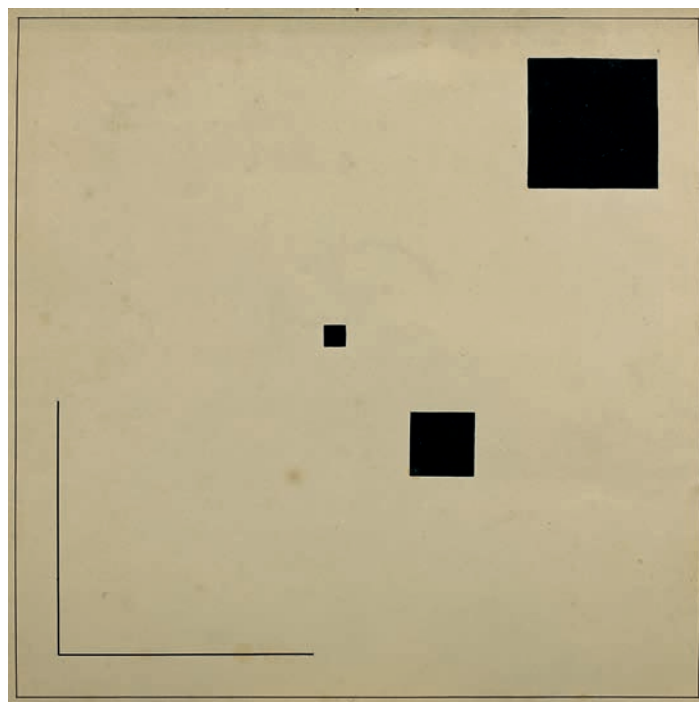
« la pureté de la vie survivra, pour Vera

Ruth Michaela Zilzer, Hans Suscheny, 18

novembre 1927 »

21,60 x 21,70 cm

500 - 700 €





148

**Adam JANKOWSKI**

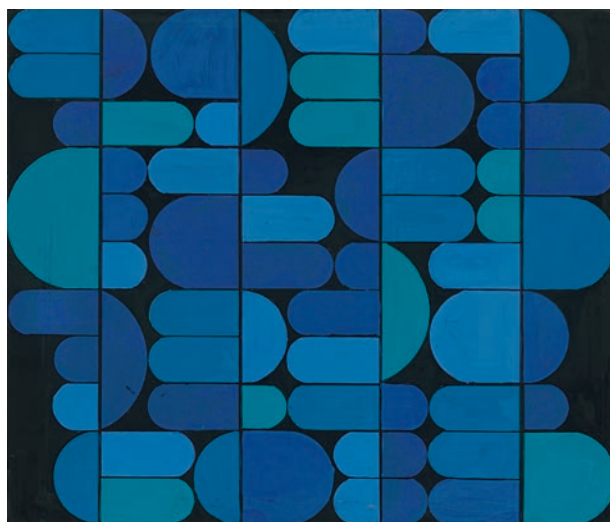
Né en 1948

Ensemble de 2 œuvres - 1968

56,5 x 56,5 cm

46 x 45,5 cm

500 - 700 €



149

**Sabine WEIGER**

Née en 1962

Serielle kunstellation - 1968

Gouache sur carton marouflé sur panneau  
Signé, daté, titré et dédié au dos « Sabine Weiger,  
Serielle Kunstellation, Kasein, 1968, Michel Seuphor in  
Aufrichtiger Bewunderung Gewidmet »  
33 x 39 cm

500 - 700 €



150

**Getulio ALVIANI**

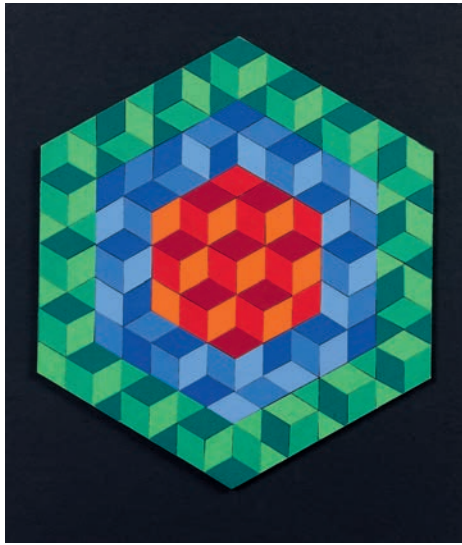
Né en 1939

Superficie a testura vibratile - 1970

Aluminium sur panneau  
Signé deux fois, daté et titré au dos  
« Getulio Alviani, Alviani, Superficie a  
testura vibratile, 1970 »  
84 x 21 cm

6 000 - 8 000 €





151

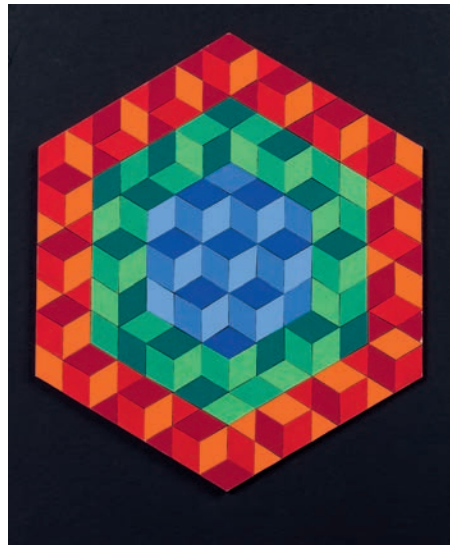
**Victor VASARELY**

1906-1997

Sans titre

Collage de carton peint découpé  
marouflé sur carton  
Pièce unique  
28,50 x 24,50 cm

3 000 - 4 000 €



152

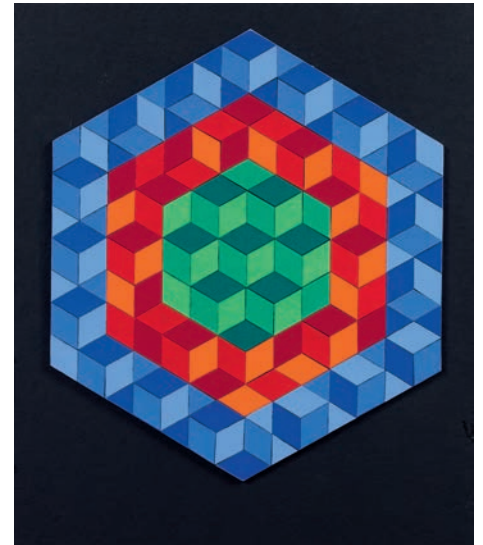
**Victor VASARELY**

1906-1997

Sans titre

Collage de carton peint découpé  
marouflé sur carton  
Pièce unique  
34 x 29 cm

3 000 - 4 000 €



153

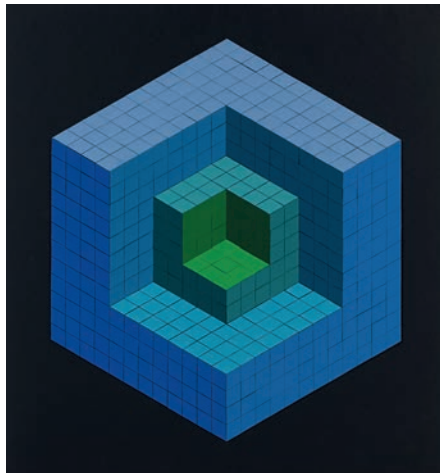
**Victor VASARELY**

1906-1997

Sans titre

Collage de carton peint découpé  
marouflé sur carton  
Pièce unique  
34 x 29 cm

3 000 - 4 000 €



154

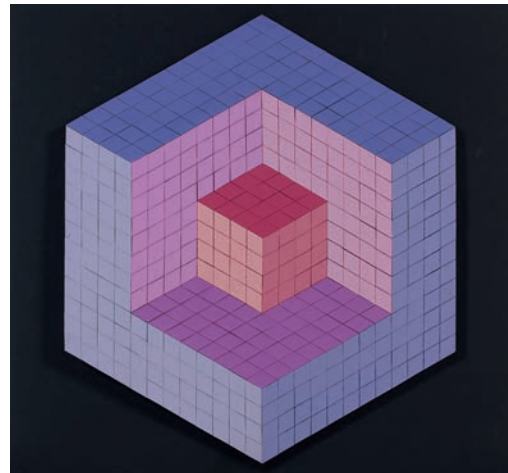
**Victor VASARELY**

1906-1997

sans titre

Collage de carton peint découpé  
marouflé sur carton  
Pièce unique  
57 x 51 cm

6 000 - 8 000 €



155

**Victor VASARELY**

1906-1997

Sans titre

Collage de carton peint découpé  
marouflé sur carton  
Pièce unique  
53 x 55 cm

6 000 - 8 000 €



156

**Roger DESSERPRIT**

1923-1985

Sans titre - 1974

Huile sur toile

Signée et datée en bas à gauche

« Desserprit, 74 »

130 x 98 cm

1 000 - 1 500 €



157

**Victor VASARELY**

1906-1997

Êtres et fantômes - 1949

Collage et encre sur papier

Signé et daté en bas au centre

« Vasarely, 1949 »

31 x 25 cm

5 000 - 7 000 €



158

**Edgard PILLET**

1912-1996

Sans titre - 1953

Huile sur masonite

Signé et daté en bas à droite « E.

Pillet, 53 »

42 x 62,50 cm

2 000 - 3 000 €



159

**Jean LEPIEN**

1910-1991

Sans titre - 1956

Huile sur contreplaqué

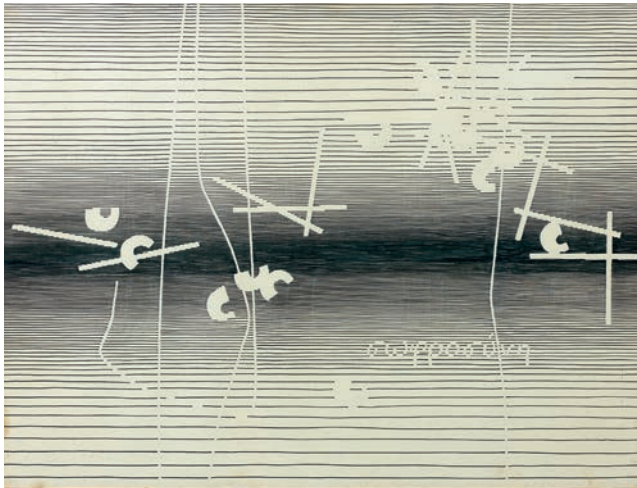
Signé et daté en bas à gauche « Jean

Leppien, 56 »

27 x 34,50 cm

2 500 - 3 500 €





160

**Michel SEUPHOR**

1901-1999

Modération - 1964

Encre de Chine sur papier  
Signé, daté et titré au dos « modération,  
Seuphor, 3 mai 64 »  
50 x 66 cm

1 000 - 1 500 €



161

**Jean LEPIEN**

1910-1991

Sans titre - 1950

Pastel sur papier  
Signé et daté en bas à gauche  
« Jean Leppien, 50 »  
49,50 x 29,50 cm

500 - 1 000 €



162

**Ferruccio BORTOLUZZI**

1920-2007

Composition n°141 - 1967

Technique mixte sur panneau  
Signé deux fois, daté, titré et situé  
au dos « F. Bortoluzzi, Composizione  
141, Anno 1967, Studio : Cannaregio 6231  
Venezia, F Bortoluzzi »  
60 x 50 cm

2 500 - 3 500 €



163

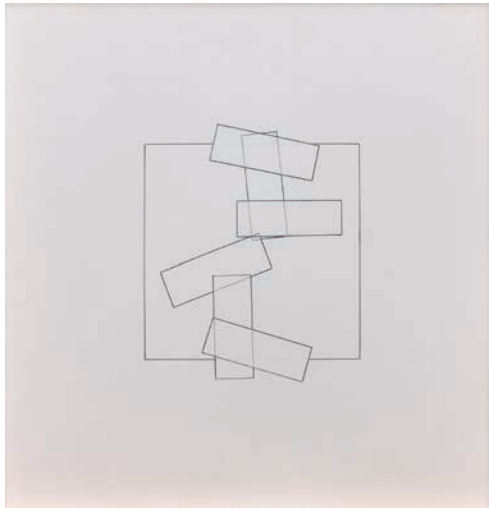
**Bernard AUBERTIN**

1934-2015

Dessin de feu - 2006

Combustion d'allumettes collées sur  
panneau peint  
Signé et daté en bas au centre « Bernard  
Aubertin, 2006 »  
50 x 50 cm

2 500 - 3 500 €



164

**Vera MOLNAR**

Née en 1924

**Trace de la toile, Histoires d'I  
2002**

Mine de plomb sur papier  
Signé, daté et titré au dos « V. Molnar, Histoires d'I, Suite, 2002 »  
25 x 25 cm

800 - 1 200 €



165

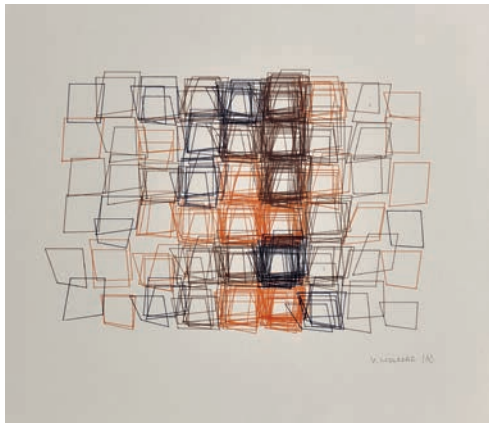
**Piero DORAZIO**

1927-2005

**Sans titre - 1977**

Pastel sur papier  
Signé et daté au dos « Piero Dorazio, 1977 »  
18 x 11 cm

2 500 - 3 500 €



166

**Vera MOLNAR**

Née en 1924

**Structure de quadrilatères  
1988**

Encre sur papier  
Signé et daté en bas à droite « V. Molnar, 88 », contresigné, daté et titré au dos « Vera Molnar, Structure de Quadrilatères, 1988 »  
29,50 x 42 cm

1 500 - 2 000 €



168

**Robert COURTRIGHT**

1926-2012

**Sans titre - 1980**

Acrylique sur collage de papiers sur panneau  
Signé et daté en bas à droite « Courtright, 80 »  
64,50 x 66,50 cm

3 000 - 4 000 €



167

**Vera MOLNAR**

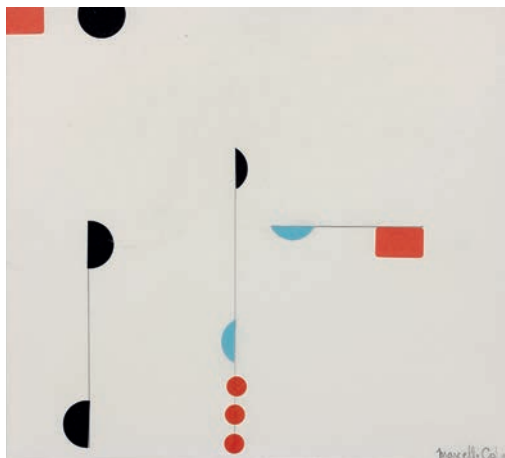
Née en 1924

**Structure de quadrilatères  
1986**

Encre sur papier  
Signé et daté en bas à droite « V. Molnar, 86 », contresigné, daté et titré au dos « V. Molnar, Structure de Quadrilatères, 1986 »  
18 x 18 cm

1 200 - 1 500 €





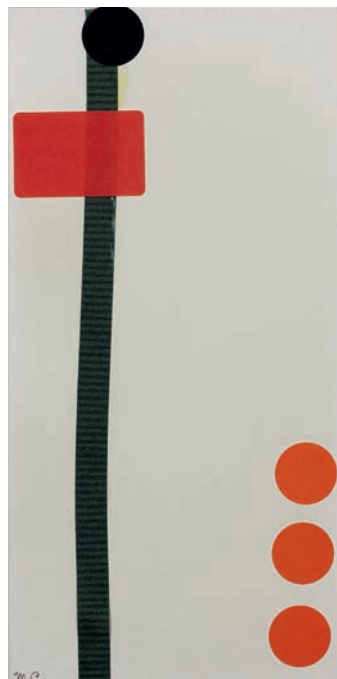
169  
**Marcelle CAHN**

1895-1981

Sans titre - 1973

Collage et crayon sur papier  
 Signé en bas à droite « Marcelle Cahn »  
 18,50 x 20,50 cm

1 500 - 2 000 €



170

**Marcelle CAHN**

1895-1981

Sans titre - 1972

Collage sur papier  
 Signé des initiales en bas à gauche « MC »  
 21 x 11 cm

1 300 - 1 500 €



171

**Francesco Marino DI TEANA**

1920-2012

Hommage à Giordano Bruno - 2000

Huile sur bois  
 Signé en bas à gauche « M. diteana », daté en bas à droite « 2000 », contresigné, daté et titré au dos  
 « Hommage à Giordano Bruno, M. diteana, 2000 »  
 57 x 39 cm

2 000 - 3 000 €



172

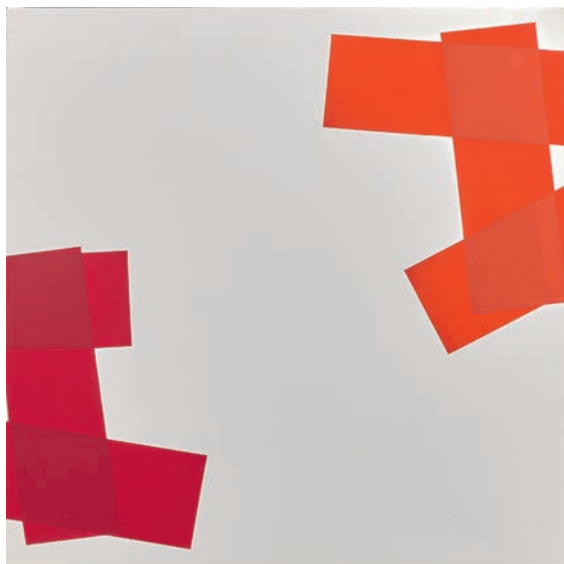
**Nicolaas WARB**

1906-1956

Transposition - 1945

Huile sur panneau  
 Signé, daté, titré, situé et annoté au dos « Paris, Avril 1945, Transposition, Nicolaas Warb, N°57 »  
 46 x 34,50 cm

1 500 - 2 000 €



173

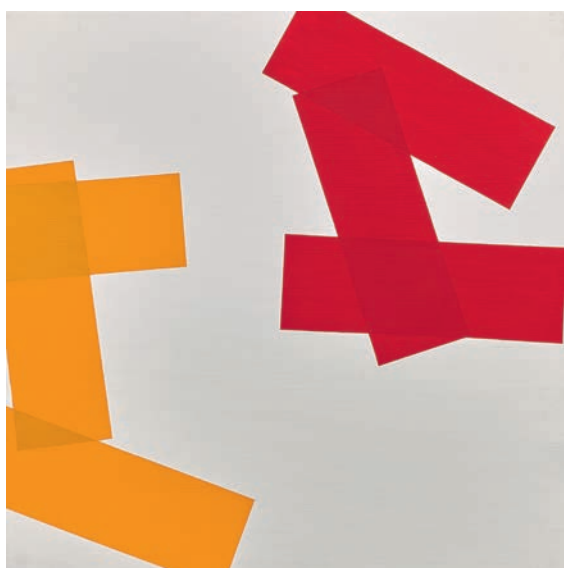
**Vera MOLNAR**

Née en 1924

Histoires d'I, Suite - 2002

Acrylique sur toile  
Signée, titrée et annotée au dos sur  
le châssis « V. Molnar, Histoires d'I,  
Suite, 020802-D »  
50 x 50 cm

3 000 - 4 000 €



174

**Vera MOLNAR**

Née en 1924

Histoires d'I, Suite - 2002

Acrylique sur toile  
Signée, titrée et annotée au dos sur  
le châssis « V. Molnar, Histoires d'I,  
Suite, 060802-A »  
50 x 50 cm

3 000 - 4 000 €



175

**Vera MOLNAR**

Née en 1924

Histoires d'I, Suite - 2002

Acrylique sur toile  
Signée, titrée et annotée au dos sur  
le châssis « V. Molnar, Histoires d'I,  
Suite, 090802-B »  
50 x 50 cm

3 000 - 4 000 €



176

**Jean-Pierre RAYNAUD**

Né en 1939

**Panoplie objets agressifs - 1968**

Assemblage : polyester, métal, plastique et peinture

Signé du cachet de l'artiste, daté et titré au dos :

« Raynaud, la panoplie rouge, 1968 »

58 x 45 x 10 cm

7 000 - 9 000 €



177

**Vera MOLNAR**

Née en 1924

**4 rectangles à la règle d'or - 2004**

Acrylique sur métal découpé

Signé, daté et numéroté au dos « 2/12, 2004, V. Molnar »

Édition de 12 exemplaires

51,50 x 55,50 x 6 cm

1 800 - 2 500 €



# Oeuvres de la collection Jean Ferrero Nice



Jean Ferrero et César au 85 boulevard Sainte Agathe, à Nice, vers 1969

© Jean Ferrero

Jean Ferrero est l'un des grands témoins de la vie artistique de la Côte d'Azur de la 2<sup>nd</sup>e moitié du XX<sup>e</sup> siècle.

Cet homme généreux entretient des relations privilégiées avec la plupart des artistes de la région et en particulier avec César. On retrouve ainsi dans sa collection des travaux de César plus intimes, présentés ici, qui ont été réalisés dans l'appartement de Jean Ferrero, en compagnie de la fille du collectionneur.

Jean Ferrero is one of the great witnesses of the artistic life of the French Riviera during the second half of the XX<sup>th</sup> century.

This generous man had tight relationships with most of the artists of the region and with César in particular. We can therefore find in his collection more personal works by César, presented here, which have been conceived in Jean Ferrero's flat, in the presence of the collector's daughter.



178

## CÉSAR

1921-1998

### Compression cristal - 1968

Cristal

Signé au centre vers la gauche « César »  
et daté sur le côté droit « 68 »

Pièce unique

43 x 18,50 x 21,50 cm

10 000 - 15 000 €





179

**CÉSAR**

1921-1998

Combustion aux 5 photos - 1977

Photographies en noir et blanc brûlées sur papier  
Signé et empreinte du pouce de l'artiste en bas  
à droite « César », daté, situé et annoté en bas  
à gauche par Jean Ferrero « foto ferrero, nice,  
74.76.77 »  
25 x 24 cm

2 500 - 3 500 €



180

**CÉSAR**

1921-1998

Autoportrait de profil - Circa 1980

Crayon et huile sur toile  
Signé en bas à droite « César »  
34 x 27 cm

3 000 - 4 000 €



181

**CÉSAR**

1921-1998

Combustion - 1979

Allumettes brûlées, photographie en noir et blanc  
découpée et brûlée et papiers sur aluminium  
Signé et daté en bas à droite  
« César, 1979 »

14 x 20 cm

2 500 - 3 500 €



182  
**CÉSAR**  
1921-1998

Centaure

Feutre doré et gouache sur papier  
Signé et empreinte du pouce de  
l'artiste en bas à droite « César »  
21 x 32 cm

2 500 - 3 000 €



183  
**CÉSAR**  
1921-1998

Poule - 1992

Stylo bille et traces de crayons  
de couleur sur papier  
Signé et daté en bas à droite  
« César, 8 11 92 »  
22 x 17 cm

2 000 - 3 000 €



184  
**CÉSAR**  
1921-1998

Poule

Pâte de verre  
Signée trois fois sur la base  
et sous la queue « César »  
Pièce unique  
23,50 x 27 x 12,50 cm

4 000 - 6 000 €





185

**CÉSAR**

1921-1998

Plaque - 1987

Pastel, feutre et collage sur carton  
Signé, empreinte du pouce de l'artiste,  
daté et situé en bas à droite « César,  
1987, nice »

24 x 19 cm

2 500 - 3 500 €



186

**CÉSAR**

1921-1998

Sans titre - 1980

Crayon, pastel, stylo bille, papier,  
photographie découpée, ficelle, tampon  
et collage sur papier

Signé, empreinte du pouce de l'artiste  
et daté en bas à droite « César, 1980 »

26 x 27 cm

2 500 - 3 000 €



187

**CÉSAR**

1921-1998

Composition avec Mickey et Minnie

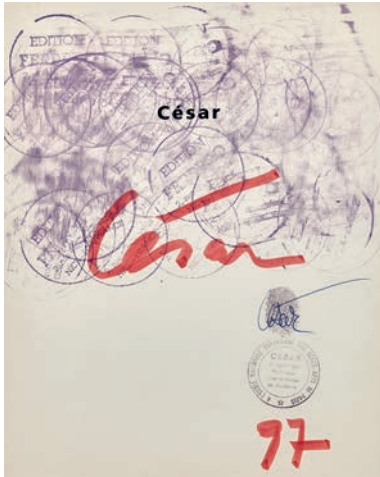
Stylo bille, huile, feutre doré, pastel  
et collage sur carton

Signé et empreinte du pouce de l'artiste  
en bas à droite « César »

31 x 25 cm

3 000 - 4 000 €





188

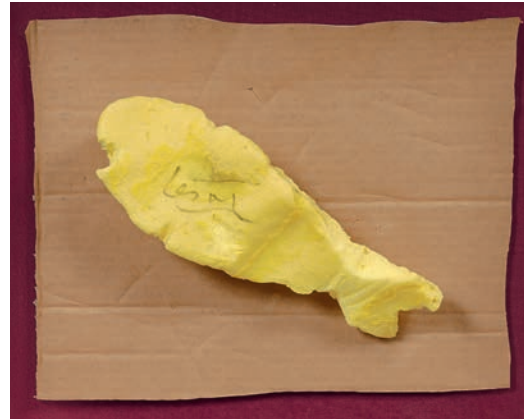
**CÉSAR**

1921-1998

Sans titre - 1997

Tampons sur page de catalogue  
Signé, empreinte du pouce de l'artiste  
et daté en bas à droite « César, 97 »  
25,50 x 20 cm

1 500 - 2 000 €



189

**CÉSAR**

1921-1998

Poisson - 1970

Mousse sur carton  
Signée au centre « César », datée et  
située sur le dessus « Milan, 1970 »  
24 x 6 cm

3 000 - 4 000 €



190

**CÉSAR**

1921-1998

Sans titre

Tampons sur page de catalogue  
Signé en haut à gauche « César », signé  
à nouveau et empreinte du pouce de  
l'artiste en bas à droite « César »,  
situé et annoté au centre vers la gauche  
« amitié, Paris »  
25 x 19 cm

1 500 - 2 000 €



191

**CÉSAR**

1921-1998

The Scotch Tea House

Pastel sur impression  
Signé et situé en bas à droite « César,  
nice »  
30 x 20 cm

2 000 - 2 500 €



192

**ARMAN**

1928-2005

Désaccordéon - 1990

Accordéon brisé et acrylique sur toile  
marouflée sur panneau

Signée au dos « arman »  
182 x 134 cm

13 000 - 18 000 €



193

**ARMAN**

1928-2005

Mega - 1988

Bronze à patine dorée et violoncelle en  
bois découpé

Signé et numéroté au centre

« Arman, EA 2/2 »

Édition de 8 exemplaires + 2 EA

121,50 x 121,50 x 58 cm

30 000 - 40 000 €





194

**Herbert ZANGS**

1924-2003

**Nouages**

Bouchons et ficelles sur tissu de coton teinté en noir

Signé en bas à gauche « Zangs »

90 x 70 cm

3 000 - 4 000 €



195

**CÉSAR**

1921-1998

**Portrait de compression - 1974**

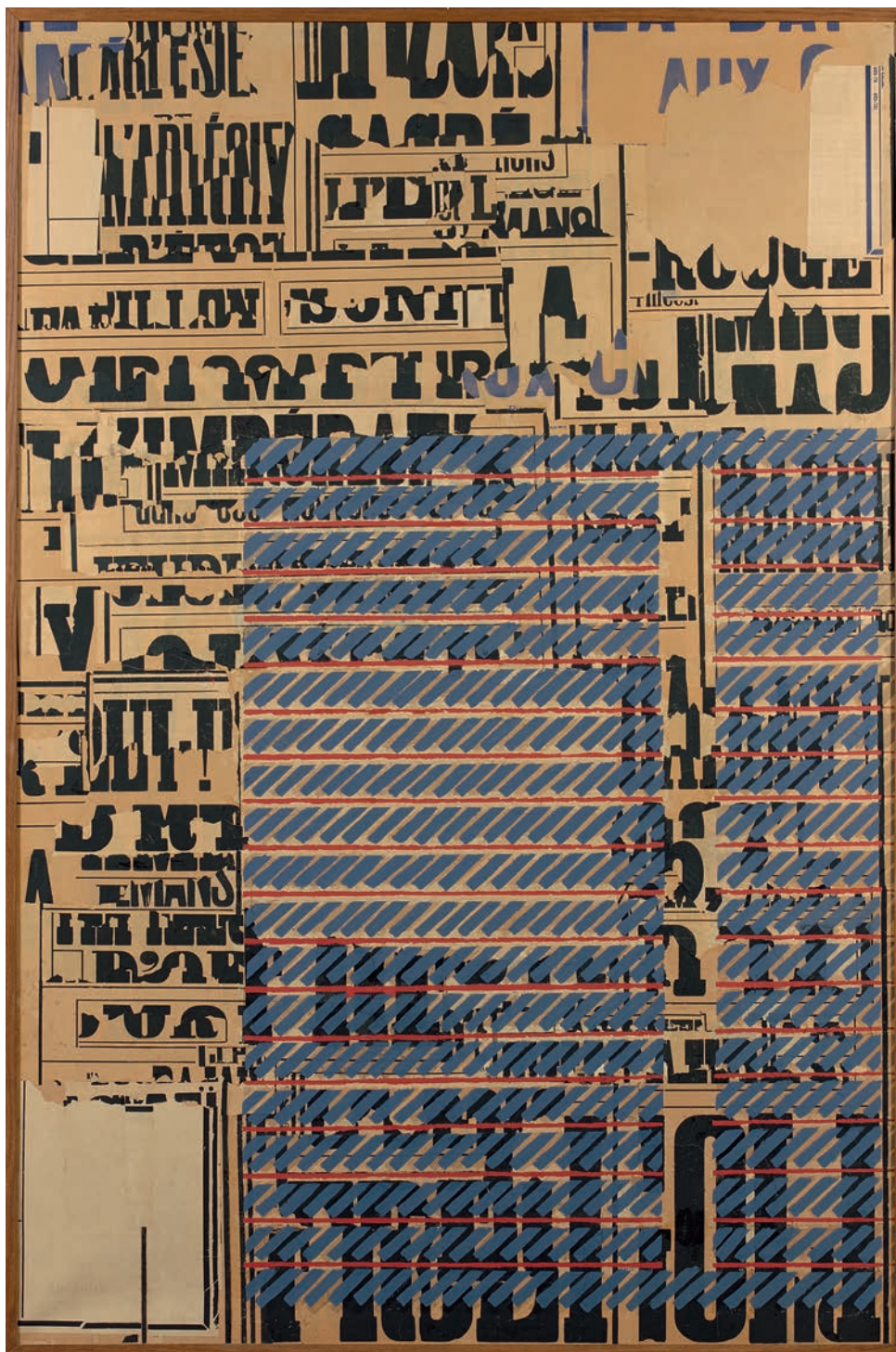
Crayon, papier froissé et collage sur papier

Signé et daté en bas à droite « César, 74 »

58 x 41 cm

4 000 - 6 000 €





196

**Arthur AESCHBACHER**

Né en 1923

**Obliteration bleue - 1978**

Arrachage d'affiches et gouache marouflées sur toile  
Signée et datée en bas à gauche « Aeschbacher, 2007 »  
195 x 130 cm

13 000 - 15 000 €



197

**Claude GILLI**

1938-2015

**Sans titre - 1965**

Bois peint

Signé en bas à droite du paysage

« Gilli », contresigné et daté au dos

« Gilli, 65 »

107 x 75 x 5 cm

3 000 - 4 000 €

199

**Claude GILLI**

1938-2015

**Coulées - 1966**

Bois peint

Signé, daté, titré et numéroté au dos

« Gilli, 66, Coulees, 4/10 »

202 x 135 x 74,50 cm

5 000 - 7 000 €

198

**Claude GILLI**

1938-2015

**Pyramide - 1974**

Bronze

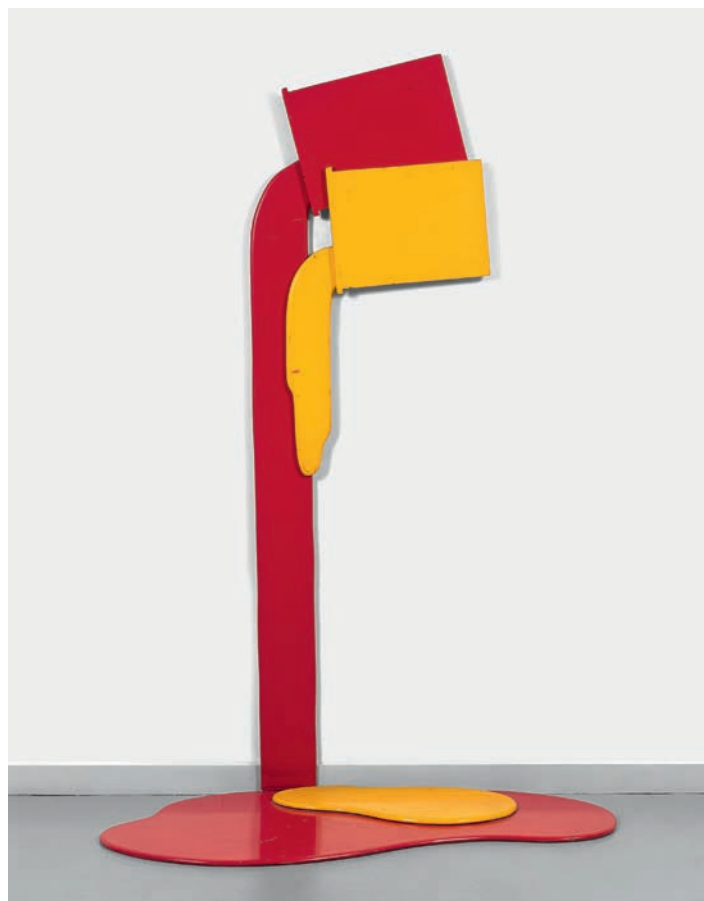
Signé, daté et numéroté en bas à

gauche « Gilli, 74, 2/8 »

Édition de 8 exemplaires + 4 EA

31 x 30 x 32 cm

1 000 - 1 500 €





200

**Tom WESSELMANN**

1931-2004

**Great American nude #74 - 1965**

Plexiglas moulé et peinture spray monté sur panneau  
Signé, daté, titré et numéroté sous le bras

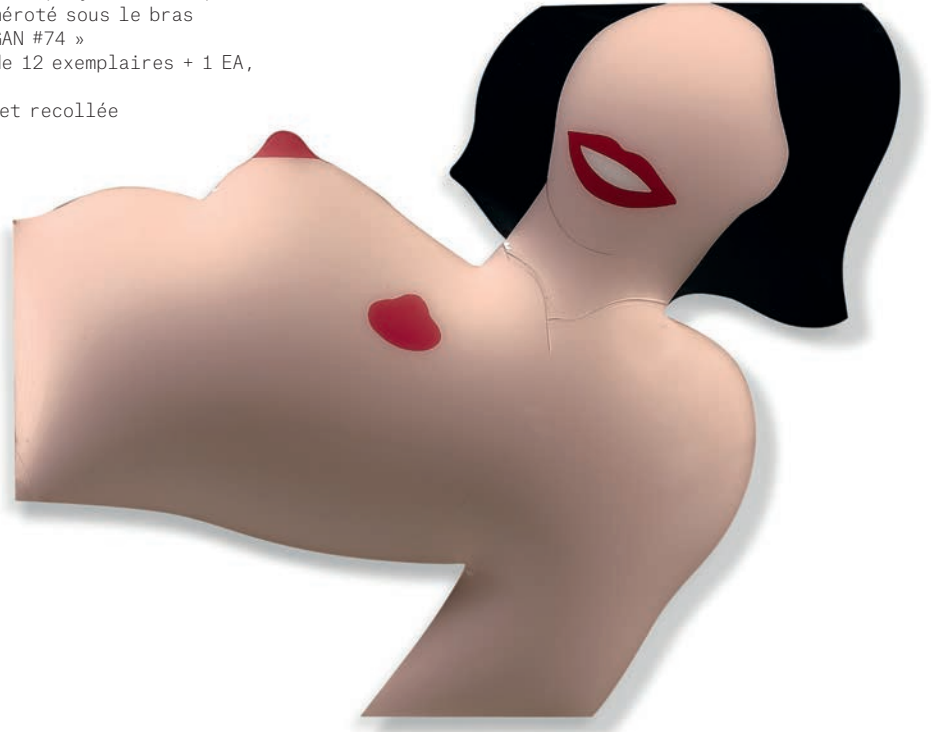
« Wesselmann, 65, 7/12, GAN #74 »

Il s'agit d'une édition de 12 exemplaires + 1 EA,  
chacun étant unique

Cette œuvre a été cassée et recollée

86 x 110 x 7 cm

6 000 - 8 000 €



201

**Claude GILLI**

1938-2015

**Sans titre - 1987**

Acier peint

Signé et daté sur le côté  
gauche « Gilli, 87 »

Pièce unique

81,50 x 105 x 30,50 cm

4 000 - 6 000 €

202

**Roberto MATTA**

1911-2002

**Oraclite - 1999-2001**

Huile sur toile

Datée et titrée au dos « Oraclite,  
1999-2001 »

242 x 315 cm

100 000 - 120 000 €









203

**Valerio ADAMI**

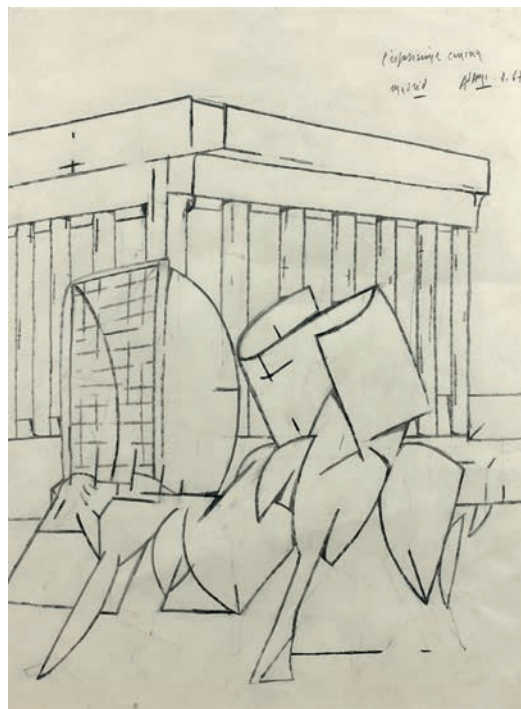
Né en 1935

**L'esposizione canina - 1967**

Mine de plomb sur papier  
Signé, daté et titré en haut  
à droite « l'esposizione canina,  
Madrid, Adami, 8.67 »

42,50 x 31 cm

1 500 - 2 000 €



204

**Valerio ADAMI**

Né en 1935

**Illustrierte zeitung - 1971**

Technique mixte sur papier  
Signé, daté et titré en bas à gauche  
« Adami, 18.8.71, Illustrierte Zeitung »

74 x 55 cm

4 000 - 6 000 €





205

**Gudmundur ERRÓ**

Né en 1932

Jourdan 1833 - 1963

Acrylique sur toile  
Signée et datée deux fois au dos  
« Erró, 1963, okt 63 »  
65,50 x 97 cm

8 000 - 12 000 €



206



207



208



209



210



211



212



213

206 à 213

**Antonio SEGUI**

Né en 1934

Sans titre - 1963

Encre sur papier

Signé « Segui »

32,50 x 47,50 cm

800 - 1 200 € (chaque)



214

**Jorge CASTILLO**

Né en 1933

Sans titre (Petite fille au tabouret)

1961

Huile sur toile

Signée et datée au dos « Castillo, 61 »  
149 x 100 cm

3 000 - 4 000 €





215

**Nicolas Garcia URIBURU**

1937-2016

Le grand fourmilier

Huile sur toile

Signée en bas à gauche « Urriburu »

189 x 180 cm

10 00 - 15 000 €



216

**Mario PRASSINOS**

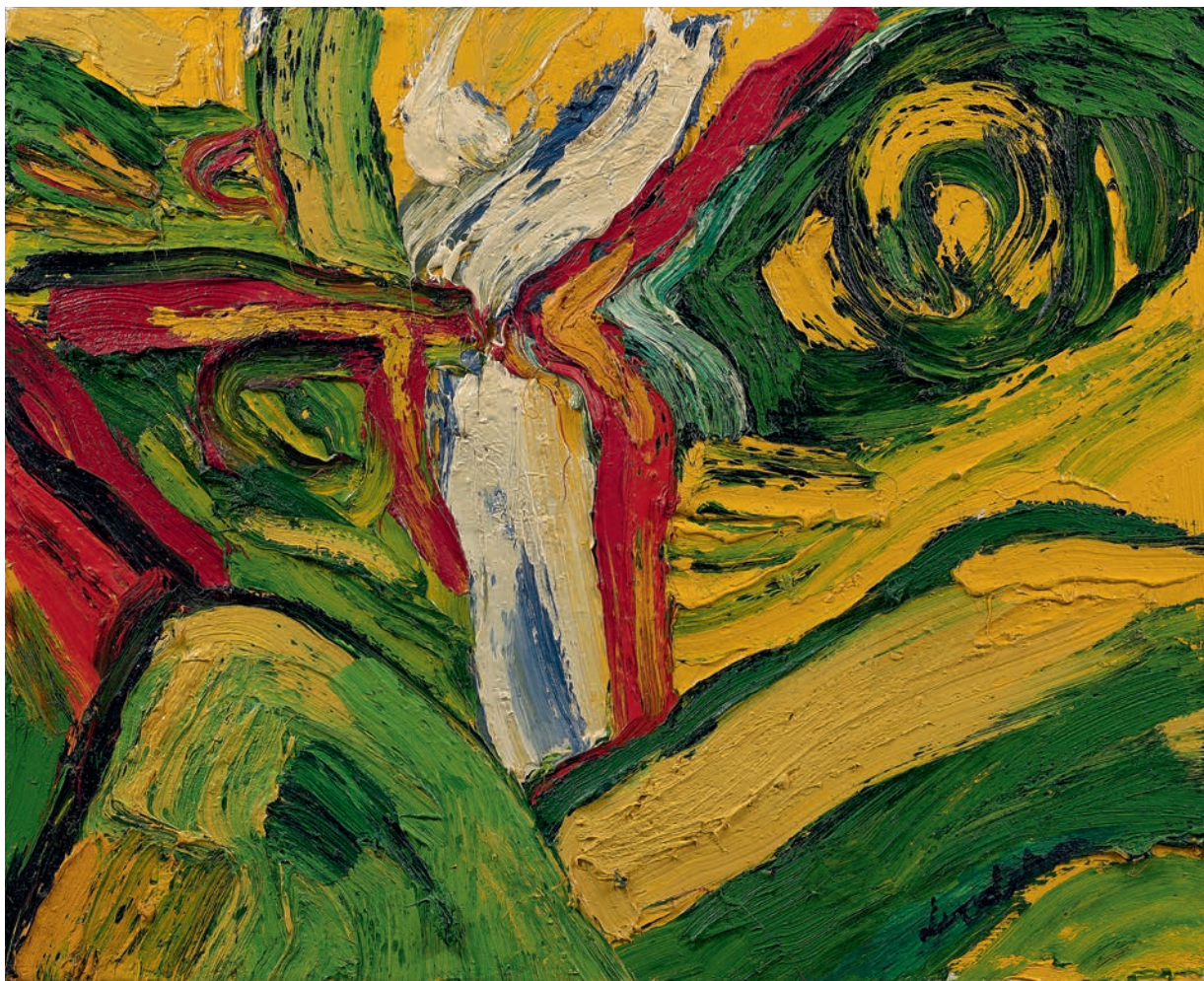
1916-1985

Roses de nuit - 1969

Tapiserie d'Aubusson en laine  
Signée dans le tissage en bas à droite « Prassinos »,  
contresignée au dos sur une étiquette « Prassinos »  
et numérotée au dos dans le tissage « 1/1 »  
Atelier Suzanne Goubely-Gatien-Aubusson  
153,50 x 344,50 cm

1 500 - 2 000 €





217

**Bengt LINDSTRÖM**

1925-2008

Le torrent - 1989

Huile sur toile

Signée en bas à droite « Lindstrom »

81 x 100 cm

10 000 - 15 000 €





218

**Pierre BETTENCOURT**

1917-2006

**Le reflet - 1976**

Haut-relief, technique mixte et collage sur panneau

Signé des initiales, daté et titré au dos  
« PB, 76, le reflet »

106 x 76 x 12 cm

2 500 - 3 500 €



219

**Philippe DEREUX**

1918-2001

**Femme à la coiffe - 1994**

Fruits, feuilles et collage sur panneau d'Isorel

Signé des initiales en bas à gauche « DPH », daté en bas à droite « 94.24 », contresigné, daté, titré et situé au dos « 94-24, Ph. Dereux, Femme à la coiffe, Villeurbanne, octobre 1994 »  
48 x 37 cm

Dimensions avec cadre :  
83 x 65,5 x 14,5 cm

5 000 - 7 000 €

220

**REINHOUD (Reinout d'Haese dit)**

1928-1996

**Petite figure**

Mie de pain argenté

Pièce unique  
4,50 x 5 x 3 cm

800 - 1 200 €





221

**Hilde DE PECKER**

Née en 1961

Sans titre - 2016

Huile sur toile  
Signée et datée au dos « HDePecker,  
2016 »  
130 x 97 cm

2 000 - 3 000 €



222

**Shirley JAFFE**

Née en 1923

The three musketeers - 1958

Huile sur toile  
Signée en bas à droite « Shirley  
Jaffe », contresignée des initiales,  
datée et titrée au dos « S.J., The  
Three Musketeers, 1958 »  
130 x 96,50 cm

1 500 - 2 000 €



223

**Wanda DAVANZO**

Née en 1920

Sans titre - 1969

Acrylique sur toile  
Signée en bas à droite « W. Davanzo »  
Porte une étiquette au dos de la Maison  
de la Culture du Havre  
92 x 73 cm

2 000 - 3 000 €





224

**Joan MITCHELL**

1925-1992

Sans titre - 1991

Pastel sur papier

Signé en bas à droite « Joan Mitchell »,  
porte une date au dos « 5.1.83 »

46 x 43 cm

10 000 - 15 000 €



225

**Tony CRAGG**

Né en 1949

Sans titre - 1995

Mine de plomb sur papier

Signé et daté en bas à droite « Tony Cragg, 95 »

29,50 x 35,50 cm

4 000 - 6 000 €



226

**HSIAO CHIN**

Né en 1935

Sans titre - 1960

Encre et aquarelle sur papier

Signé en chinois et en Pinyin et daté en bas à droite « Hsiao, 60 »

38,50 x 55 cm

2 200 - 2 500 €



227

**Jean-Paul RIOPELLE**

1923-2002

Sans titre

Affiche d'exposition au Château de Tanlay en 1989 réhaussée à l'acrylique

Le texte de l'affiche a été rogné

79,50 x 58,70 cm

2 500 - 3 500 €





228

**Georges NOËL**

1924-2010

Sans titre - 1965

Technique mixte et collage sur toile  
Signée en bas à droite « Georges Noël »  
et datée en haut à droite « 1965 »  
116 x 81 cm

8 000 - 12 000 €



229

**Bram BOGART**

Né en 1921

Sans titre - 1969

Gouache sur papier  
Signé et daté en bas à droite  
« Bogart, 69 »  
58 x 62 cm

1 500 - 2 000 €



230

**Takenada MATSUTANI**

Né en 1937

Sans titre - 1995

Fusain sur papier  
Signé et daté en bas à gauche  
« Matsutani, '95 »  
65 x 50 cm

3 500 - 4 500 €



231

**Takenada MATSUTANI**

Né en 1937

Cercle 07-6-1 - 2007

Technique mixte sur toile  
Signée et datée en bas à droite  
« Matsutani, 2007 », contresignée en  
japonais, datée, titrée en français et  
en japonais et située au dos « Cercle  
07-6-1, Paris, 2007 »  
41 x 33 cm

8 000 - 10 000 €





232

## SOFU TESHIGAHARA

1900-1979

Sans titre - 1966

Encre de Chine sur tissu monté sur  
paravent de 6 feuilles  
Cachet de l'artiste, signé et daté  
en bas à droite du panneau d'extrême  
droite « Sofu Teshigahara, juin 1966 »

Dimensions d'un panneau :  
176 x 64,5 x 1,5 cm  
176 x 378 x 1,50 cm au total

15 000 - 20 000 €



233

**TANG HAYWEN**

1927-1991

Sans titre

Aquarelle sur papier  
Signature apocryphe en bas à droite  
« T'ang »  
11 x 11 cm

1 500 - 2 000 €



234

**TANG HAYWEN**

1927-1991

Sans titre

Aquarelle sur papier  
Signature apocryphe en bas à droite  
« T'ang »  
11,50 x 11,50 cm

1 500 - 2 000 €

235

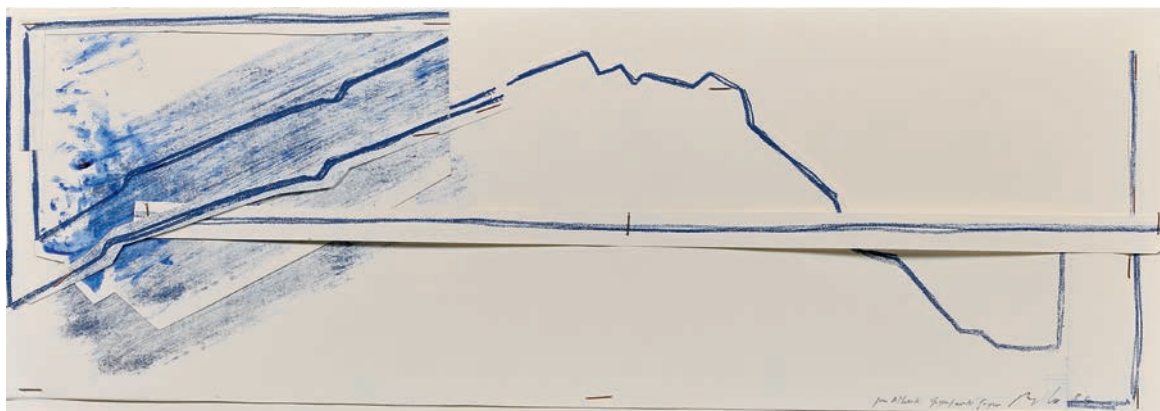
**Pierre BURAGLIO**

Né en 1939

Sans titre - 1989

Technique mixte et assemblage de  
papiers agrafés sur carton  
Signé, daté et dédié en bas  
à droite « pour Alberte Grynpas  
N'Guyen, Buraglio, 89 »  
20 x 57,50 cm

1 200 - 1 500 €





236

**HUANG Yin**

Né en 1974

**Study n°5 - 2008-09**

Huile sur toile

Signée en chinois et en Pinyin et datée en bas à droite « Yin, 2008-2009 », contresignée deux fois en chinois, datée et titrée deux fois en chinois au dos sur la toile et le châssis « N°5, 2008-2009 » 90 x 90 cm

3 000 - 4 000 €



237

**YUJUN Liu**

Né en 1963

**Unknown liquid B-1 - 2008**

Huile sur toile

Signée en chinois, datée et titrée en bas à gauche « 2008, B1 », contresignée en chinois, datée et titrée en chinois au dos « 2008, B-1 » 130 x 110 cm

8 000 - 12 000 €



238

**Gérard SCHLOSSER**

Né en 1931

On se voit quand il vient la chercher 1979

Acrylique sur toile sablée

Signée, datée et titrée au dos « Schlosser, 79,  
on se voit quand il vient la chercher »

Porte une étiquette au dos « FIAC, Paris, octobre 79 »  
100 x 100 cm

6 000 - 8 000 €





239

**Gérard SCHLOSSER**

Né en 1931

Dans la poche gauche - 1981

Acrylique sur toile sablée  
Signée, datée et titrée au dos  
« Schlosser, 81, dans la poche gauche »  
100 x 100 cm

6 000 - 8 000 €



240  
**Akos SZABO**  
 Né en 1936

**La mariée - 1966**

Technique mixte sur papier marouflé sur toile  
 Signé et daté en bas à droite  
 « Szabo Akos, 1966 »  
 86,50 x 63,50 cm

3 000 - 4 000 €



241

**LJUBA**

Né en 1934

**Sans titre - 1997**

Aquarelle sur papier  
 Cachet de l'artiste, signé  
 et daté en bas à droite  
 « Ljuba, 1997 »  
 76 x 55 cm

1 000 - 1 500 €



242

**Gérard GUYOMARD**

Né en 1936

**Sans titre - 1991**

Acrylique sur toile  
 Signée et datée en bas vers la  
 droite « Guyomard, 991 »  
 88 x 115,50 cm

1 000 - 1 500 €



243

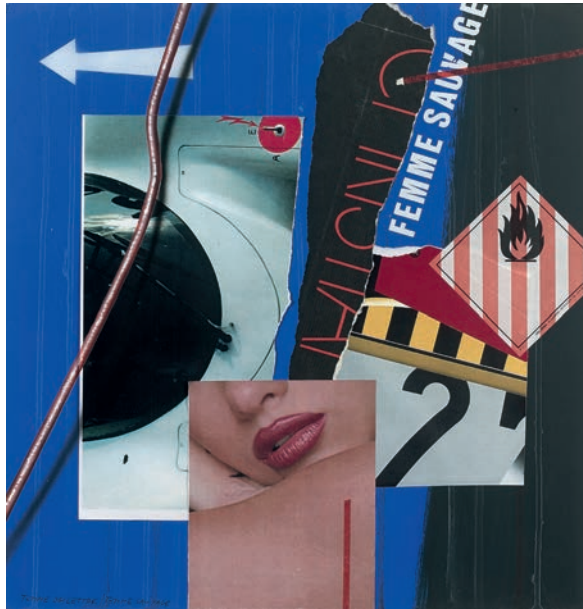
**Peter KLASEN**

Né en 1935

Femme de lettre / Femme sauvage  
1998

Acrylique et collage sur carton  
Signé et daté en bas à droite « Klasen,  
98 », titré en bas à gauche « Femme de  
Lettre/Femme Sauvage »  
47 x 45 cm

2 000 - 3 000 €



244

**Peter KLASEN**

Né en 1935

Regard B76 - 2000

Acrylique sur toile  
Signée, datée et titrée au dos  
« Klasen, Regard B76, 2000 »  
100 x 81 cm

6 000 - 8 000 €



245

**Jiri KOLAR  
& Jean Clarence LAMBERT**

1914 - 2002 & Né en 1930

Sans titre - 1980-81

Collage de papier braille et lettre  
pliée sur panneau

Signé et daté au dos « Pozdrav JC  
Lambert, 081, Jiri Kolar, 80 »

36 x 27,50 cm

Dimensions avec cadre :

71 x 60 x 8,5 cm

3 000 - 4 000 €



246

**Jiri KOLAR**

1914 - 2002

Ensemble de 2 collages  
de cartes postales

11 x 16,5 cm

14,5 x 10 cm

1 200 - 1 500 €



247

**Jiri KOLAR**

1914 - 2002

Sans titre - 1964

Photomontage imprimé

Signé des initiales et daté en bas à  
droite « JR, 64 », contresigné et daté  
au dos « Jiri Kolar, 64 »

32 x 25,50 cm

1 000 - 1 500 €



248

**Jiri KOLAR**

1914-2002

Ensemble de 2 collages  
de cartes postales

14,5 x 10 cm

14,5 x 10 cm

1 200 - 1 500 €



249

**Jean-Charles BLAIS**

Né en 1956

Portrait seul - 1983

Pastel sur papier  
Signé des initiales et daté en bas  
à droite « jcb, 83 », titré en bas  
à gauche « Portrait Seul »  
41,50 x 29,30 cm

1 200 - 1 500 €



250

**Max NEUMANN**

Né en 1949

Sans titre - 1994

Technique mixte sur papier  
Signé et daté en haut à gauche «  
14 März 94, Max Neumann »  
36,50 x 22 cm

800 - 1 200 €

251

**Donald BAECHLER**

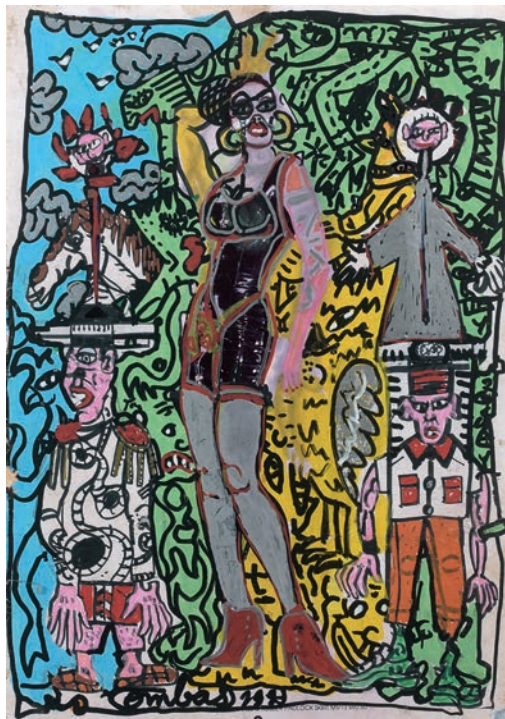
Né en 1956

Crowd study (Legion n°16) - 1999

Gouache sur papier  
Signé des initiales et daté  
en bas à gauche « DB, 99 »,  
inscrit en bas à droite « 16 »  
34,50 x 27,50 cm

1 200 - 1 500 €





252

**Robert COMBAS**

Né en 1957

Sans titre - 1998

Technique mixte sur papier  
Signé et daté en bas au centre  
« Combas, 1998 »  
29,50 x 20 cm

3 000 - 4 000 €

253

**Robert COMBAS**

Né en 1957

Sans titre

Technique mixte sur  
impression et verre  
Signé en bas au centre  
« Combas »  
49 x 39 cm

2 500 - 3 500 €



254

**Robert COMBAS**

Né en 1957

Sans titre - 1997

Technique mixte sur impression  
collée sur toile  
Signée en bas à droite « Combas »  
et datée en bas à gauche « 1997 »  
41 x 33 cm

2 500 - 3 500 €





255

**Gudmundur ERRÓ**

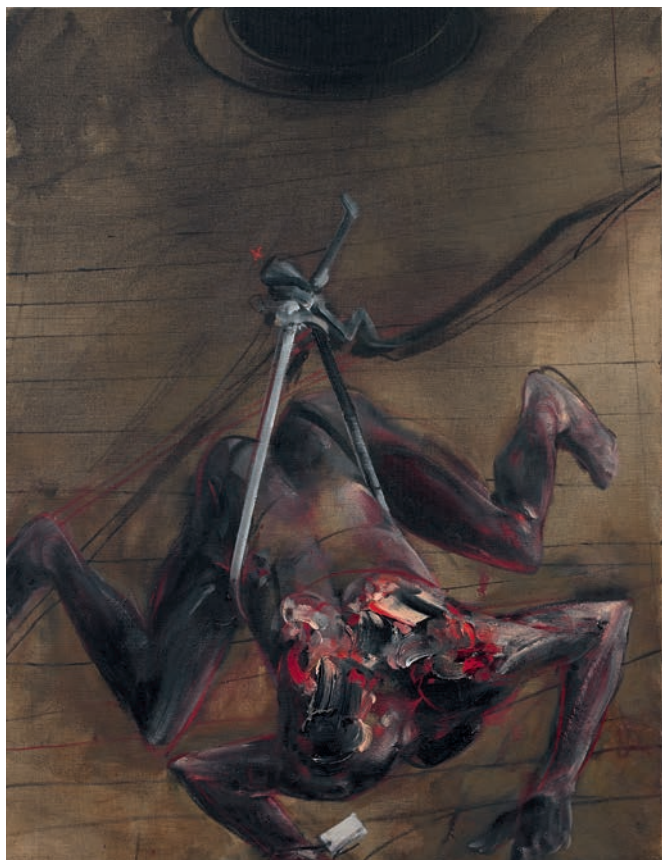
Né en 1932

Le Perestroïka (for Gorbachev) - 1990

Peinture glycérophtalique sur toile  
Signée et datée au dos « Erro, 1990 »  
130 x 97 cm

12 000 - 18 000 €





256

**Vladimir VELICKOVIC**

Né en 1935

Abîme Fig. XV, 1990

Huile sur toile

Signée, datée, titrée et dédiée au dos « Velickovic, Abîme Fig. XV, 1990, pour André Vlada, 21.6.1993 »  
116,50 x 89 cm

6 000 - 8 000 €



257

**Vladimir VELICKOVIC**

Né en 1935

Torture - 1989

Huile sur toile

Signée, datée, titrée et dédiée au dos « Velickovic, Torture, 1989, à André Bakmstrass, Velickovic, 29.11.1990 »  
116,50 x 89 cm

6 000 - 8 000 €





258

**Marc DESGRANDCHAMPS**

Né en 1960

Sans titre - 2000

Huile sur toile

Signée, datée et annotée au dos « 1277, Desgrandchamps, Année 2000 »

55 x 46 cm

2 500 - 3 500 €



259

**Marc DESGRANDCHAMPS**

Né en 1960

Torse - 1998

Lavis d'encre de Chine sur papier

63,50 x 48,50 cm

1 000 - 1 500 €



260

**Vladimir VELICKOVIC**

Né en 1935

Sans titre - 1991

Acrylique et collage sur carton

Signé, daté et dédié en bas à droite « pour René Vlada, Velickovic, 1992 »

44 x 35 cm

1 000 - 1 500 €



261

**Marc DESGRANDCHAMPS**

Né en 1960

Ensemble de 3 lavis d'encre de Chine sur papier - 1997

Signé au dos du dessin de droite

« Desgrandchamps »

41,5 x 29,5 cm chaque

1 500 - 2 000 €



262

**Jean LE GAC**

Né en 1936

**Le peintre au pull-over illustré - 1980**

Photographies, illustrations, textes et collage sur carton

Signé et daté en bas vers la droite « Jean Le gac, 1980 », contresigné, cachet de l'artiste, daté et titré au dos « le peintre pull-over illustré, exemplaire 2/3, Jean Le gac, 1980, J. Le Gac »

N°2/3  
107 x 193 cm

1 500 - 2 000 €

263

**Jean LE GAC**

Né en 1936

**Le délassement d'un peintre parisien 1984**

Photographie couleur, pastel sur carton, texte et collage (diptyque)

Signé et daté vers le centre du panneau de gauche « jean le gac, 84 »  
Dimensions d'un panneau : 154 x 108 cm  
154 x 216 cm au total

1 500 - 2 000 €







264

**Georges ROUSSE**

Né en 1947

Sydney - 1984

Tirage couleur

Signé et annoté au dos « G. Rousse, No. 121 »

Pièce unique

128 x 157 cm

1 500 - 2 000 €

265

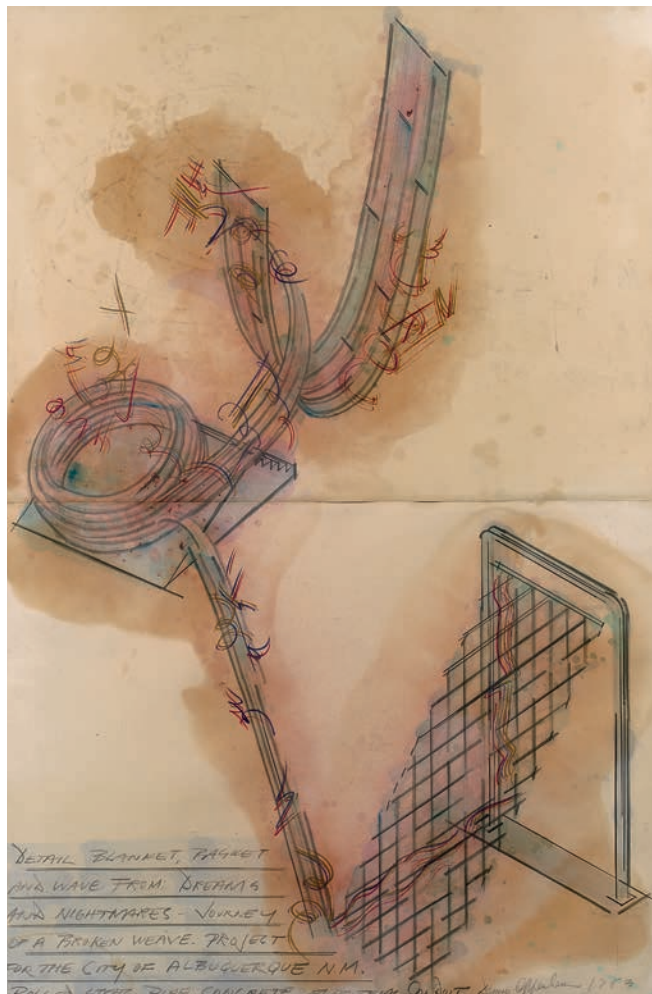
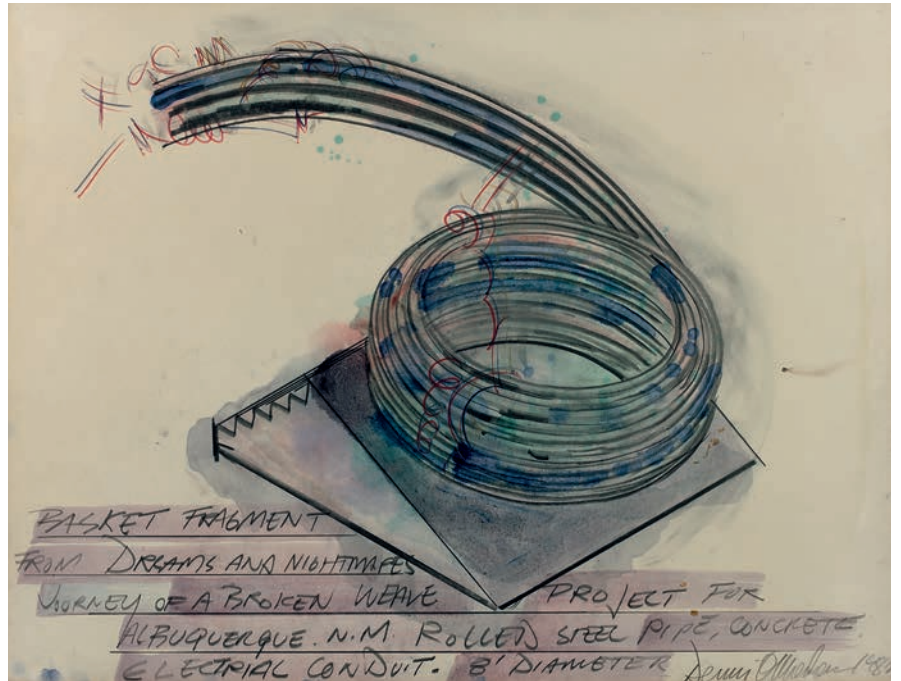
**Dennis OPPENHEIM**

1938-2011

**Basket fragment - 1983**

Technique mixte sur papier  
Signé et daté en bas à droite « Dennis Oppenheim, 1983 », titré en bas à gauche « Basket Fragment from Dreams and Nightmares, Journey of Broken Weave, Project for Albuquerque, N.M. Rolled Steel Pipe, Concrete, Electrical Conduit, 8' Diameter »  
96 x 126 cm

3 000 - 4 000 €



266

**Dennis OPPENHEIM**

1938-2011

**Detail blanket - 1983**

Technique mixte sur papier  
Signé et daté en bas à droite « Dennis Oppenheim, 1983 », titré en bas à gauche « Detail Blanket, Basket and Wave from Dreams and Nightmares, Journey of a Broken Weave, Project for the City of Albuquerque, N.M. Rolled Steel Pine, Concrete, Electrical Conduit »  
193 x 126,50 cm

5 000 - 7 000 €





268

**Fabrice HYBER**

Né en 1961

Sans titre - 2004

Encre sur papier  
Signé et daté en bas à droite « Fabrice Hyber, 04 »  
56 x 75,50 cm

1 000 - 1 500 €



267

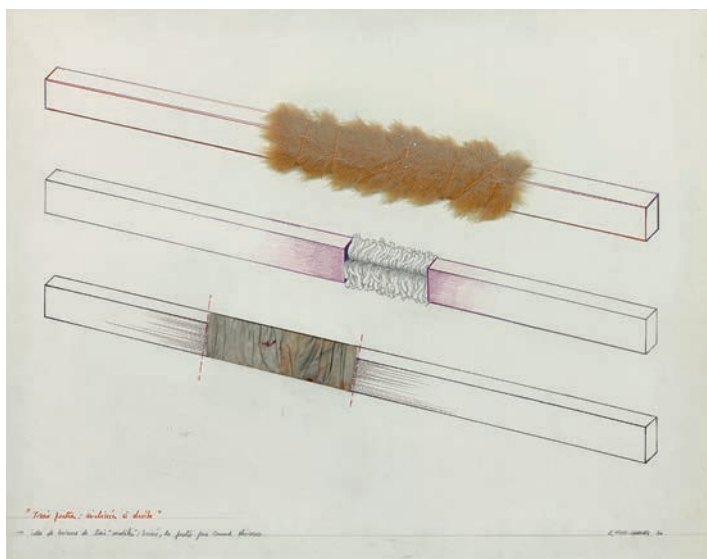
**Mathieu MERCIER**

Né en 1970

Sans titre - 2007

Aérosol sur papier coloré  
dans cadre en altuglas de l'artiste  
Pièce unique  
65 x 50 x 6 cm

1 500 - 2 000 €



269

**Gérard TITUS-CARMEL**

Né en 1942

Ensemble de 2 œuvres sur papier  
1969-70

48 x 63 cm chaque

1 000 - 1 500 €

# ARTCURIAL



Marc CHAGALL  
Nu et coq - 1966  
Monotype en couleurs sur papier  
Japon ancien signé à l'encre en  
haut à gauche «Marc Chagall»  
Estimation : 30 000 - 40 000 €

## ESTAMPES ET LIVRES ILLUSTRÉS

Vente aux enchères  
Lundi 17 octobre 2016  
19h

7 Rond-Point  
des Champs-Élysées  
75008 Paris

Contact:  
Pierre-Alain Weydert  
+33 (0)1 42 99 16 54  
[paweydert@artcurial.com](mailto:paweydert@artcurial.com)



# ARTCURIAL



Léopold SURVAGE  
Oiseau dans la ville, 1920  
Huile sur toile  
Signée et datée "1920" en bas à gauche  
54 x 73 cm

Estimations : 45 000 - 60 000€

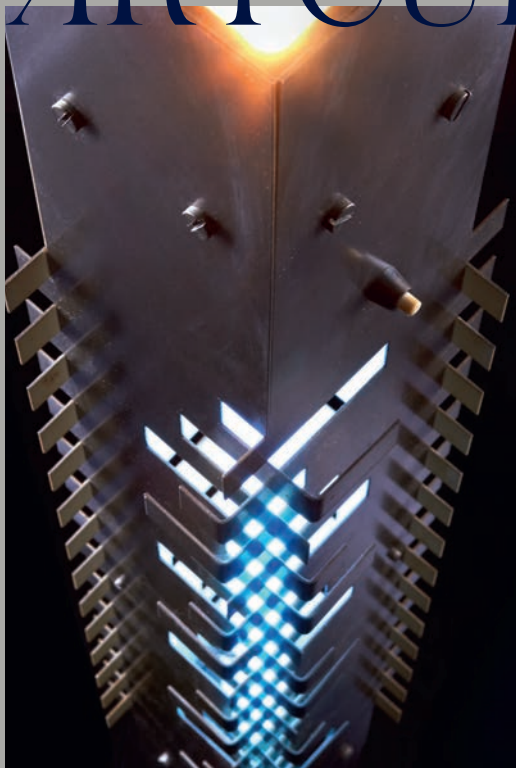
# ART MODERNE

Vente aux enchères  
Mardi 18 octobre 2016  
14h30

7 Rond-Point  
des Champs-Élysées  
75008 Paris

Contact:  
Élodie Landais  
+ 33 (0)1 42 99 20 84  
[elandais@artcurial.com](mailto:elandais@artcurial.com)

# ARTCURIAL



## HEAVY METAL 20 DESIGN MASTERPIECES

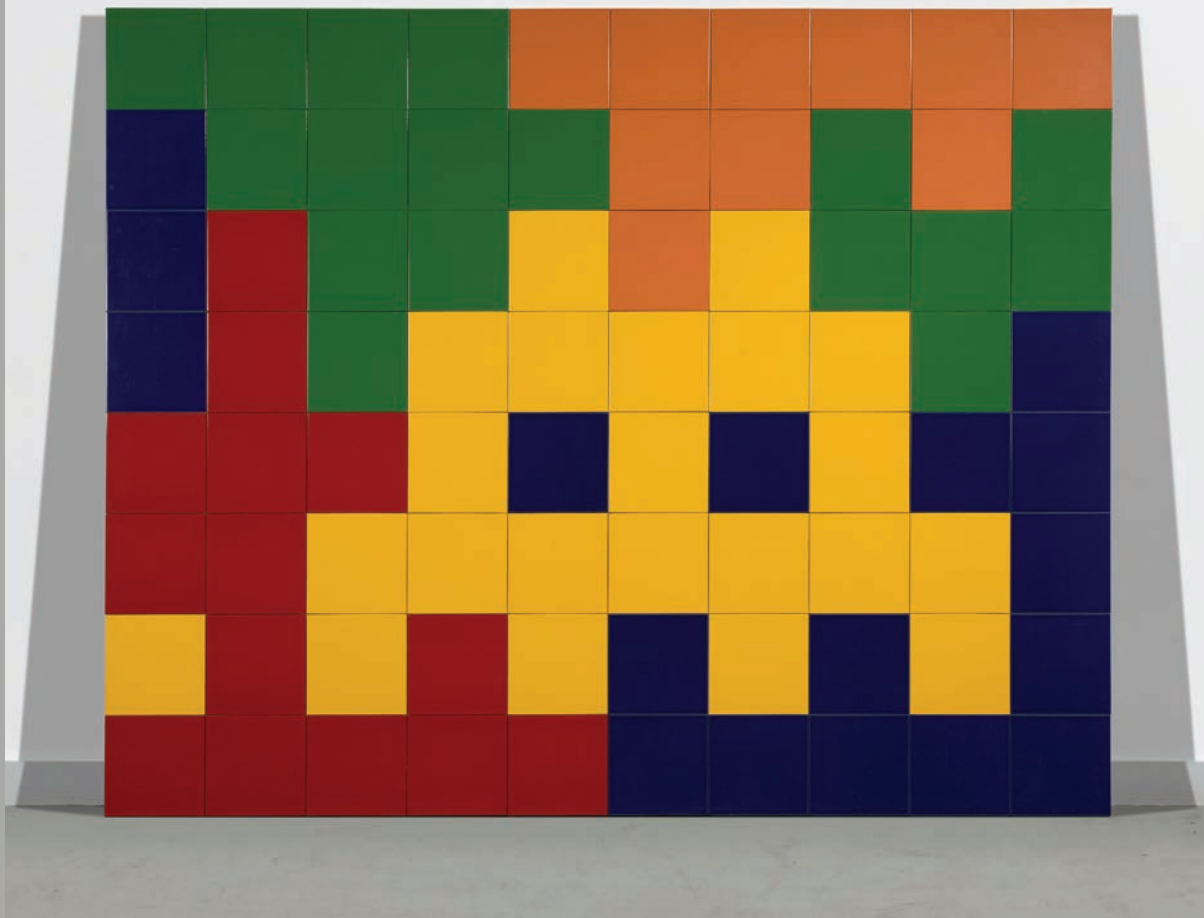
Vente aux enchères  
Mardi 25 octobre 2016  
19h

7 Rond-Point  
des Champs-Élysées  
75008 Paris

Contact:  
Claire Gallois  
+33 (0)1 42 99 16 24  
[cgallois@artcurial.com](mailto:cgallois@artcurial.com)



# ARTCURIAL



INVADER  
ALIAS PA\_1030 - 2013  
Carreaux de céramique  
sur plexiglas et carte d'identité  
155,80 x 194,80 cm

Estimation : 250 000 - 350 000 €

# MADE IN URBAN

Vente aux enchères  
Mardi 25 octobre 2016  
20h

7 Rond-Point  
des Champs-Élysées  
75008 Paris

Contact:  
Karine Castagna  
+33 (0)1 42 99 20 28  
kcastagna@artcurial.com

# ARTCURIAL

Manolo VALDÉS  
Dama a caballo, 2008  
Bois - 249 x 253 x 87 cm

Estimation : 180 000 - 250 000 €



## *Ventes en préparation* POST-WAR & CONTEMPORAIN

Clôture des catalogues  
Mi-octobre

Ventes aux enchères  
Lundi 5 décembre 2016 - 20h  
Mardi 6 décembre 2016 - 14h30

7 Rond-Point  
des Champs-Élysées  
75008 Paris

Contact:  
Vanessa Favre  
+33 (0)1 42 99 16 13  
vfavre@artcurial.com



# ARTCURIAL



Liu BOLIN  
Camouflage n° 69, Graffiti - 2009  
Tirage couleur sous diasec  
Signé et daté en bas à droite  
Edition de 8 exemplaires  
118 x 150 cm

Estimation : 9 000 - 13 000 €

## *Vente en préparation* PHOTOGRAPHIE

Clôture du catalogue  
Début novembre

Vente aux enchères  
Mardi 13 décembre 2016  
20h

7 Rond-Point  
des Champs-Élysées  
75008 Paris

Contact:  
Capucine Tamboise  
+33 (0)1 42 99 16 21  
[ctamboise@artcurial.com](mailto:ctamboise@artcurial.com)

# CONDITIONS GÉNÉRALES D'ACHAT AUX ENCHÈRES PUBLIQUES

## ARTCURIAL SAS

Artcurial SAS est un opérateur de ventes volontaires de meubles aux enchères publiques régié par les articles L 321-4 et suivant du Code de commerce. En cette qualité Artcurial SAS agit comme mandataire du vendeur qui contracte avec l'acquéreur. Les rapports entre Artcurial SAS et l'acquéreur sont soumis aux présentes conditions générales d'achat qui pourront être amendées par des avis écrits ou oraux avant la vente et qui seront mentionnés au procès-verbal de vente.

## I. LE BIEN MIS EN VENTE

a) Les acquéreurs potentiels sont invités à examiner les biens pouvant les intéresser avant la vente aux enchères, et notamment pendant les expositions. Artcurial SAS se tient à la disposition des acquéreurs potentiels pour leur fournir des rapports sur l'état des lots.

b) Les descriptions des lots résultant du catalogue, des rapports, des étiquettes et des indications ou annonces verbales ne sont que l'expression par Artcurial SAS de sa perception du lot, mais ne sauraient constituer la preuve d'un fait.

c) Les indications données par Artcurial SAS sur l'existence d'une restauration, d'un accident ou d'un incident affectant le lot, sont exprimées pour faciliter son inspection par l'acquéreur potentiel et restent soumises à son appréciation personnelle ou à celle de son expert. L'absence d'indication d'une restauration d'un accident ou d'un incident dans le catalogue, les rapports, les étiquettes ou verbalement, n'implique nullement qu'un bien soit exempt de tout défaut présent, passé ou réparé. Inversement la mention de quelque défaut n'implique pas l'absence de tous autres défauts.

d) Les estimations sont fournies à titre purement indicatif et elles ne peuvent être considérées comme impliquant la certitude que le bien sera vendu au prix estimé ou même à l'intérieur de la fourchette d'estimations. Les estimations ne sauraient constituer une quelconque garantie. Les estimations peuvent être fournies en plusieurs monnaies; les conversions peuvent à cette occasion être arrondies différemment des arrondissements légaux.

## 2. LA VENTE

a) En vue d'une bonne organisation des ventes, les acquéreurs potentiels sont invités à se faire connaître auprès d'Artcurial SAS, avant la vente, afin de permettre l'enregistrement de leurs données personnelles. Artcurial SAS se réserve le droit de demander à tout acquéreur potentiel de justifier de son identité ainsi que de ses références bancaires et d'effectuer un dépôt. Artcurial SAS se réserve d'interdire l'accès à la salle de vente de tout acquéreur potentiel pour justes motifs.

b) Toute personne qui se porte enchérisseur s'engage à régler personnellement et immédiatement le prix d'adjudication augmenté des frais à la charge de l'acquéreur et de tous impôts ou taxes qui pourraient être exigibles. Tout enchérisseur est censé agir pour son propre compte sauf dénonciation préalable de sa qualité de mandataire pour le compte d'un tiers, acceptée par Artcurial SAS.

c) Le mode normal pour enchérir consiste à être présent dans la salle de vente. Toutefois Artcurial SAS pourra accepter gracieusement de recevoir des enchères par téléphone d'un acquéreur potentiel qui se sera manifesté avant la vente. Artcurial SAS ne pourra engager sa responsabilité notamment si la liaison téléphonique n'est pas établie, est établie tardivement, ou en cas d'erreur ou d'omissions relatives à la réception des enchères par téléphone. À toutes fins utiles, Artcurial SAS se réserve le droit d'enregistrer les communications téléphoniques durant la vente. Les enregistrements seront conservés jusqu'au règlement du prix, sauf contestation.

d) Artcurial SAS pourra accepter gracieusement d'exécuter des ordres d'enchérir qui lui auront été transmis avant la vente, pour lesquels elle se réserve le droit de demander un dépôt de garantie et qu'elle aura acceptés. Si le lot n'est pas adjugé à cet enchérisseur, le dépôt de garantie sera renvoyé sous 72h. Si Artcurial SAS reçoit plusieurs ordres pour des montants d'enchères identiques, c'est l'ordre le plus ancien qui sera préféré. Artcurial SAS ne pourra engager sa responsabilité notamment en cas d'erreur ou d'omission d'exécution de l'ordre écrit.

e) Dans l'hypothèse où un prix de réserve aurait été stipulé par le vendeur, Artcurial SAS se réserve le droit de porter des enchères pour le compte du vendeur jusqu'à ce que le prix de réserve soit atteint. En revanche le vendeur n'est pas autorisé à porter lui-même des enchères directement ou par le biais d'un mandataire. Le prix de réserve ne pourra pas dépasser l'estimation basse figurant dans le catalogue ou modifié publiquement avant la vente.

f) Artcurial SAS dirigera la vente de façon discrétionnaire, en veillant à la liberté des enchères et à l'égalité entre l'ensemble des enchérisseurs, tout en respectant les usages établis. Artcurial SAS se réserve de refuser toute enchère, d'organiser les enchères de la façon la plus appropriée, de déplacer certains lots lors de la vente, de retirer tout lot de la vente, de réunir ou de séparer des lots. En cas de contestation Artcurial SAS se réserve de désigner l'adjudicataire, de poursuivre la vente ou de l'annuler, ou encore de remettre le lot en vente.

g) Sous réserve de la décision de la personne dirigeant la vente pour Artcurial SAS, l'adjudicataire sera la personne qui aura porté l'enchère la plus élevée pourvu qu'elle soit égale ou supérieure au prix de réserve, éventuellement stipulé. Le coup de marteau matérialisera la fin des enchères et le prononcé du mot «adjugé» ou tout autre équivalent entraînera la formation du contrat de vente entre le vendeur et le dernier enchérisseur retenu. L'adjudicataire ne pourra obtenir la livraison du lot qu'après règlement de l'intégralité du prix, en cas de remise d'un chèque ordinaire, seul l'encaissement du chèque vaudra règlement. Artcurial SAS se réserve le droit de ne délivrer le lot qu'après encaissement du chèque.

h) Pour faciliter les calculs des acquéreurs potentiels, Artcurial SAS pourra être conduit à utiliser à titre indicatif un système de conversion de devises. Néanmoins les enchères ne pourront être portées en devises, et les erreurs de conversion ne pourront engager la responsabilité de Artcurial SAS

## 3. L'EXÉCUTION DE LA VENTE

a) En sus du prix de l'adjudication, l'adjudicataire (acheteur) devra acquitter par lot et par tranche dégressive les commissions et taxes suivantes:

- 1) Lots en provenance de l'UE:
  - De 1 à 50 000 euros: 25 % + TVA au taux en vigueur.
  - De 50 001 à 1 200 000 euros: 20% + TVA au taux en vigueur.
  - Au-delà de 1 200 001 euros: 12 % + TVA au taux en vigueur.

- 2) Lots en provenance hors UE: (indiqués par un O).

Aux commissions et taxes indiquées ci-dessus, il convient d'ajouter des frais d'importation, (5,5 % du prix d'adjudication, 20 % pour les bijoux et montres, les automobiles, les vins et spiritueux et les multiples).

- 3) La TVA sur commissions et frais d'importation peuvent être rétrocédés à l'adjudicataire sur présentation des justificatifs d'exportation hors UE. L'adjudicataire UE justifiant d'un n° de TVA Intracommunautaire et d'un document prouvant la livraison dans son état membre pourra obtenir le remboursement de la TVA sur commissions.

Le paiement du lot aura lieu au comptant, pour l'intégralité du prix, des frais et taxes, même en cas de nécessité d'obtention d'une licence d'exportation. L'adjudicataire pourra s'acquitter par les moyens suivants:

- En espèces : jusqu'à 1 000 euros frais et taxes compris pour les ressortissants français et les personnes agissant pour le compte d'une entreprise, 15 000 euros frais et taxes compris pour les ressortissants étrangers sur présentation de leurs papiers d'identité ;
- Par chèque bancaire tiré sur une banque française sur présentation d'une pièce d'identité et, pour toute personne morale, d'un extrait KBis daté de moins de 3 mois (les chèques tirés sur une banque étrangère ne sont pas acceptés);
- Par virement bancaire;
- Par carte de crédit: VISA, MASTERCARD ou AMEX (en cas de règlement par carte American Express, une commission supplémentaire de 1,85 % correspondant aux frais d'encaissement sera perçue).

b) Artcurial SAS sera autorisé à reproduire sur le procès-verbal de vente et sur le bordereau d'adjudication les renseignements qu'aura fournis l'adjudicataire avant la vente. Toute fausse indication engagera la responsabilité de l'adjudicataire. Dans l'hypothèse où l'adjudicataire ne se sera pas fait enregistrer avant la vente, il devra communiquer les renseignements nécessaires dès l'adjudication du lot prononcée. Toute personne s'étant fait enregistrer auprès de Artcurial SAS dispose d'un droit d'accès et de rectification aux données nominatives fournies à Artcurial SAS dans les conditions de la Loi du 6 juillet 1978.

c) Il appartiendra à l'adjudicataire de faire assurer le lot dès l'adjudication. Il ne pourra recourir contre Artcurial SAS, dans l'hypothèse où par suite du vol, de la perte ou de la dégradation de son lot, après l'adjudication, l'indemnisation qu'il recevra de l'assureur de Artcurial SAS serait avérée insuffisante.

d) Le lot ne sera délivré à l'acquéreur qu'après paiement intégral du prix, des frais et des taxes. En cas de règlement par chèque, le lot ne sera délivré qu'après encaissement définitif du chèque, soit 8 jours ouvrables à compter du dépôt du chèque. Dans l'intervalle Artcurial SAS pourra facturer à l'acquéreur des frais d'entreposage du lot,



et éventuellement des frais de manutention et de transport. À défaut de paiement par l'adjudicataire, après mise en demeure restée infructueuse, le bien est remis en vente à la demande du vendeur sur folle enchère de l'adjudicataire défaillant; si le vendeur ne formule pas cette demande dans un délai de trois mois à compter de l'adjudication, la vente est résolue de plein droit, sans préjudice de dommages intérêts dus par l'adjudicataire défaillant.

En outre, Artcurial SAS se réserve de réclamer à l'adjudicataire défaillant, à son choix:

- Des intérêts au taux légal majoré de cinq points,
- Le remboursement des coûts supplémentaires engendrés par sa défaillance,
- Le paiement de la différence entre le prix d'adjudication initial et le prix d'adjudication sur folle enchère s'il est inférieur, ainsi que les coûts générés par les nouvelles enchères.

Artcurial SAS se réserve également de procéder à toute compensation avec des sommes dues à l'adjudicataire défaillant. Artcurial SAS se réserve d'exclure de ses ventes futures, tout adjudicataire qui aura été défaillant ou qui n'aura pas respecté les présentes conditions générales d'achat.

e) Les achats qui n'auront pas été retirés dans les sept jours de la vente (samedi, dimanche et jours fériés compris), pourront être transportés dans un lieu de conservation aux frais de l'adjudicataire défaillant qui devra régler le coût correspondant pour pouvoir retirer le lot, en sus du prix, des frais et des taxes.

f) L'acquéreur pourra se faire délivrer à sa demande un certificat de vente qui lui sera facturé la somme de 60 euros TTC.

## 4. LES INCIDENTS DE LA VENTE

En cas de contestation Artcurial SAS se réserve de désigner l'adjudicataire, de poursuivre la vente ou de l'annuler, ou encore de remettre le lot en vente.

a) Dans l'hypothèse où deux personnes auront porté des enchères identiques par la voix, le geste, ou par téléphone et réclament en même temps le bénéfice de l'adjudication après le coup de marteau, le bien sera immédiatement remis en vente au prix proposé par les derniers enchérisseurs, et tout le public présent pourra porter de nouvelles enchères.

b) Pour faciliter la présentation des biens lors de ventes, Artcurial SAS pourra utiliser des moyens vidéo. En cas d'erreur de manipulation pouvant conduire pendant la vente à présenter un bien différent de celui sur lequel les enchères sont portées, Artcurial SAS ne pourra engager sa responsabilité, et sera seul juge de la nécessité de recommencer les enchères.

## 5. PRÉEMPTION DE L'ÉTAT FRANÇAIS

L'état français dispose d'un droit de préemption des œuvres vendues conformément aux textes en vigueur. L'exercice de ce droit intervient immédiatement après le coup de marteau, le représentant de l'état manifestant alors la volonté de ce dernier de se substituer au dernier enchéris-

seur, et devant confirmer la préemption dans les 15 jours.

Artcurial SAS ne pourra être tenu pour responsable des conditions de la préemption par l'état français.

## 6. PROPRIÉTÉ INTELLECTUELLE - REPRODUCTION DES ŒUVRES

Artcurial SAS est propriétaire du droit de reproduction de son catalogue. Toute reproduction de celui-ci est interdite et constitue une contrefaçon à son préjudice. En outre Artcurial SAS dispose d'une dérogation lui permettant de reproduire dans son catalogue les œuvres mises en vente, alors même que le droit de reproduction ne serait pas tombé dans le domaine public. Toute reproduction du catalogue de Artcurial SAS peut donc constituer une reproduction illicite d'une œuvre exposant son auteur à des poursuites en contrefaçon par le titulaire des droits sur l'œuvre. La vente d'une œuvre n'emporte pas au profit de son propriétaire le droit de reproduction et de présentation de l'œuvre.

## 7. BIENS SOUMIS À UNE LÉGISLATION PARTICULIÈRE

La réglementation internationale du 3 mars 1973, dite Convention de Washington a pour effet la protection de spécimens et d'espèces dits menacés d'extinction.

Les termes de son application diffèrent d'un pays à l'autre. Il appartient à tout acheteur de vérifier, avant d'enchérir, la législation appliquée dans son pays à ce sujet.

Tout lot contenant un élément en ivoire, en palissandre...quelle que soit sa date d'exécution ou son certificat d'origine, ne pourra être importé aux Etats-Unis, au regard de la législation qui y est appliquée. Il est indiqué par un (▲).

## 8. RETRAIT DES LOTS

L'acquéreur sera lui-même chargé de faire assurer ses acquisitions, et Artcurial SAS décline toute responsabilité quant aux dommages que l'objet pourrait encourir, et ceci dès l'adjudication prononcée. Toutes les formalités et transports restent à la charge exclusive de l'acquéreur.

## 9. INDÉPENDANCE DES DISPOSITIONS

Les dispositions des présentes conditions générales d'achat sont indépendantes les unes des autres. La nullité de quelque disposition ne saurait entraîner l'inapplicabilité des autres.

## 10. COMPÉTENCES LÉGISLATIVE ET JURIDICTIONNELLE

Conformément à la loi, il est précisé que toutes les actions en responsabilité civile engagées à l'occasion des prises et des ventes volontaires et judiciaires de meuble aux enchères publiques se prescrivent par cinq ans à compter de l'adjudication ou de la

prise. La loi française seule régit les présentes conditions générales d'achat. Toute contestation relative à leur existence, leur validité, leur opposabilité à tout enchérisseur et acquéreur, et à leur exécution sera tranchée par le tribunal compétent du ressort de Paris (France).

## PROTECTION DES BIENS CULTURELS

Artcurial SAS participe à la protection des biens culturels et met tout en œuvre, dans la mesure de ses moyens, pour s'assurer de la provenance des lots mis en vente dans ce catalogue.

Banque partenaire:



V\_3\_FR

# CONDITIONS OF PURCHASE IN VOLUNTARY AUCTION SALES

## ARTCURIAL

Artcurial SAS is an operator of voluntary auction sales regulated by the law articles L321-4 and following of the Code de Commerce. In such capacity Artcurial SAS acts as the agent of the seller who contracts with the buyer. The relationships between Artcurial SAS and the buyer are subject to the present general conditions of purchase which can be modified by saleroom notices or oral indications before the sale, which will be recorded in the official sale record.

## I. GOODS FOR AUCTION

a) The prospective buyers are invited to examine any goods in which they may be interested, before the auction takes place, and notably during the exhibitions. Artcurial SAS is at disposal of the prospective buyers to provide them with reports about the conditions of lots.

b) Description of the lots resulting from the catalogue, the reports, the labels and the verbal statements or announcements are only the expression by Artcurial SAS of their perception of the lot, but cannot constitute the proof of a fact.

c) The statements by made Artcurial SAS about any restoration, mishap or harm arisen concerning the lot are only made to facilitate the inspection thereof by the prospective buyer and remain subject to his own or to his expert's appreciation. The absence of statements Artcurial SAS by relating to a restoration, mishap or harm, whether made in the catalogue, condition reports, on labels or orally, does not imply that the item is exempt from any current, past or repaired defect. Inversely, the indication of any defect whatsoever does not imply the absence of any other defects.

d) Estimates are provided for guidance only and cannot be considered as implying the certainty that the item will be sold for the estimated price or even within the bracket of estimates. Estimates cannot constitute any warranty assurance whatsoever. The estimations can be provided in several currencies; the conversions may, in this case or, be rounded off differently than the legal rounding

## 2. THE SALE

a) In order to assure the proper organization of the sales, prospective buyers are invited to make themselves known to Artcurial SAS before the sale, so as to have their personal identity data recorded. Artcurial SAS reserves the right to ask any prospective buyer to justify his identity as well as his bank references and to request a deposit. Artcurial SAS reserves the right to refuse admission to the auction sales premises to any prospective buyer for legitimate reasons.

b) Any person who is a bidder undertakes to pay personally and immediately the hammer price increased by the costs to be born by the buyer and any and all taxes or fees/expenses which could be due. Any bidder is deemed acting on his own behalf except when prior notification, accepted by Artcurial SAS, is given that he acts as an agent on behalf of a third party.

c) The usual way to bid consists in attending the sale on the premises. However, Artcurial SAS may graciously accept to receive some bids by telephone from a prospective buyer who has expressed such a request before the sale. Artcurial SAS will bear no liability / responsibility whatsoever, notably if the telephone contact is not made, or if it is made too late, or in case of mistakes or omissions relating to the reception of the telephone. For variety of purposes, Artcurial SAS reserves its right to record all the telephone communications during the auction. Such records shall be kept until the complete payment of the auction price, except claims.

d) Artcurial SAS may accept to execute orders to bid which will have been submitted before the sale and by Artcurial SAS which have been deemed acceptable. Artcurial SAS is entitled to request a deposit which will be refunded within 48 hours after the sale if the lot is not sold to this buyer. Should Artcurial SAS receive several instructions to bid for the same amounts, it is the instruction to bid first received which will be given preference. Artcurial SAS will bear no liability/responsibility in case of mistakes or omission of performance of the written order.

e) In the event where a reserve price has been stipulated by the seller, Artcurial SAS reserves the right to bid on behalf of the seller until the reserve price is reached. The seller will not be admitted to bid himself directly or through an agent. The reserve price may not be higher than the low estimate for the lot printed in or publicly modified before the sale.

f) Artcurial SAS will conduct auction sales at their discretion, ensuring freedom auction and equality among all bidders, in accordance with established practices. Artcurial SAS reserves the right to refuse any bid, to organise the bidding in such manner as may be the most appropriate, to move some lots in the course of the sale, to withdraw any lot in the course of the sale, to combine or to divide some lots in the course of the sale. In case of challenge or dispute, Artcurial SAS reserves the right to designate the successful bidder, to continue the bidding or to cancel it, or to put the lot back up for bidding.

g) Subject to the decision of the person conducting the bidding for Artcurial SAS, the successful bidder will be the bidder who will have made the highest bid provided the final bid is equal to or higher than the reserve price if such a reserve price has been stipulated. The hammer stroke will mark the acceptance of the highest bid and the pronouncing of the word "adjudé" or any equivalent will amount to the conclusion of the purchase contract between the seller and the last bidder taken in consideration. No lot will be delivered to the buyer until full payment has been made. In case of payment by an ordinary draft/check, payment will be deemed made only when the check will have been cashed.

h) So as to facilitate the price calculation for prospective buyers, a currency converter may be operated by Artcurial SAS as guidance. Nevertheless, the bidding cannot be made in foreign currency and Artcurial SAS will not be liable for errors of conversion.

## 3. THE PERFORMANCE OF THE SALE

a) In addition of the lot's hammer price, the buyer must pay the different stages of following costs and fees/taxes:

- 1) Lots from the EU:
  - From 1 to 50 000 euros: 25 % + current VAT.
  - From 50 001 to 1 200 000 euros: 20 % + current VAT.
  - Over 1 200 001 euros: 12 % + current VAT.
- 2) Lots from outside the EU: (identified by an O). In addition to the commissions and taxes indicated above, an additional import fees will be charged (5,5% of the hammer price, 20% for jewelry and watches, motorcars, wines and spirits and multiples).
- 3) VAT on commissions and import fees can be retroceded to the purchaser on presentation of written proof of exportation outside the EU.

An EU purchaser who will submit his intra-community VAT number and a proof of shipment of his purchase to his EU country home address will be refunded of VAT on buyer's premium. The payment of the lot will be made cash, for the whole of the price, costs and taxes, even when an export licence is required. The purchaser will be authorized to pay by the following means:

- In cash: up to 1 000 euros, costs and taxes included, for French citizens and people acting on behalf of a company, up to 15 000 euros, costs and taxes included, for foreign citizens
- on presentation of their identity papers;
- By cheque drawn on a French bank on presentation of identity papers and for any company, a KBis dated less than 3 months (cheques drawn on a foreign bank are not accepted);
- By bank transfer;
- By credit card: VISA, MASTERCARD or AMEX (in case of payment by AMEX, a 1,85% additional commission corresponding to cashing costs will be collected).

b) Artcurial SAS will be authorized to reproduce in the official sale record and on the bid summary the information that the buyer will have provided before the sale. The buyer will be responsible for any false information given. Should the buyer have neglected to give his personal information before the sale, he will have to give the necessary information as soon as the sale of the lot has taken place. Any person having been recorded by Artcurial SAS has a right of access and of rectification to the nominative data provided to Artcurial SAS pursuant to the provisions of Law of the 6 July 1978.

c) The lot must be insured by the buyer immediately after the purchase. The buyer will have no recourse against Artcurial SAS, in the event where, due to a theft, a loss or a deterioration of his lot after the purchase, the compensation he will receive from the insurer of Artcurial SAS would prove insufficient.

d) The lot will be delivered to the buyer only after the entire payment of the price, costs and taxes. If payment is made by cheque, the lot will be delivered after cashing, eight working days after the cheque deposit. In the meantime Artcurial SAS may invoice to the buyer the costs of storage of the lot, and if applicable the costs of handling and transport. Should the buyer fail to pay the amount due, and after notice to pay has been given by Artcurial SAS to the buyer without success, at the seller's request, the lot is re-offered for sale, under the French procedure known as



"procédure de folle enchère". If the seller does not make this request within three months from the date of the sale, the sale will be automatically cancelled, without prejudice to any damages owed by the defaulting buyer. In addition, Artcurial SAS reserves the right to claim against the defaulting buyer, at their option:

- interest at the legal rate increased by five points,
- the reimbursement of additional costs generated by the buyer's default,
- the payment of the difference between the initial hammer price and the price of sale after "procédure de folle enchère" if it is inferior as well as the costs generated by the new auction.

Artcurial SAS also reserves the right to set off any amount Artcurial SAS may owe the defaulting buyer with the amounts to be paid by the defaulting buyer.

Artcurial SAS reserves the right to exclude from any future auction, any bidder who has been a defaulting buyer or who has not fulfilled these general conditions of purchase.

e) For items purchased which are not collected within seven days from after the sale (Saturdays, Sundays and public holidays included), Artcurial SAS will be authorized to move them into a storage place at the defaulting buyer's expense, and to release them to same after payment of corresponding costs, in addition to the price, costs and taxes.

f) The buyer can obtain upon request a certificate of sale which will be invoiced € 60.

#### 4. THE INCIDENTS OF THE SALE

In case of dispute, Artcurial SAS reserves the right to designate the successful bidder, to continue the sale or to cancel it or to put the lot up for sale.

a) In case two bidders have bidden vocally, by mean of gesture or by telephone for the same amount and both claim title to the lot, after the bidding the lot, will immediately be offered again for sale at the previous last bid, and all those attending will be entitled to bid again.

b) So as to facilitate the presentation of the items during the sales, Artcurial SAS will be able to use video technology. Should any error occur in operation of such, which may lead to show an item during the bidding which is not the one on which the bids have been made, Artcurial SAS shall bear no liability/responsability whatsoever, and will have sole discretion to decide whether or not the bidding will take place again.

#### 5. PRE-EMPTION OF THE FRENCH STATE

The French state is entitled to use a right of pre-emption on works of art, pursuant to the rules of law in force.

The use of this right comes immediately after the hammer stroke, the representative of the French state expressing then the intention of the State to substitute for the last bidder, provided he confirms the pre-emption decision within fifteen days.

Artcurial SAS will not bear any liability/responsibility for the conditions of the pre-emption by the French State.

#### 6. INTELLECTUAL PROPERTY RIGHT - COPYRIGHT

The copyright in any and all parts of the catalogue is the property of Artcurial SAS. Any reproduction thereof is forbidden and will be considered as counterfeiting to their detriment.

Furthermore, Artcurial SAS benefits from a legal exception allowing them to reproduce the lots for auction sale in their catalogue, even though the copyright protection on an item has not lapsed.

Any reproduction of Artcurial SAS catalogue may therefore constitute an illegal reproduction of a work which may lead its perpetrator to be prosecuted for counterfeiting by the holder of copyright on the work. The sale of a work of art does not transfer to its buyer any reproduction or representation rights thereof.

#### 7. ITEMS FALLING WITHIN THE SCOPE OF SPECIFIC RULES

The International regulation dated March 3rd 1973, protects endangered species and specimen. Each country has its own lawmaking about it. Any potential buyer must check before bidding, if he is entitled to import this lot within his country of residence. Any lot which includes one element in ivory, rosewood..cannot be imported in the United States as its legislation bans its trade whatever its dating may be. It is indicated by a (▲).

#### 8. REMOVAL OF PURCHASES

The buyer has to insure its purchase, and Artcurial SAS assumes no liability for any damage items which may occur after the sale. All transportation arrangements are the sole responsibility of the buyer.

#### 9. SEVERABILITY

The clauses of these general conditions of purchase are independant from each other. Should a clause whatsoever be found null and void, the others shall remain valid and applicable.

#### 10. LAW AND JURISDICTION

In accordance with the law, it is added that all actions in public liability instituted on the occasion of valuation and of voluntary and court-ordered auction sales are barred at the end of five years from the hammer price or valuation.

These Conditions of purchase are governed by French law exclusively. Any dispute relating to their existence, their validity and their binding effect on any bidder or buyer shall be submitted to the exclusive jurisdiction of the Courts of France.

#### PROTECTION OF CULTURAL PROPERTY

Artcurial SAS applies a policy to prevent the sale of looted or stolen cultural property.

Bank:



V\_3\_FR

## ARTCURIAL

7, Rond-Point des Champs-Élysées  
75008 Paris  
T. +33 (0)1 42 99 20 20  
F. +33 (0)1 42 99 20 21  
contact@artcurial.com  
www.artcurial.com

## ASSOCIÉS

### Comité exécutif:

François Tajan, **président délégué**

Fabien Naudan, **vice-président**  
Matthieu Lamoure, **directeur général d'Artcurial Motorcars**  
Joséphine Dubois, **directeur financier et administratif**

### Directeur associé senior:

Martin Guesnet

### Directeurs associés:

Stéphane Aubert  
Emmanuel Berard  
Olivier Berman  
Isabelle Bresset  
Matthieu Fournier  
Bruno Jaubert

---

### Conseil de surveillance et stratégie :

Francis Briest, **président**  
Axelle Givaudan, **secrétaire général, directeur des affaires institutionnelles**

### Conseiller scientifique et culturel :

Serge Lemoine

---

## GROUPE ARTCURIAL SA

**Président Directeur Général :**  
Nicolas Orłowski

**Président d'honneur :**  
Hervé Poulain

**Vice-président :**  
Francis Briest

**Conseil d'Administration :**  
Francis Briest, Olivier Costa de Beauregard,  
Nicole Dassault, Laurent Dassault,  
Carole Fiquémont, Marie-Hélène Habert,  
Nicolas Orłowski, Hervé Poulain

SAS au capital de 1797000 €  
Agrément n° 2001-005

## FRANCE

### Bordeaux

Marie Janoueix  
Hôtel de Gurchy  
83 Cours des Girondins  
33500 Libourne  
T. +33 (0)6 07 77 59 49  
mjanoueix@artcurial.com

### Artcurial Lyon

**Michel Rambert**  
Commissaire-Priseur:  
Michel Rambert  
2-4, rue Saint Firmin - 69008 Lyon  
T. +33 (0)4 78 00 86 65  
mrambert@artcurial-lyon.com

### Artcurial Marseille

- **Stammegna et associé**  
22, rue Edmond Rostand  
13006 Marseille  
Contact: Clémence Enriquez, 20 18

### Montpellier

Généviève Salasc de Cambiaire  
T. +33 (0)6 09 78 31 45  
gsalasc@artcurial.com

### Artcurial Toulouse

**Vedovato - Rivet**  
Commissaire-Priseur:  
Jean-Louis Vedovato  
8, rue Fermat - 31000 Toulouse  
T. +33 (0)5 62 88 65 66  
v.vedovato@artcurial-toulouse.com

### Arqana

**Artcurial Deauville**  
32, avenue Hocquart de Turtot  
14800 Deauville  
T. +33 (0)2 31 81 81 00  
contact@artcurial-deauville.com

## INTERNATIONAL

**Directeur Europe :**  
Martin Guesnet, 20 31  
Assistante :  
Héloïse Hamon,  
T. +33 (0)1 42 25 64 73

### Allemagne

Moritz von der Heydte, directeur  
Vera Schneider, assistante  
Galeriestrasse 2 b  
80539 Munich  
T. +49 89 1891 3987

### Autriche

Caroline Messensee, directeur  
Carina Gross, assistante  
Rudolfsplatz 3 - 1010 Wien  
T. +43 1 535 04 57

### Belgique

Vinciane de Traux, directeur  
Stéphanie-Victoire Haine, assistante  
5, avenue Franklin Roosevelt  
1050 Bruxelles  
T. +32 2 644 98 44

### Italie

Gioia Sardagna Ferrari, directeur  
Marta Ometto, assistante  
Palazzo Crespi,  
Corso Venezia, 22 - 20121 Milano  
T. +39 02 49 76 36 49

### Monaco

Louise Gréther, directeur  
Julie Moreau, assistante  
Résidence Les Acanthes  
6, avenue des Citronniers 98000 Monaco  
T. +377 97 77 51 99

### Chine

Jiayi Li, consultante  
798 Art District, No 4 Jiuxianqiao Lu  
Chaoyang District - Beijing 100015  
T. +86 137 01 37 58 11  
lijiaiyi7@gmail.com

### Israël

Philippe Cohen, représentant  
T. +33 (0)1 77 50 96 97  
T. +33 (0)6 12 56 51 36  
T. +972 54 982 53 48  
pcohen@artcurial.com

## ADMINISTRATION ET GESTION

**Secrétaire général, directeur des affaires institutionnelles :**  
Axelle Givaudan, 20 25  
**Directeur administratif et financier :**  
Joséphine Dubois, 16 26

### Comptabilité et administration

Comptabilité des ventes :  
Responsable: Marion Dauneau,  
Victoria Clément, Gabrielle Cozic Chehbani,  
Gersende Kruzik, Claire Morel

### Comptabilité générale:

Responsable: Virginie Boisseau,  
Marion Bégat, Sandra Margueritat,  
Mouna Sekour

### Responsable administrative des ressources humaines:

Isabelle Chénais, 20 27

### Logistique et gestion des stocks

Directeur: Éric Pourchot  
Rony Aviron, Mehdi Bouchekout, Laurent Boudan, Denis Chevallier, Julien Goron, Lionel Lavergne, Joël Laviolette, Vincent Mauriol, Lal Sellahannadi

### Transport et douane

Robin Sanderson, 16 57  
shipping@artcurial.com  
Laure-Anne Truchot, 20 77  
shippingdt@artcurial.com

### Relations clients

Anne-Caroline Germaine, 17 01

### Ordres d'achat, enchères par téléphone

Direction :  
Thomas Gisbert de Callac, 20 51  
Kristina Vrzests  
bids@artcurial.com

### Marketing, Communication et Activités Culturelles

Directeur :  
Carine Decroi, 16 52  
Chef de projet marketing Europe :  
Florence Massonnet, 20 87  
Chef de projet marketing junior :  
Béatrice Epezy, 16 23  
Graphistes juniors :  
Noémie Martin, 20 88  
Émilie Génovèse, 20 10  
Responsable des relations presse :  
Jean-Baptiste Duquesne, 20 76  
Abonnements catalogues :  
Géraldine de Mortemart, 20 43



## DÉPARTEMENTS D'ART

### Archéologie

#### et Arts d'Orient

Spécialiste junior :  
Mathilde Neuve-Église, 20 75

### Archéologie

Expert : Daniel Lebeurier  
Contact : Isabelle Bresset, 20 13

### Artcurial Motorcars

#### Automobiles de Collection

Directeur général :  
Matthieu Lamoure  
Directeur adjoint :  
Pierre Novikoff  
Spécialiste : Antoine Mahé  
Consultant : Frédéric Stoesser  
Directeur des opérations  
et de l'administration :  
Iris Hummel, 20 56  
Administrateur :  
Anne-Claire Mandine, 20 73

### Automobilia

#### Aéronautique, Marine

Directeur :  
Matthieu Lamoure  
Direction :  
Sophie Peyrache, 20 41

### Art d'Asie

Directeur :  
Isabelle Bresset, 20 13  
Expert :  
Philippe Delalande  
Administrateur-catalogueur :  
Qinghua Yin, 20 32

### Art Déco

Spécialiste :  
Sabrina Dolla, 16 40  
Spécialiste junior :  
Cécile Tajan, 20 80  
Experts : Cabinet d'expertise  
Marcilhac

### Art Tribal

Direction :  
Florence Latieule, 20 38

### Bandes Dessinées

Expert : Éric Leroy  
Administrateur :  
Saveria de Valence, 20 11

### Bijoux

Directeur : Julie Valade  
Spécialiste : Valérie Goyer  
Experts : S.A.S. Déchaut-Stetten  
Administrateur :  
Marianne Balse, 20 52

### Curiosités, Céramiques et Haute Époque

Expert : Robert Montagut  
Contact :  
Isabelle Boudot de La Motte, 20 12

### Inventaires

Directeur : Stéphane Aubert  
Directeur adjoint :  
Astrid Guillon  
Consultants :  
Jean Chevallier, Catherine Heim  
Administrateurs :  
Clémence Enriquez, 20 18  
Béatrice Nicolle, 16 55

### Livres et Manuscrits

Spécialiste :  
Guillaume Romaneix  
Administrateur :  
Lorena de La Torre, 16 58

### Mobilier, Objets d'Art du XVIII<sup>e</sup> et XIX<sup>e</sup> s.

Directeur :  
Isabelle Bresset  
Céramiques, expert :  
Cyrille Froissart  
Orfèvrerie, experts :  
S.A.S. Déchaut-Stetten,  
Marie de Noblet  
Spécialiste junior :  
Filippo Passadore  
Administrateur :  
Charlotte Norton, 20 68

### Montres

Directeur :  
Marie Sanna-Legrand  
Expert : Geoffroy Ader  
Administrateur :  
Justine Lamarre, 20 39

### Orientalisme

Directeur : Olivier Berman, 20 67  
Administrateur :  
Hugo Brami, 16 15

### Souvenirs Historiques et Armes Anciennes

Expert : Gaëtan Brunel  
Administrateur :  
Juliette Leroy, 20 16

### Ventes Généralistes

Direction :  
Isabelle Boudot de La Motte  
Administrateurs :  
Juliette Leroy, 20 16  
Thaïs Thirouin, 20 70

### Tableaux et Dessins

**Anciens et du XIX<sup>e</sup> s.**  
Directeur : Matthieu Fournier  
Dessins Anciens, experts :  
Bruno et Patrick de Bayser  
Spécialiste : Elisabeth Bastier  
Administrateur :  
Margaux Amiot, 20 07

### Vins Fins et Spiritueux

Experts : Laurie Matheson  
Luc Dabadie  
Administrateur :  
Marie Calzada, 20 24  
vins@artcurial.com

### Hermès Vintage & Fashion Arts

Directeur : Pénélope Blanckaert  
Spécialiste junior :  
Élisabeth Telliez  
Administrateur : Audrey Sadoul  
T. +33 1 58 56 38 13

### Direction des départements du XX<sup>e</sup> s.

Vice-président :  
Fabien Naudan  
Assistante :  
Alma Barthélemy, 20 48

### Design

Directeur : Emmanuel Berard  
Catalogueur Design :  
Claire Gallois, 16 24  
Consultant Design Scandinave :  
Aldric Speer  
Administrateur Design  
Scandinave :  
Capucine Tamboise, 16 21

### Estampes, Livres Illustrés et Multiples

Administrateur :  
Pierre-Alain Weydert, 16 54

### Photographie

Administrateur :  
Capucine Tamboise, 16 21

### Urban Art

**Limited Edition**  
Spécialiste senior :  
Arnaud Oliveux  
Catalogueur :  
Karine Castagna, 20 28

### Impressionniste & Moderne

Directeur Art Impressionniste  
& Moderne : Bruno Jaubert  
École de Paris, 1905-1939 :  
Expert : Nadine Nieszawer  
Spécialiste junior :  
Stéphanie de Dumast  
Recherche et certificat :  
Jessica Cavalero  
Historienne de l'art :  
Marie-Caroline Sainsaulieu  
Catalogueur : Florent Wanecq  
Administrateur :  
Élodie Landais, 20 84

### Post-War & Contemporain

Responsables :  
Karim Hoss  
Hugues Sébilleau  
Recherche et certificat :  
Jessica Cavalero  
Catalogueur :  
Sophie Cariguel  
Administrateur :  
Vanessa Favre, 16 13

## COMMISSAIRES-PRISEURS HABILITÉS

Francis Briest, François Tajan,  
Hervé Poulain, Isabelle Boudot  
de La Motte, Isabelle Bresset,  
Stéphane Aubert, Arnaud  
Oliveux, Matthieu Fournier,  
Astrid Guillon, Thaïs Thirouin

## VENTES PRIVÉES

Contact : Anne de Turenne, 20 33

**Logotype, identité visuelle  
et charte graphique :**  
Yorgo&Co

**Typographie exclusive**  
Austin Artcurial :  
Commercial Type

Tous les emails  
des collaborateurs  
d'Artcurial s'écrivent comme  
suit : initiale du prénom  
et nom @artcurial.com, par  
exemple : iboudotdelamotte@  
artcurial.com

Les numéros de téléphone  
des collaborateurs d'Artcurial  
se composent comme suit :  
+33 1 42 99 xx xx

Affilié  
À International  
Auctioneers



International  
Auctioneers

V-172

# ORDRE DE TRANSPORT

## PURCHASER SHIPPING INSTRUCTION

Vous venez d'acquiescer un lot et vous souhaitez qu'Artcurial organise son transport. Nous vous prions de bien vouloir remplir ce formulaire et le retourner soit par mail à: [shipping@artcurial.com](mailto:shipping@artcurial.com) soit par fax au : +33 (0)1 42 99 20 22 ou bien sous pli à : Artcurial – Département Transport 7 Rond-Point des Champs-Élysées – 75008 Paris

Pour tout complément d'information, vous pouvez joindre le service Douanes et Transport au +33 (0)1 42 99 16 57. Votre devis vous sera adressé par mail.

### Enlèvement & Transport

- Je viendrai enlever mes achats (une pièce d'identité en cours de validité sera demandée)  
 Je donne procuration à M./Mme./La Société:

pour l'enlèvement de mes lots et celui-ci se présentera avec, la procuration signée, sa pièce d'identité et un bon d'enlèvement pour les transporteurs.

Merci de bien vouloir me communiquer un devis de transport:

Date Vente Artcurial: \_\_\_\_\_  
Facture N°AC/RE/RA000 : \_\_\_\_\_  
Nom de l'acheteur: \_\_\_\_\_  
E-mail: \_\_\_\_\_  
Nom du destinataire (si différent de l'adresse de facturation): \_\_\_\_\_

Adresse de livraison: \_\_\_\_\_

N° de téléphone : \_\_\_\_\_ Digicode : \_\_\_\_\_

Étage: \_\_\_\_\_

Code Postal: \_\_\_\_\_ Ville: \_\_\_\_\_

Pays: \_\_\_\_\_

Instructions Spéciales:

- \_\_\_\_\_  
 Je demande le déballage et l'enlèvement des déchets

### Conditions générales d'achats et assurance

L'acquéreur est chargé de faire assurer lui-même ses acquisitions, Artcurial SAS décline toute responsabilité quant aux dommages que l'objet pourrait encourir, et ceci dès l'adjudication prononcée. Toutes les formalités et transports restent à la charge exclusive de l'acquéreur.

- J'ai pris connaissance des Conditions Générales d'Achat  
 Merci d'inclure une assurance transport dans mon devis.

### Frais de stockage

Les meubles et les pièces volumineuses ne pourront pas être enlevés chez Artcurial. Ils sont entreposés dans les locaux de Vulcan Fret Services: 135, rue du Fossé Blanc - F-92230 Gennevilliers. Le retrait s'effectue sur rendez-vous du lundi au jeudi de 09h à 12h30 et de 13h30 à 17h, le vendredi de 09h à 12h30 et de 13h30 à 16h. Tél.: +33 (0)1 41 47 94 00. Stockage gratuits les 14 jours suivant la date de vente. Passé ce délai, des frais de stockage (86 € TTC) par lot et par semaine seront facturés par Vulcan Fret Services, toute semaine commencée est due en entier.

Aucun retrait ni transport de lot ne pourra intervenir sans le paiement intégral de la facture et de tous les frais afférents.

Your order has to be emailed to [shipping@artcurial.com](mailto:shipping@artcurial.com) (1)  
According to our conditions of sales in our auctions:  
"All transportation arrangements are the sole responsibility of the buyer"

Last Name: \_\_\_\_\_

Customer ID: \_\_\_\_\_

First Name: \_\_\_\_\_

- I'll collect my purchases myself  
 My purchases will be collected on my behalf by:

\_\_\_\_\_

I wish to receive a shipping quote to the following email address (1): \_\_\_\_\_

### Shipment address

Name: \_\_\_\_\_

Delivery address: \_\_\_\_\_

ZIP: \_\_\_\_\_ City: \_\_\_\_\_

Country: \_\_\_\_\_

Floor: \_\_\_\_\_ Digicode: \_\_\_\_\_

Recipient phone No: \_\_\_\_\_

Recipient Email: \_\_\_\_\_

### Integrated air shipment - Fedex

(If this type of shipment applies to your purchases)\*

- Yes  No

\* Kindly note that for security reason frame and glass are removed.

### Liability and insurance

The Buyer has to insure its purchase, and Artcurial SAS assumes no liability for any damage items which may occur after the sale.

- I insure my purchases myself  
 I want my purchases to be insured by the transport agent

### Payment method

No shipment can occur without the settlement of Artcurial's invoice beforehand

- Credit card (visa)  
 Credit card (euro / master card)

Cardholder Last Name: \_\_\_\_\_

Card Number (16 digits): \_\_\_\_ / \_\_\_\_ / \_\_\_\_ / \_\_\_\_

Expiration date: \_\_ / \_\_

CVV/CVC N° (reverse of card): \_ \_ \_

I authorize Artcurial to charge the sum of: \_\_\_\_\_

Name of card holder: \_\_\_\_\_

Date: \_\_\_\_\_

Signature of card holder (mandatory): \_\_\_\_\_

Date: \_\_\_\_\_

Signature: \_\_\_\_\_



# STOCKAGE ET ENLÈVEMENT DES LOTS STORAGE & COLLECTION OF PURCHASES

Tél.: +33 (0)1 42 99 20 46  
Fax.: +33 (0)1 42 99 20 22  
stockage@artcurial.com

Il est conseillé de prévenir par courrier électronique, téléphone ou fax, le département stockage de la date désirée de retrait d'un lot.

Please advise our storage department by email, telephone or fax of the date when your lot(s) will be collected.

## TABLEAUX ET OBJETS D'ART PICTURES & WORKS OF ART

Vous pouvez retirer vos achats au magasinage de l'Hôtel Marcel Dassault (rez-de-jardin), soit à la fin de la vente, soit les jours suivants :  
lundi au vendredi: de 9h30 à 18h (stockage gracieux les 15 jours suivant la date de vente)

Purchased lots may be collected from the Hôtel Marcel Dassault storage (garden level) either after the sale, Monday to Friday from 9:30 am to 6 pm. (storage is free of charge for a fortnight after the sale)

## MOBILIER ET PIÈCES VOLUMINEUSES FURNITURE & BULKY OBJECTS

• Les meubles et pièces volumineuses ne pourront pas être enlevés chez Artcurial, ils sont entreposés dans les locaux de

**Vulcan Fret Services :**  
Lundi au jeudi: de 9h à 12h30 et de 13h30 à 17h  
Vendredi: de 9h à 12h30 et de 13h30 à 16h  
135 rue du Fossé Blanc. 92230 Gennevilliers

**Contact: Aurélie Gaita,**  
aurelie.gaita@vulcan-france.com  
Tél.: +33 (0)1 41 47 94 00  
Fax.: +33 (0)1 41 47 94 01

• Stockage gracieux les 14 jours suivant la date de vente. Passé ce délai, des frais de stockage vous seront facturés par Vulcan Fret Services par semaine, toute semaine commencée est due en entier.

• Pour tout entreposage supérieur à 45 jours, nous vous invitons à demander un devis forfaitaire.

• Pour toute expédition de vos lots, Vulcan Fret Services se tient à votre disposition pour vous établir un devis.

• L'enlèvement des lots achetés ne peut pas être effectué avant le 4<sup>e</sup> jour qui suit la date de vente.

• All furniture and bulky objects may not be collected at Artcurial Furniture, as they are stored at the Vulcan Fret Services warehouse:  
Monday to thursday: 9am - 12.30pm and 1.30pm - 5pm  
Friday: 9am - 12.30pm and 1.30pm - 4pm  
135 rue du Fossé Blanc 92230 Gennevilliers

**Contact: Aurélie Gaita,**  
aurelie.gaita@vulcan-france.com  
Tel.: +33 (0)1 41 47 94 00  
Fax.: +33 (0)1 41 47 94 01

• The storage is free of charge for a 14 day period after the date of sale. Thereafter storage costs will be charged by Vulcan Fret Services, per week.

• Vulcan Fret Services will be pleased to provide a quote, for any storage over 45 days, upon request.

• Vulcan Fret Service can also provide a quote for the shipment of your purchases.

• Lots can be collected after the 4<sup>th</sup> day following the sale's date.

